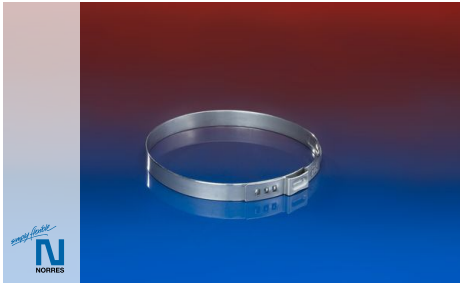


# CLAMP 682



Fascetta a un orecchio per il montaggio dei tubi flessibili dell'aeratore del diaframma sui corpi di supporto

## Applicazioni

- Diffusore a membrana tubolare, per impianti di trattamento delle acque reflue industriali e comunali, diffusione a pressione con bolle fini, immissione di ossigeno per la nitrificazione in bacini di attivazione, ventilazione permanente e intermittente

- Immissione e circolazione dell'ossigeno in letti e bioreattori, miscelazione accurata dei bacini di attivazione, ventilazione a griglia, rinaturalizzazione di laghi e fiumi, acquacoltura, agricoltura sh

## Proprietà

- Conforme alla normativa RoHS

## Costruzione

- Fascetta: acciaio inossidabile W2 1.4301 = AISI 304

Dimensione (mm)	I.D. (mm)	Peso (kg/pz)	Larghezza della banda (mm)	Numero dell'ordine
<b>Fascette: acciaio inossidabile (INOX) 1.4301 (stampato) = AISI 304; Per PRO2AIR Pre-PUR</b>				
63	66,5	0,009	7	682-0665-2720
<b>Fascette: acciaio inossidabile (INOX) 1.4571 (stampato) = AISI 316Ti; Per PRO2AIR Pre-PUR</b>				
63	66,5	0,009	7	682-0665-2721
<b>Fascette: acciaio inossidabile (INOX) 1.4301 (stampato) = AISI 304; Per EPDM e silicone</b>				
63	68,0	0,010	7	682-0680-2720

La sovrappressione e la sottopressione sono valori limite di funzionamento raccomandati, i prodotti possono essere sottoposti a carichi maggiori su richiesta. Il raggio di curvatura è misurato attraverso l'interno dell'arco del tubo. Ci riserviamo il diritto di apportare modifiche tecniche. Tutti i valori sono determinati a 20°C e sono dati approssimativi. Ulteriori informazioni su [norres.com/it/tecnologia/](http://norres.com/it/tecnologia/).