

## Wąż do dyfuzora membranowego

### Aplikacje

- wąż dyfuzora membranowego przeznaczony dla przemysłowych i komunalnych oczyszczalni ścieków, do drobnopełcherzykowego napowietrzania ciśnieniowego
- do transferu tlenu do osadników z osadem czynnym w celu nityfikacji, do napowietrzania ciągłego oraz przerywanego, do transferu tlenu oraz recykulacji w reaktorach z zanurzonym złożem oraz w bioreaktorach, do przemieszania osadników z osadem czynny

### Właściwości

- wysoka oszczędność energii w stosunku do porównywalnych typowych, dostępnych na rynku dyfuzorów z membranami elastomerowymi EPDM i silikonowymi, dzięki wyraźnie mniejszym stratom ciśnienia
- ekstremalnie długa żywotność oraz nietwardnienie membrany z uwagi na brak plastifikatorów
- bardzo szeroki zakres eksploatacji: tryb normalny 3-8, minimum 1, maksimum 15 oraz tryb płukania 18  
Nm<sup>3</sup>/(h\*m<sub>dyfuzor</sub>)
- stosunkowo wysoki transfer tlenu oraz sprawność napowietrzania również przy niskiej gęstości obsadzenia

- bardzo drobna i równomierna struktura pełcherzyków dzięki zoptymalizowanej perforacji
- łatwy do szybkiego montażu
- ekstremalnie odporny na rozrywanie i na ścieranie (mechaniczna wytrzymałość ok. 2,5-4 razy lepsza niż większości materiałów elastomerowych EPDM i silikonowych)
- bardzo dobra odporność na działanie ścieków, w tym komunalnych, zgodna z wymogami specyfikacji DWA-M 115
- odporny na mikroby i hydrolizę
- dobra odporność na oleje, benzynę oraz chemikalia
- dostosowany do przepisów dyrektywy RoHS

### Zakres temperatur

- -40 °C do 90 °C

### Konstrukcja

- kolory specjalne: przezroczysty, barwiony częściowopofarbowanie całościowe
- Grubość ścianki ok. 0,6 mm

### Warianty dostaw

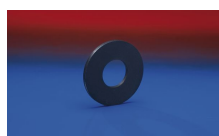
- inne wymiary i długości dostępne na zamówienie
- transparentny (standard)
- kolory specjalne: całościowo barwiony
- nadruk według specyfikacji klienta

śred. znamionowa	Ø wewnętrzna	długość	napowietrzania długość	Waga	Nr zam.
(mm)	(in / mm)	(mm)	(mm)	(kg/pcs)	
63	64,5	570	500	0,100	621-0570-2702
63	64,5	820	750	0,150	621-0820-2702
63	64,5	1070	1000	0,200	621-1070-2702

## Akcesoria



CLAMP 682



CONNECT 683



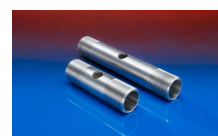
CONNECT 685



CONNECT 229



CONNECT 681



CONNECT 684

Nad i podciśnienie są zalecanymi eksploatacyjnymi wartościami granicznymi, na specjalne zamówienie produkty mogą być poddawane wyższemu obciążeniu. Promień gięcia mierzony na wewnętrznej stronie gięcia węża. Zastrzega się prawo do dokonywania zmian technicznych. Wszystkie wartości pomierzono w temperaturze 20 °C i są one wartościami przybliżonymi. Dalsze dane techniczne są dostępne na stronie [www.norres.com/pl/technika/](http://www.norres.com/pl/technika/).

Nad i podciśnienie są zalecanymi eksploatacyjnymi wartościami granicznymi, na specjalne zamówienie produkty mogą być poddawane wyższemu obciążeniu. Promień gięcia mierzony na wewnętrznej stronie gięcia węża. Zastrzega się prawo do dokonywania zmian technicznych. Wszystkie wartości pomierzono w temperaturze 20 °C i są one wartościami przybliżonymi. Dalsze dane techniczne są dostępne na stronie [www.norres.com/pl/technika/](http://www.norres.com/pl/technika/).