

Tuyau flexible pour diffuseur à membrane

Applications

- tube diffuseur à membrane, usine de traitement des eaux usées industrielles et municipales, diffusion de pression avec de fines bulles
- apport d'oxygène pour nitrification dans les bassins d'activation, ventilation permanente et/ou intermittente, entrée d'oxygène et circulation dans lit fixe et bioréacteurs, mélange complet des bassins d'activation, renaturation des lacs et des rivières

Caractéristiques

- Importantes économies d'énergie par rapport aux aérateurs silicone et EPDM habituels et comparables grâce à une perte de pression nettement plus faible
- Durée de vie de la membrane extrêmement longue (absence de plastifiants ce qui évite un durcissement de la membrane)
- Plage de fonctionnement très large: fonctionnement normal 3 - 8, minimum 1, maximum 15 et fonctionnement rinçage 18 Nm³/(h*m²*aer.)
- comparativement élevée entrée d'oxygène et le rendement de l'oxygène, même avec reprise basse densité

- Formation de bulle très fine et régulière
- facile et rapide à monter
- extrêmement résistant à la déchirure et à l'abrasion (résistance mécanique env. 2,5 4-fois supérieure à la plupart des matériaux EPDM et silicone)
- très bonne résistance aux eaux usées et aux eaux urbaines résiduaires conformément aux dernières instructions DWA-M 115
- résistant aux microbes et à l'hydrolyse
- bonne résistance à l'huile, à l'essence et aux produits chimiques
- conforme à RoHS

Plage de température

- -40 °C à 90 °C

Construction

- Paroi: polyuréthane spécial haut de gamme (Pre-PUR®)
- Epaisseur de paroi environ 0,6 mm

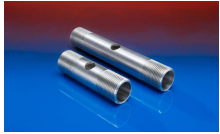
Variantes proposées

- Autres mesures et longueurs disponibles sur demande
- transparent (standard)
- Couleurs spéciales: entièrement coloré
- inscription spécifique au client

Largeur nominale	Ø intérieur	Longueur	Longueur ventilation	Poids	Numéro de commande
(mm)	(in / mm)	(mm)	(mm)	(kg/pcs)	
63	64,5	570	500	0,100	621-0570-2702
63	64,5	820	750	0,150	621-0820-2702
63	64,5	1070	1000	0,200	621-1070-2702

Accessoires

Les pressions et dépressions sont des valeurs recommandées en seuil de fonctionnement; les produits peuvent être soumis à des valeurs plus élevées sur demande. Le rayon de courbure est mesuré à partir de l'axe de la gaine. Tout droit d'apporter des modifications techniques est réservé. Toutes les valeurs déterminées sont données à une température de 20 °C environ. Données techniques complémentaires sur: www.norres.com/fr/technologie/.



CONNECT 684



CLAMP 682



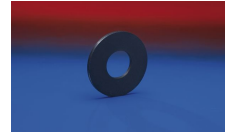
CONNECT 229



CONNECT 685



CONNECT 681



CONNECT 683

Les pressions et dépressions sont des valeurs recommandées en seuil de fonctionnement; les produits peuvent être soumis à des valeurs plus élevées sur demande. Le rayon de courbure est mesuré à partir de l'axe de la gaine. Tout droit d'apporter des modifications techniques est réservé. Toutes les valeurs déterminées sont données à une température de 20 °C environ. Données techniques complémentaires sur: www.norres.com/fr/technologie/.