



Membranrohrbelüfter

Anwendungen

- Membranrohrbelüfter für industrielle und kommunale Kläranlagen, feinblasige Druckbelüftung, Sauerstoffeintrag in Belebungsbecken zur Nitrifikation, permanente und intermittierende Belüftung
- Sauerstoffeintrag und Umwälzung in Festbettreaktoren und Bioreaktoren Durchmischung von Belebungsbecken, Sandfangbelüftung, Gewässerrenaturierung, Aquakulturen, Fischzucht

Eigenschaften

- hohe Energieeinsparung gegenüber vergleichbaren, marktüblichen EPDM- und Silikon-Belüftern durch deutlich geringeren Druckverlust
- extrem lange Lebensdauer und kein Aushärten durch Weichmacherfreiheit der Membran
- sehr breiter Betriebsbereich: Normalbetrieb 3 - 8, Minimum 1, Maximum 15 und Spülbetrieb 18 Nm³/(h*m_{Bel.})
- vergleichsweise hoher Sauerstoffeintrag und Sauerstofftrag auch bei niedriger Belebungsichte
- sehr feines und gleichmäßiges Blasenbild durch optimierte Perforation

- leicht und schnell montierbar
- extrem reißfest und abriebfest (mechanische Festigkeit ca. 2,5 4-mal besser als die meisten EPDM und Silikon Materialien)
- sehr gute Beständigkeit gegenüber Abwasser und kommunalem Schmutzwasser nach dem aktuellen Merkblatt DWA-M 115
- mikrobe- und hydrolysefest
- gute Öl-, Benzin- und Chemikalienbeständigkeit
- RoHS konform

Temperaturbereich

- -40° C bis 90° C

Konstruktion

- Wandung: spezial Premium Polyurethan (Pre-PUR®)
- Wandstärke ca. 0,5 mm
- Stützkörper: Polypropylen
- Schellen: Edelstahl (INOX) 1.4301 = AISI 304

Liefervarianten

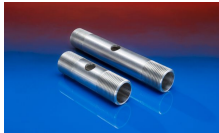
- weitere Abmessungen und Längen auf Anfrage lieferbar
- transparent (Standard)
- Sonderfarben: voll eingefärbt
- kundenspez. Sonderaufdruck

Nennweite (mm)	Ø- Innen (inch/mm)	Innen- gewinde (zoll)	Länge (mm)	Belüftungs- länge (mm)	Gewicht (kg/Stk)	Bestellnummer
Schellen: Edelstahl (INOX) 1.4301 (gestempelt) = AISI 304						
63	64,5	3/4	570	500	0,700	603-0570-2702
63	64,5	1	570	500	0,700	603-0570-2712
63	64,5	3/4	820	750	1,000	603-0820-2702
63	64,5	1	820	750	1,000	603-0820-2712
63	64,5	3/4	1070	1000	1,300	603-1070-2702
63	64,5	1	1070	1000	1,300	603-1070-2712
Schellen: Edelstahl (INOX) 1.4571 (gestempelt) = AISI 316Ti						
63	64,5	3/4	570	500	0,700	603-0570-2722
63	64,5	1	570	500	0,700	603-0570-2742
63	64,5	3/4	820	750	1,000	603-0820-2722
63	64,5	1	820	750	1,000	603-0820-2742
63	64,5	3/4	1070	1000	1,300	603-1070-2722

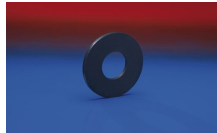
Über- und Unterdruck sind empfohlene Betriebsgrenzwerte, Produkte können auf Anfrage höher belastet werden. Der Biegeradius wird durch die Innenseite des Schlauchbogens gemessen. Technische Änderungen vorbehalten. Alle Angaben sind allgemeine Orientierungswerte und beziehen sich auf 20 °C. Weitere Informationen finden Sie in unserem Technik-Bereich unter www.norres.com/de/technik/.

Nennweite	Ø- Innen	Innen- gewinde	Länge	Belüftungs- länge	Gewicht	Bestellnummer
(mm)	(inch/mm)	(zoll)	(mm)	(mm)	(kg/Stk)	
63	64,5	1	1070	1000	1,300	603-1070-2742

Zubehör



CONNECT 684



CONNECT 683



CONNECT 685