

Tuyau Polyuréthane antistatique pour l'industrie du bois, lourd, difficilement inflammable

Applications

- unité d'extraction, système de dépoussiérage, système de filtration, extraction de brouillard d'huile
- zone de danger d'explosion
- extraction de poussière de bois, de copeaux de bois: production de meubles, scierie
- extraction de poussières de bois: panneau vertical, scie, machine à bois, machine de traitement de pointe, rectifieuse de sol

Caractéristiques

- version lourde
- hautement résistant
- une résistance plus élevée à la pression et au vide
- résistant aux microbes

- bonne résistance à l'huile, à l'essence et aux produits chimiques
- difficilement inflammable selon: DIN 4102-B1
- Paroi antistatique dans la masse: selon ISO 8031 paroi électro-conductrice $< 10^9 \Omega$ (selon TRGS 727 $< 2,5 \cdot 10^8 \Omega \cdot m$ & NFPA 652 $10^8-10^9 \Omega$)
- Selon la norme ATEX 2014/34/EU (1999/92/EC) et TRGS 727 Allemande: pour le transport pneumatique de poussières inflammables et matière en vrac (à l'intérieur des zones 20, 21 et 22), aspiration de poussières combustibles (à l'intérieur de la zone 22)
- Selon la norme ATEX 2014/34/EU (1999/92/EC) et TRGS727 Allemande: pour le convoyage de liquides inflammables (à l'intérieur des zones 0, 1 et 2), pour le transport de liquides non inflammables, pour une utilisation dans les zones 1 et 2 (gaz), zone 0 (gaz)
- satisfait les exigences de sécurité de l'Association professionnelle du bois allemande
- selon la norme DIN 26057 Type 2
- conforme à RoHS
- REACH selon --> Technologie / Informations techniques / REACH

Plage de température

- -40°C à 90°C
- brièvement jusqu'à 125°C

Construction

- Tuyau flexible profilé AIRDUC®
- fil en acier à ressorts intégré de façon fixe dans la paroi
- Paroi : polyuréthane haute qualité en permanence antistatique (Pre-PUR®), résistant aux bois agressifs et produits chimiques de conservation du bois
- Epaisseur de paroi environ 0,7 mm

Variantes proposées

- Autres mesures et longueurs disponibles sur demande
- transparent + partiellement couleur argent (standard)
- Couleurs spéciales: partiellement coloré, entièrement coloré
- inscription spécifique au client

Ø intérieur	Ø extérieur	Surpression	Dépression	Rayon pliage	Poids	Longueurs de stock	Longueurs de la production	Numéro de
(in / mm)	(mm)	(bar)	(bar)	(mm)	(kg/m)	(m)	(m)	commande
- / 40	48.00	1,555	0,470	32.00	0.31	10 15	5	533-0040-0000
1,75 / 44-45	53.00	1,390	0,420	35.00	0.35	10 15	5	533-0045-0000
2 / 50-51	58.00	1,250	0,380	38.00	0.39	10 15	5	533-0050-0000
2,36 / 60	68.00	1,050	0,315	44.00	0.45	10 15	5	533-0060-0000
2,5 / 63-65	73.00	0,970	0,290	47.00	0.49	10 15	5	533-0065-0000
- / 70	79.00	0,900	0,185	50.00	0.52	10 15	5	533-0070-0000
3 / 75-76	84.00	0,840	0,175	53.00	0.55	10 15	5	533-0075-0000
- / 80	89.00	0,790	0,160	56.00	0.59	10 15	5	533-0080-0000
3,5 / 89-90	99.00	0,705	0,145	62.00	0.66	10 15	5	533-0090-0000
4 / 100-102	109.00	0,635	0,135	68.00	0.86	5 10 15	20	533-0100-0000
- / 110	119.00	0,575	0,125	74.00	0.94	10 15	5	533-0110-0000
4,72 / 120	129.00	0,530	0,115	80.00	1.02	10 15	5	533-0120-0000
5 / 125-127	134.00	0,510	0,110	83.00	1.07	10 15	5	533-0125-0000

Les pressions et dépressions sont des valeurs recommandées en seuil de fonctionnement; les produits peuvent être soumis à des valeurs plus élevées sur demande. Le rayon de courbure est mesuré à partir de l'axe de la gaine. Tout droit d'apporter des modifications techniques est réservé. Toutes les valeurs déterminées sont données à une température de 20°C environ. Données techniques complémentaires sur: www.norres.com/fr/technologie/.



Ø intérieur	Ø extérieur	Surpression	Dépression	Rayon pliage	Poids	Longueurs de stock	Longueurs de la production	Numéro de
(in / mm)	(mm)	(bar)	(bar)	(mm)	(kg/m)	(m)	(m)	commande
- / 130	139.00	0,490	0,105	86.00	1.10	10 15	5	533-0130-0000
5,5 / 140	149.00	0,455	0,095	92.00	1.18	10 15	5	533-0140-0000
6 / 150-152	159.00	0,425	0,075	98.00	1.30	10 15	5	533-0150-0000
6,3 / 160	169.00	0,400	0,070	104.00	1.38	10 15	5	533-0160-0000
- / 170	179.00	0,375	0,065	108.00	1.45	10	-	533-0170-0000
7 / 178-180	189.00	0,355	0,060	116.00	1.54	10 15	5	533-0180-0000
8 / 200-203	209.00	0,320	0,055	128.00	1.73	5 10 15	-	533-0200-0000
- / 225	234.00	0,285	0,050	143.00	1.92	10	5	533-0225-0000
- / 250	259.00	0,255	0,045	158.00	2.13	5 10 15	-	533-0250-0000
11 / 280	289.00	0,230	0,040	176.00	2.38	10	5	533-0280-0000
- / 300	309.00	0,215	0,035	188.00	2.55	10	5	533-0300-0000
- / 315	324.00	0,205	0,035	197.00	2.68	10	5	533-0315-0000
- / 325	334.00	0,195	0,035	203.00	2.76	10	5	533-0325-0000
- / 350	359.00	0,185	0,030	218.00	2.97	10	5	533-0350-0000
- / 400	409.00	0,160	0,030	248.00	3.83	10	5	533-0400-0000

Accessoires



CONNECT 228



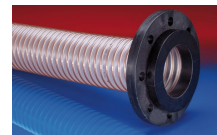
CONNECT MOULD ASSEMBLY 233



CONNECT THREAD FITTING 234



CLAMP 217



CONNECT 244



CLAMP 213



CONNECT 223



CLAMP 212



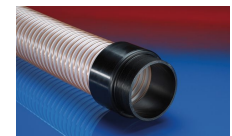
CONNECT 240 + 241 AS



CONNECT 246 AS



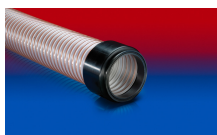
CONNECT 270-271



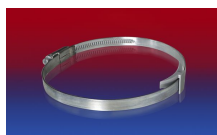
CONNECT 242



CONNECT 243



CONNECT 245



CLAMP 210 BRIDGE CLAMP

Les pressions et dépressions sont des valeurs recommandées en seuil de fonctionnement; les produits peuvent être soumis à des valeurs plus élevées sur demande. Le rayon de courbure est mesuré à partir de l'axe de la gaine. Tout droit d'apporter des modifications techniques est réservé. Toutes les valeurs déterminées sont données à une température de 20 °C environ. Données techniques complémentaires sur: www.norres.com/fr/technologie/.