

Tuyau pour machine CNC pour l'industrie du bois, renforcée pour dépressions importantes, très flexible et compressible 4:1

### Applications

- unité d'extraction, système de dépoussiérage, système de filtration, extraction de brouillard d'huile
- extraction de poussière de bois, de copeaux de bois: production de meubles, scierie
- extraction de poussière de bois : machines CNC, centre d'usinage CNC (en particulier pour les systèmes mobiles rapides)
- soufflets, compensateurs

### Caractéristiques

- version lourde
- ultra souple + compressible 4 : 1
- hautement résistant

- une résistance plus élevée à la pression et au vide
- bonne résistance à l'huile, à l'essence et aux produits chimiques
- difficilement inflammable selon: DIN 4102-B1
- satisfait les exigences de sécurité de l'Association professionnelle du bois allemande
- selon la norme DIN 26057 Type 2
- conforme à RoHS
- REACH selon --> Technologie / Informations techniques / REACH

### Plage de température

- -40°C à 90°C

- brièvement jusqu'à 125°C

### Construction

- Tuyau flexible en film PROTAPÉ®
- fil en acier à ressorts intégré dans la paroi
- Paroi: Polyuréthane haut de gamme (Pre-PUR®) avec additif anti-inflammable garantissant résistance aux bois agressifs et aux produits destinés à la protection du bois
- Epaisseur de paroi environ 0,7 mm

### Variantes proposées

- Autres mesures et longueurs disponibles sur demande
- transparent + partiellement couleur argent (standard)
- Couleurs spéciales: partiellement coloré, entièrement coloré
- inscription spécifique au client

Ø intérieur	Ø extérieur	Surpression	Dépression	Rayon pliage	Poids	Longueurs de stock	Longueurs de la production	Numéro de
(in / mm)	(mm)	(bar)	(bar)	(mm)	(kg/m)	(m)	(m)	commande
8 / 200-203	211.00	0,245	0,030	128.00	1.90	6 12	-	532-0200-2533
- / 225	236.00	0,215	0,025	143.00	2.10	6 12	-	532-0225-2533
- / 250	261.00	0,195	0,025	158.00	2.30	6 12	-	532-0250-2533
11 / 280	291.00	0,175	0,020	176.00	2.60	6 12	-	532-0280-2533
- / 300	311.00	0,160	0,020	188.00	2.80	6 12	-	532-0300-2533
- / 315	326.00	0,155	0,020	197.00	2.95	6 12	-	532-0315-2533
14 / 356	367.00	0,135	0,015	222.00	3.30	6 12	-	532-0356-2533
- / 400	411.00	0,120	0,015	248.00	3.70	6 12	-	532-0400-2533

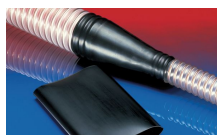
## Accessoires



CONNECT 228



CLAMP 213



CONNECT 223



CLAMP 217



CONNECT 270-271



CLAMP 212

Les pressions et dépressions sont des valeurs recommandées en seuil de fonctionnement; les produits peuvent être soumis à des valeurs plus élevées sur demande. Le rayon de courbure est mesuré à partir de l'axe de la gaine. Tout droit d'apporter des modifications techniques est réservé. Toutes les valeurs déterminées sont données à une température de 20°C environ. Données techniques complémentaires sur: [www.norres.com/fr/technologie/](http://www.norres.com/fr/technologie/).