

Tubo in poliuretano antistatico per l'industria del legno, peso medio, ritardante di fiamma

Applicazioni

- Sistema di estrazione, sistema di depolverazione, sistema di filtraggio, aspirazione di nebbia d'olio
- area potenzialmente esplosiva
- Estrazione della polvere di legno, trucioli di legno: industria del legno, produzione di mobili, segheria
- Estrazione della polvere di legno: sezionatrice, sega, macchina per la lavorazione del legno, macchina per la lavorazione dei bordi, levigatrice per parquet

Proprietà

- Esecuzione medio pesante
- altamente flessibile + comprimibile 3:1
- resistente all'abrasione
- resistente ai microbi

- buona resistenza a prodotti chimici, oli industriali e idrocarburi
- Difficilmente infiammabile secondo: DIN 4102-B1
- Parete permanentemente antistatica: secondo ISO 8031 resistenza di volume e resistenza superficiale $<10^9$ (secondo NFPA 652 10^8-10^9 Ω)
- secondo TRGS 727 e ATEX 2014/34 / CE (1999/92 / CE): per l'aspirazione di polveri combustibili (zona 22) nell'interno di convogliamento per liquidi non infiammabili, per uso in zona 1 e 2 (gas)
- Soddisfa i requisiti di sicurezza della tedesca Holz-BG
- Conforme alla normativa RoHS
- REACH in base a -> Informazioni tecniche / tecniche / REACH

Campo di temperatura

- Da -40°C a 90°C
- brevemente fino a 125°C

Costruzione

- Tubo per film PROTAPÉ®
- armato con filo di acciaio armonico incorporato nella parete
- Parete: resistente ai legni aggressivi e ai preservanti del legno, poliuretano premium antistatico permanente (Pre-PUR®)
- Spessore della parete circa 0,6 mm

Varianti di consegna

- Ulteriori dimensioni e lunghezze disponibili su richiesta
- trasparente + parti d'argento tinte (standard)
- Colori speciali: parzialmente tinti, completamente tinti
- Personalizzato. La marcatura del prodotto

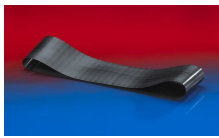
Ø interno	Ø esterno	Sovrappressione	Pressione di vuoto	Raggio di curvatura	Peso	Dimensioni a magazzino	Lunghezze di produzione	Numero
(Pollici/mm)	(mm)	(bar)	(bar)	(mm)	(kg/m)	(m)	(m)	dell'ordine
- / 40	47.00	1,020	0,335	27.00	0.26	10 15	5	532-0040-0000
1,75 / 44-45	52.00	0,910	0,300	30.00	0.29	10 15	5	532-0045-0000
2 / 50-51	58.00	0,820	0,220	33.00	0.36	10 15	5	532-0050-0000
- / 55	63.00	0,755	0,200	36.00	0.39	10 15	5	532-0055-0000
2,36 / 60	68.00	0,685	0,180	38.00	0.43	5 10 15	5	532-0060-0000
2,5 / 63-65	73.00	0,635	0,165	41.00	0.47	10 15	5	532-0065-0000
- / 70	78.00	0,590	0,155	43.00	0.50	10 15	5	532-0070-0000
3 / 75-76	83.00	0,550	0,145	46.00	0.53	10 15	5	532-0075-0000
- / 80	88.00	0,515	0,135	48.00	0.57	5 10 15	-	532-0080-0000
3,5 / 89-90	98.00	0,460	0,120	53.00	0.63	10 15	5	532-0090-0000
4 / 100-102	108.00	0,415	0,080	58.00	0.66	5 10 15	-	532-0100-0000
- / 110	118.00	0,375	0,070	63.00	0.73	10 15	5	532-0110-0000
4,72 / 120	128.00	0,345	0,065	68.00	0.79	5 10 15	-	532-0120-0000
5 / 125-127	133.00	0,335	0,065	71.00	0.82	5 10 15	-	532-0125-0000
- / 130	138.00	0,320	0,060	73.00	0.85	10 15	5	532-0130-0000
5,5 / 140	148.00	0,295	0,055	78.00	0.92	10 15	5	532-0140-0000
6 / 150-152	158.00	0,275	0,055	83.00	0.98	5 10 15	-	532-0150-0000
6,3 / 160	168.00	0,260	0,050	88.00	1.04	10 15	5	532-0160-0000
7 / 178-180	188.00	0,230	0,045	98.00	1.17	10 15	5	532-0180-0000

La sovrappressione e la sottopressione sono valori limite di funzionamento raccomandati, i prodotti possono essere sottoposti a carichi maggiori su richiesta. Il raggio di curvatura è misurato attraverso l'interno dell'arco del tubo. Ci riserviamo il diritto di apportare modifiche tecniche. Tutti i valori sono determinati a 20°C e sono dati approssimativi. Ulteriori informazioni su norres.com/it/tecnologia/.

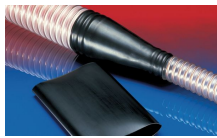


Ø interno	Ø esterno	Sovra-pressione	Pressione di vuoto	Raggio di curvatura	Peso	Dimensioni a magazzino	Lunghezze di produzione	Numero dell'ordine
(Pollici/mm)	(mm)	(bar)	(bar)	(mm)	(kg/m)	(m)	(m)	
8 / 200-203	208.00	0,210	0,030	108.00	1.54	5 10 15	-	532-0200-0000
- / 225	233.00	0,185	0,025	121.00	1.75	10 15	5	532-0225-0000
- / 250	258.00	0,165	0,025	133.00	1.90	5 10 15	-	532-0250-0000
11 / 280	288.00	0,150	0,020	148.00	2.15	10	5	532-0280-0000
- / 300	309.00	0,140	0,020	159.00	2.53	10	5	532-0300-0000
- / 315	324.00	0,135	0,020	167.00	2.65	10	5	532-0315-0000
- / 350	359.00	0,120	0,020	184.00	2.95	10	5	532-0350-0000
- / 400	409.00	0,105	0,015	209.00	3.36	10	5	532-0400-0000

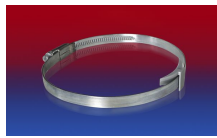
Accessori



CONNECT 228



CONNECT 223



CLAMP 210 BRIDGE CLAMP



CLAMP 213



CLAMP 217



CLAMP 212



CONNECT 270-271

La sovrappressione e la sottopressione sono valori limite di funzionamento raccomandati, i prodotti possono essere sottoposti a carichi maggiori su richiesta. Il raggio di curvatura è misurato attraverso l'interno dell'arco del tubo. Ci riserviamo il diritto di apportare modifiche tecniche. Tutti i valori sono determinati a 20°C e sono dati approssimativi. Ulteriori informazioni su norres.com/it/tecnologia/.