

Antistatischer Polyurethanschlauch für die Holzindustrie, mittelschwer, schwerentflammbar

Anwendungen

- Absauganlage, Entstaubungsanlage, Filteranlage, Ölnebelabsaugung
- explosionsgefährdeter Bereich
- Holzstaubabsaugung, Holzspäne: Holzindustrie, Möbelproduktion, Sägewerk
- Holzstaubabsaugung: Plattensäge, Säge, Holzbearbeitungsmaschine, Kantenbearbeitungsmaschine, Parkettschleifmaschine

Eigenschaften

- mittelschwere Ausführung
- hochflexibel + stauchbar 3:1
- abriebfest
- mikrobefest

- gute Öl-, Benzin- und Chemikalienbeständigkeit
- schwerentflammbar nach: DIN 4102-B1
- Wandung permanent antistatisch: gemäß ISO 8031 Durchgangs- und Oberflächenwiderstand $< 10^9 \Omega$ (gemäß NFPA 652 10^8 - $10^9 \Omega$)
- gemäß TRGS 727 und ATEX 2014/34/EU (1999/92/EG): zur Aspiration brennbarer Stäube (Zone 22 im Inneren), zum Fördern für nicht brennbare Flüssigkeiten, zum Einsatz in Zone 1 und 2 (Gase)
- erfüllt die Sicherheitsauflagen der deutschen Holz-BG
- RoHS konform
- REACH gemäß --> Technik / Technische Informationen / REACH

Temperaturbereich

- -40 °C bis 90 °C
- kurzzeitig bis 125 °C

Konstruktion

- PROTAPE® Folienschlauch
- in der Wandung eingebetteter Federstahldraht
- Wandung: gegen aggressive Hölzer und Holzschutzmittel beständiges, permanent-antistatisches Premium Polyurethan (Pre-PUR®)
- Wandstärke ca. 0,6 mm

Liefervarianten

- weitere Abmessungen und Längen auf Anfrage lieferbar
- transparent + silber teileingefärbt (Standard)
- Sonderfarben: teileingefärbt, voll eingefärbt
- kundenspez. Sonderaufdruck

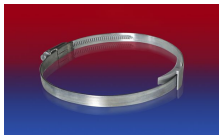
Ø - Innen (inch/mm)	Ø - Außen (mm)	Überdruck (bar)	Unterdruck (bar)	Biegeradius (mm)	Gewicht (kg/m)	Lagerlängen (m)	Fertigungslängen (m)	Bestellnummer
- / 40	47.00	1,020	0,335	27.00	0.26	10 15	5	532-0040-0000
1,75 / 44-45	52.00	0,910	0,300	30.00	0.29	10 15	5	532-0045-0000
2 / 50-51	58.00	0,820	0,220	33.00	0.36	10 15	5	532-0050-0000
- / 55	63.00	0,755	0,200	36.00	0.39	10 15	5	532-0055-0000
2,36 / 60	68.00	0,685	0,180	38.00	0.43	10 15	5	532-0060-0000
2,5 / 63-65	73.00	0,635	0,165	41.00	0.47	10 15	5	532-0065-0000
- / 70	78.00	0,590	0,155	43.00	0.50	10 15	5	532-0070-0000
3 / 75-76	83.00	0,550	0,145	46.00	0.53	10 15	5	532-0075-0000
- / 80	88.00	0,515	0,135	48.00	0.57	5 10 15	-	532-0080-0000
3,5 / 89-90	98.00	0,460	0,120	53.00	0.63	10 15	5	532-0090-0000
4 / 100-102	108.00	0,415	0,080	58.00	0.66	5 10 15	-	532-0100-0000
- / 110	118.00	0,375	0,070	63.00	0.73	10 15	5	532-0110-0000
4,72 / 120	128.00	0,345	0,065	68.00	0.79	5 10 15	-	532-0120-0000
5 / 125-127	133.00	0,335	0,065	71.00	0.82	5 10 15	-	532-0125-0000
- / 130	138.00	0,320	0,060	73.00	0.85	10 15	5	532-0130-0000
5,5 / 140	148.00	0,295	0,055	78.00	0.92	10 15	5	532-0140-0000
6 / 150-152	158.00	0,275	0,055	83.00	0.98	5 10 15	-	532-0150-0000
6,3 / 160	168.00	0,260	0,050	88.00	1.04	10 15	5	532-0160-0000
7 / 178-180	188.00	0,230	0,045	98.00	1.17	10 15	5	532-0180-0000
8 / 200-203	208.00	0,210	0,030	108.00	1.54	5 10 15	-	532-0200-0000
- / 225	233.00	0,185	0,025	121.00	1.75	10 15	5	532-0225-0000

Über- und Unterdruck sind empfohlene Betriebsgrenzwerte, Produkte können auf Anfrage höher belastet werden. Der Biegeradius wird durch die Innenseite des Schlauchbogens gemessen. Technische Änderungen vorbehalten. Alle Angaben sind allgemeine Orientierungswerte und beziehen sich auf 20 °C. Weitere Informationen finden Sie in unserem Technik-Bereich unter www.norres.com/de/technik/.



Ø - Innen	Ø - Außen	Überdruck	Unterdruck	Biegeradius	Gewicht	Lagerlängen	Fertigungslängen	Bestellnummer
(inch/mm)	(mm)	(bar)	(bar)	(mm)	(kg/m)	(m)	(m)	
- / 250	258.00	0,165	0,025	133.00	1.90	5 10 15	-	532-0250-0000
11 / 280	288.00	0,150	0,020	148.00	2.15	10	5	532-0280-0000
- / 300	309.00	0,140	0,020	159.00	2.53	10	5	532-0300-0000
- / 315	324.00	0,135	0,020	167.00	2.65	10	5	532-0315-0000
- / 350	359.00	0,120	0,020	184.00	2.95	10	5	532-0350-0000
- / 400	409.00	0,105	0,015	209.00	3.36	10	5	532-0400-0000

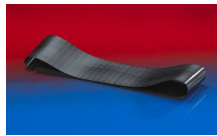
Zubehör



CLAMP 210 BRIDGE CLAMP



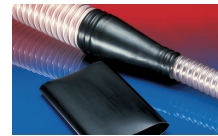
CONNECT 270-271



CONNECT 228



CLAMP 213



CONNECT 223



CLAMP 212



CLAMP 217

Über- und Unterdruck sind empfohlene Betriebsgrenzwerte, Produkte können auf Anfrage höher belastet werden. Der Biegeradius wird durch die Innenseite des Schlauchbogens gemessen. Technische Änderungen vorbehalten. Alle Angaben sind allgemeine Orientierungswerte und beziehen sich auf 20 °C. Weitere Informationen finden Sie in unserem Technik-Bereich unter www.norres.com/de/technik/.