

## Hochleistungsfähiger Polyurethanschlauch mit Erdungslitze

### Anwendungen

- flexibler Schlauch für Granulat, Pulver und Schüttgut
- Holzpelletsheizung: Förderung von Holzpellets
- Textilindustrie: Faserabsaugung (an Spinn-/Strick- und Webmaschinen)
- Bauindustrie: Isolations-Einblasmaschine, Dämmstoff einblasen

### Eigenschaften

- mittelschwere abriebfeste Ausführung
- umweltfreundlich durch Verzicht auf Weich-PVC
- 6-fach bessere Abriebfestigkeit im Vergleich zur PVC-Ausführung
- geringere Haftreibung durch spiegelglatte PU-Innenseele

### Temperaturbereich

- -25° C bis 85° C

### Konstruktion

- NORPLAST® Vollkunststoffschlauch
- Hart-PVC-Spirale
- Erdungslitze
- innen glatt
- Wandung: Premium-Polyurethan (Pre-PUR®)

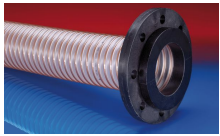
### Liefervarianten

- Innenseele transparent mit anthrazitfarbener Hart-PVC-Spirale

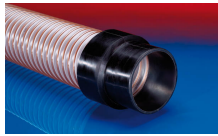
Ø - Innen	Ø - Außen	Unterdruck	Biegeradius	Gewicht	Lagerlängen	Bestellnummer
(inch/mm)	(mm)	(bar)	(mm)	(kg/m)	(m)	
1,5 / 38	45.00	0,200	38.00	0.34	30	4609-038-000
1,57 / 40	47.00	0,200	40.00	0.35	30	4609-040-000
1,75 / 45	52.60	0,200	45.00	0.43	30	4609-045-000
2 / 51	59.00	0,200	51.00	0.52	30	4609-050-000
2,36 / 60	68.20	0,160	60.00	0.60	30	4609-060-000

Über- und Unterdruck sind empfohlene Betriebsgrenzwerte, Produkte können auf Anfrage höher belastet werden. Der Biegeradius wird durch die Innenseite des Schlauchbogens gemessen. Technische Änderungen vorbehalten. Alle Angaben sind allgemeine Orientierungswerte und beziehen sich auf 20 °C. Weitere Informationen finden Sie in unserem Technik-Bereich unter [www.norres.com/de/technik/](http://www.norres.com/de/technik/).

## Zubehör



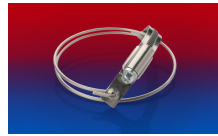
CONNECT 244



CONNECT 240 + 241  
AS



CONNECT PRESS  
ASSEMBLY 232



CLAMP 216



CLAMP 212



CONNECT 245 VAC-  
TRUCK



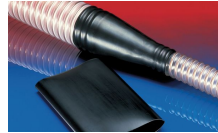
CONNECT THREAD  
FITTING 234



CLAMP 212 EC



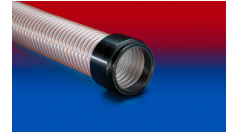
CLAMP 217



CONNECT 223



CONNECT 270-271



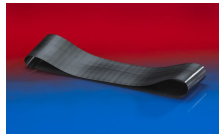
CONNECT 245



CONNECT SAFETY  
CLAMP ASSEMBLY  
231



CONNECT MOULD  
ASSEMBLY 233



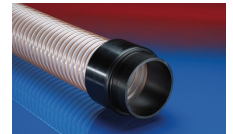
CONNECT 228



CLAMP 213



CONNECT 246 AS



CONNECT 242



CONNECT 243