

Wąż PVC do klimatyzacji, ciężkopalny, czarny

Aplikacje

- elastyczny wąż do gazów
- Wentylacja, klimatyzacja, systemy grzewcze

Właściwości

- wzmocniony opłotem z tkaniny
- superlekkie wykonanie

- wysokoelastyczny i ściśliwy 6:1
- trudno zapalny wg EN13501-1:2018, B-s1, d0
- dostosowany do przepisów dyrektywy RoHS

Zakres temperatur

- 0°C do 75°C

Konstrukcja

- PROTAPE® wąż foliowy
- Ciśnienie max. 200 mm H₂O
- Prękość przelotu max. 20 m/s
- Promień gięcia 0,6 x ID

Warianty dostaw

- inne wymiary i długości dostępne na zamówienie
- czarny (standard)

Ø wewnętrzna	Ø-zewn.	promień gięcia	Waga	długości produkcyjne	Nr zam.
(in / mm)	(mm)	(mm)	(kg/m)	(m)	
3 / 75-76	77.60	46.00	0.13	10	371-0076-3503
- / 82	84.96	49.00	0.16	10	371-0082-3503
4 / 100-102	105.00	61.00	0.16	10	371-0102-3503
5 / 125-127	130.00	76.00	0.20	10	371-0127-3503
6 / 150-152	155.36	91.00	0.25	10	371-0152-3503
6,3 / 160	163.40	96.00	0.26	10	371-0160-3503
7 / 178-180	183.40	108.00	0.29	5 6	371-0180-3503
8 / 200-203	206.40	122.00	0.36	10	371-0203-3503
10 / 254	257.40	152.00	0.45	10	371-0254-3503
12 / 305	305.40	183.00	0.54	10	371-0305-3503
- / 315	318.40	189.00	0.49	10	371-0315-3503
14 / 356	359.40	214.00	0.56	10	371-0356-3503
16 / 405-406	409.40	244.00	0.63	10	371-0406-3503
18 / 457	461.16	274.00	0.78	10	371-0457-3503
20 / 508	512.20	305.00	0.87	10	371-0508-3503
24 / 610	614.20	366.00	1.04	10	371-0610-3503

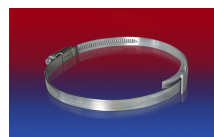
Akcesoria



CONNECT 270-271



CLAMP 208



CLAMP 210 BRIDGE CLAMP



CONNECT 228

Nad i podciśnienie są zalecanymi eksploatacyjnymi wartościami granicznymi, na specjalne zamówienie produkty mogą być poddawane wyższemu obciążeniu. Promień gięcia mierzony na wewnętrznej stronie gięcia węża. Zastrzega się prawo do dokonywania zmian technicznych. Wszystkie wartości pomierzono w temperaturze 20 °C i są one wartościami przybliżonymi. Dalsze dane techniczne są dostępne na stronie www.norres.com/pl/technika/.