

Klimatická hadice z PVC, samozhášivá, černá

### Aplikace

- flexibilní hadice na vzduch
- Ventilace, větrání a odvětrávání, klimatizace, vytápění a topení

### Vlastnosti

- vyztuženo tkaninou
- super lehká

- velmi ohebná + stlačitelná 6:1
- samozhášecí dle: EN13501-1:2018, B-s1, d0
- odpovídá směrnici RoHS

### Teplotní rozsah

- 0 °C až 75 °C

### Konstrukce

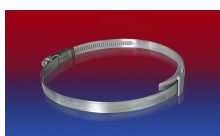
- PROTAPE® hadice
- Tlak max. 200 mm H<sub>2</sub>O
- Rychlost vzduchu max. 20 m/s
- Poloměr ohybu 0,6 x ID

### Varianty k dodání

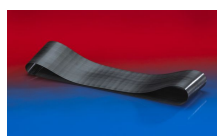
- další průměry a délky jsou k dispozici na vyžádání
- černá (standart)

Vnitřní průměr	Vnější průměr	Poloměr ohybu	Hmotnost	Výrobní délky	Číslo
(in / mm)	(mm)	(mm)	(kg/m)	(m)	objednávky
3 / 75-76	77.60	46.00	0.13	10	371-0076-3503
- / 82	84.96	49.00	0.16	10	371-0082-3503
4 / 100-102	105.00	61.00	0.16	10	371-0102-3503
5 / 125-127	130.00	76.00	0.20	10	371-0127-3503
6 / 150-152	155.36	91.00	0.25	10	371-0152-3503
6,3 / 160	163.40	96.00	0.26	10	371-0160-3503
7 / 178-180	183.40	108.00	0.29	5 6	371-0180-3503
8 / 200-203	206.40	122.00	0.36	10	371-0203-3503
10 / 254	257.40	152.00	0.45	10	371-0254-3503
12 / 305	305.40	183.00	0.54	10	371-0305-3503
- / 315	318.40	189.00	0.49	10	371-0315-3503
14 / 356	359.40	214.00	0.56	10	371-0356-3503
16 / 405-406	409.40	244.00	0.63	10	371-0406-3503
18 / 457	461.16	274.00	0.78	10	371-0457-3503
20 / 508	512.20	305.00	0.87	10	371-0508-3503
24 / 610	614.20	366.00	1.04	10	371-0610-3503

## Příslušenství



CLAMP 210 BRIDGE CLAMP



CONNECT 228



CLAMP 208



CONNECT 270-271

Při přetlaku a podtlaku doporučujeme dodržet hranici provozní hodnoty. Bližší informace o vyšším zatížení jsou dostupné na vyžádání. Poloměr ohybu je měřen podle vnitřního zahnutí hadice. Právo učinit technické změny je vyhrazeno. Všechny hodnoty jsou stanoveny při teplotě 20 °C a jsou jen přibližné. Další technické údaje jsou dostupné na [www.norres.com/cz/technologie/](http://www.norres.com/cz/technologie/).