

Tubo flessibile in PVC per climatizzazione, antibatterico, autoestinguente

Applicazioni

- Tubo flessibile per gas
- Areazione, ventilazione, aria condizionata, riscaldamento

Proprietà

- tessuto rinforzato
- esecuzione super leggera
- altamente flessibile + comprimibile 6:1

- antibatterico
- Difficilmente infiammabile secondo: EN13501-1:2018, B-s1, d0
- Conforme alla normativa RoHS

Campo di temperatura

- Da -10 °C a 80 °C

Costruzione

- Tubo per film PROTAPE®

- armato con filo di acciaio armonico incorporato nella parete
- Parete: tessuto spalmato in PVC
- Spessore della parete circa 0,2 mm
- Pressione massima 200 mm H₂O
- Velocità dell'aria max. 20 m/s
- Raggio di curvatura 0,6 x ID

Varianti di consegna

- Ulteriori dimensioni e lunghezze disponibili su richiesta
- blu (standard)

Ø interno (Pollici/mm)	Ø esterno (mm)	Raggio di curvatura (mm)	Peso (kg/m)	Dimensioni a magazzino (m)	Lunghezze di produzione (m)	Numero dell'ordine
3 / 75-76	77.60	46.00	0.13	-	10	371-0076-3501
- / 82	84.96	49.00	0.16	-	10	371-0082-3501
4 / 100-102	105.00	61.00	0.16	-	10	371-0102-3501
5 / 125-127	130.00	76.00	0.20	-	10	371-0127-3501
6 / 150-152	155.36	91.00	0.25	-	10	371-0152-3501
6,3 / 160	163.40	96.00	0.26	-	10	371-0160-3501
7 / 178-180	183.40	108.00	0.29	-	10	371-0180-3501
8 / 200-203	206.40	122.00	0.36	-	10	371-0203-3501
10 / 254	257.40	152.00	0.45	-	10	371-0254-3501
12 / 305	305.40	183.00	0.54	-	10	371-0305-3501
- / 315	318.40	189.00	0.49	-	10	371-0315-3501
14 / 356	359.40	214.00	0.56	-	10	371-0356-3501
16 / 405-406	409.40	244.00	0.63	-	10	371-0406-3501
18 / 457	461.16	274.00	0.78	-	10	371-0457-3501
20 / 508	512.20	305.00	0.87	-	10	371-0508-3501
24 / 610	614.20	366.00	1.04	-	10	371-0610-3501

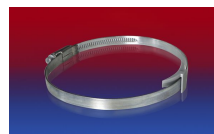
Accessori



CONNECT 228



CONNECT 270-271



CLAMP 210 BRIDGE CLAMP



CLAMP 208

La sovrappressione e la sottopressione sono valori limite di funzionamento raccomandati, i prodotti possono essere sottoposti a carichi maggiori su richiesta. Il raggio di curvatura è misurato attraverso l'interno dell'arco del tubo. Ci riserviamo il diritto di apportare modifiche tecniche. Tutti i valori sono determinati a 20 °C e sono dati approssimativi. Ulteriori informazioni su norres.com/it/tecnologia/.