

Tubo flessibile in PVC per climatizzazione, autoestinguente, grigio

Applicazioni

- Tubo flessibile per gas
- Areazione, ventilazione, aria condizionata, riscaldamento

Proprietà

- tessuto rinforzato
- esecuzione super leggera
- altamente flessibile + comprimibile 10: 1

- Difficilmente infiammabile secondo: EN13501-1:2018, B-s2, d0
- testato secondo FMVSS 302 (ritardante di fiamma)
- Conforme alla normativa RoHS

Campo di temperatura

- Da -10°C a 80°C

Costruzione

- Tubo per film PROTAPE®

- armato con filo di acciaio armonico incorporato nella parete
- Parete: tessuto spalmato in PVC
- Spessore della parete circa 0,2 mm
- Pressione massima 200 mm H₂O
- Raggio di curvatura 0,6 x ID

Varianti di consegna

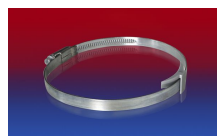
- Ulteriori dimensioni e lunghezze disponibili su richiesta
- grigio (standard)

Ø interno (Pollici/mm)	Ø esterno (mm)	Raggio di curvatura (mm)	Peso (kg/m)	Lunghezze di produzione (m)	Numero dell'ordine
- / 82	84.96	49.00	0.16	10	371-0082-3500
4 / 100-102	105.00	61.00	0.16	10	371-0102-3500
5 / 125-127	130.00	76.00	0.20	10	371-0127-3500
6 / 150-152	155.36	91.00	0.25	10	371-0152-3500
6,3 / 160	163.40	96.00	0.26	10	371-0160-3500
7 / 178-180	183.40	108.00	0.29	10	371-0180-3500
8 / 200-203	206.40	122.00	0.36	10	371-0203-3500
10 / 254	257.40	152.00	0.45	10	371-0254-3500
12 / 305	305.40	183.00	0.54	10	371-0305-3500
- / 315	318.40	189.00	0.49	10	371-0315-3500
14 / 356	359.40	214.00	0.56	10	371-0356-3500
16 / 405-406	409.40	244.00	0.63	10	371-0406-3500
18 / 457	461.16	274.00	0.78	10	371-0457-3500
20 / 508	512.20	305.00	0.87	10	371-0508-3500
24 / 610	614.20	366.00	1.04	10	371-0610-3500

Accessori



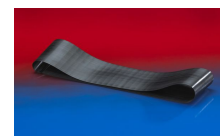
CLAMP 208



CLAMP 210 BRIDGE CLAMP



CONNECT 270-271



CONNECT 228

La sovrappressione e la sottopressione sono valori limite di funzionamento raccomandati, i prodotti possono essere sottoposti a carichi maggiori su richiesta. Il raggio di curvatura è misurato attraverso l'interno dell'arco del tubo. Ci riserviamo il diritto di apportare modifiche tecniche. Tutti i valori sono determinati a 20°C e sono dati approssimativi. Ulteriori informazioni su norres.com/it/tecnologia/.