

Klimatizační hadice z PVC, samozhášivá, šedá

Aplikace

- flexibilní hadice na vzduch
- Ventilace, větrání a odvětrávání, klimatizace, vytápění a topení

Vlastnosti

- vyztuženo tkaninou
- super lehká
- velmi ohebná + stlačitelná 10:1

- samozhášecí dle: EN13501-1:2018, B-s2, d0
- schváleno dle FMVSS 302 (zpomalovač hoření)
- odpovídá směrnici RoHS

Teplotní rozsah

- -10°C až 80°C

Konstrukce

- PROTAPE® hadice

- pružinový ocelový drát integrovaný ve stěně hadice
- stěna: PVC potažená tkanina
- šířka stěny 0,2 mm cca.
- Tlak max. 200 mm H₂O
- Poloměr ohybu 0,6 x ID

Varianty k dodání

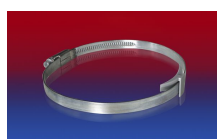
- další průměry a délky jsou k dispozici na vyžádání
- šedá (standart)

Vnitřní průměr	Vnější průměr	Poloměr ohybu	Hmotnost	Výrobní délky	Číslo
(in / mm)	(mm)	(mm)	(kg/m)	(m)	objednávky
- / 82	84.96	49.00	0.16	10	371-0082-3500
4 / 100-102	105.00	61.00	0.16	10	371-0102-3500
5 / 125-127	130.00	76.00	0.20	10	371-0127-3500
6 / 150-152	155.36	91.00	0.25	10	371-0152-3500
6,3 / 160	163.40	96.00	0.26	10	371-0160-3500
7 / 178-180	183.40	108.00	0.29	10	371-0180-3500
8 / 200-203	206.40	122.00	0.36	10	371-0203-3500
10 / 254	257.40	152.00	0.45	10	371-0254-3500
12 / 305	305.40	183.00	0.54	10	371-0305-3500
- / 315	318.40	189.00	0.49	10	371-0315-3500
14 / 356	359.40	214.00	0.56	10	371-0356-3500
16 / 405-406	409.40	244.00	0.63	10	371-0406-3500
18 / 457	461.16	274.00	0.78	10	371-0457-3500
20 / 508	512.20	305.00	0.87	10	371-0508-3500
24 / 610	614.20	366.00	1.04	10	371-0610-3500

Příslušenství



CLAMP 208



CLAMP 210 BRIDGE CLAMP



CONNECT 270-271



CONNECT 228

Při přetlaku a podtlaku doporučujeme dodržet hranici provozní hodnoty. Bližší informace o vyšším zatížení jsou dostupné na vyžádání. Poloměr ohybu je měřen podle vnitřního zahnutí hadice. Právo učinit technické změny je vyhrazeno. Všechny hodnoty jsou stanoveny při teplotě 20 °C a jsou jen přibližné. Další technické údaje jsou dostupné na www.norres.com/cz/technologie/.