

## Wąż wentylacyjny PVC, średnio ciężki

### Aplikacje

- elastyczny wąż do gazów
- Odciąg spalin spawalniczych
- Ramiona wyciągowe
- Obory i stajnie: wentylacja
- przemysł budowlany: wentylacja tuneli
- Autobusy, pojazdy użytkowe, przyczepy kempingowe, samochody kempingowe, łodzie, statki, jachty: wentylacja, ogrzewanie

### Właściwości

- wzmocniony opłotem z tkaniny
- średniociężkie wykonanie
- wysokoelastyczny i ściśliwy 6:1
- dobra odporność na ługi i kwasy
- Ścianka trudno zapalny wg NF P 92-503 M2
- dostosowany do przepisów dyrektywy RoHS

### Zakres temperatur

- -10 °C do 80 °C

- krótkotrwale do 110 °C

### Konstrukcja

- PROTAPE® wąż foliowy
- drut ze stali sprężynowej umieszczony w ściance węża
- taśma wzmocniona opłotem z tkaniny
- ścianka: tkanina pokryta PVC
- Grubość ścianki ok. 0,25 mm

### Warianty dostaw

- inne wymiary i długości dostępne na zamówienie
- szary (standard), czarny (standard)

Ø wewnętrzna (in / mm)	Ø-zewn. (mm)	nadciśnienie (bar)	Podciśnienie (bar)	promień gięcia (mm)	Waga (kg/m)	długości produkcyjne (m)	Nr zam.
<b>szary</b>							
2 / 50-51	56.00	0,265	0,160	30.00	0.13	10 15 20	371-0050-3400
2,36 / 60	65.00	0,220	0,120	36.00	0.18	10 15 20	371-0060-3400
- / 70	76.00	0,200	0,100	42.00	0.21	10 15 20	371-0070-3400
3 / 75-76	83.00	0,175	0,090	45.00	0.22	10 15 20	371-0075-3400
- / 80	87.00	0,165	0,090	48.00	0.24	10 15 20	371-0080-3400
3,5 / 89-90	96.00	0,150	0,075	53.00	0.26	10 15 20	371-0090-3400
4 / 100-102	109.00	0,130	0,055	60.00	0.30	10 15 20	371-0100-3400
- / 110	118.00	0,120	0,050	66.00	0.27	10 15 20	371-0110-3400
4,72 / 120	128.00	0,110	0,045	72.00	0.29	10 15 20	371-0120-3400
5 / 125-127	133.00	0,105	0,040	75.00	0.31	10 15 20	371-0125-3400
5,5 / 140	148.00	0,095	0,040	84.00	0.34	10 15 20	371-0140-3400
6 / 150-152	159.00	0,090	0,040	90.00	0.37	10 15 20	371-0150-3400
6,3 / 160	168.00	0,085	0,020	96.00	0.39	10 15 20	371-0160-3400
7 / 178-180	189.00	0,070	0,020	107.00	0.44	10 15 20	371-0180-3400
8 / 200-203	208.00	0,065	0,020	120.00	0.49	10 15 20	371-0200-3400
- / 250	260.00	0,050	0,015	150.00	0.61	10 15 20	371-0250-3400
10 / 254	264.00	0,050	0,015	153.00	0.61	10 15 20	371-0254-3400
- / 300	311.00	0,045	0,010	180.00	0.76	10 15 20	371-0300-3400
12 / 305	315.00	0,045	0,010	183.00	0.77	10	371-0305-3400
- / 350	361.00	0,040	0,010	210.00	0.87	10	371-0350-3400
-	367.00	0,040	0,010	214.00	0.88	10	371-0356-3400
- / 400	410.00	0,035	0,005	240.00	1.00	10	371-0400-3400
16 / 405-406	416.00	0,035	0,005	243.00	1.02	10	371-0406-3400
- / 500	512.00	0,030	0,005	300.00	1.26	10	371-0500-3400

Nad i podciśnienie są zalecanymi eksploatacyjnymi wartościami granicznymi, na specjalne zamówienie produkty mogą być poddawane wyższemu obciążeniu. Promień gięcia mierzony na wewnętrznej stronie gięcia węża. Zastrzega się prawo do dokonywania zmian technicznych. Wszystkie wartości pomierzono w temperaturze 20 °C i są one wartościami przybliżonymi. Dalsze dane techniczne są dostępne na stronie [www.norres.com/pl/technika/](http://www.norres.com/pl/technika/).

Ø wewnętrzna	Ø-zewn.	nadciśnienie	Podciśnienie	promień gięcia	Waga	długości produkcyjne	Nr zam.
(in / mm)	(mm)	(bar)	(bar)	(mm)	(kg/m)	(m)	
20 / 508	519.00	0,030	0,005	305.00	1.28	10	371-0508-3400
- / 600	614.00	0,020	0,005	360.00	1.51	5 6 10	371-0600-3400

## Czarny

2 / 50-51	56.00	0,265	0,160	30.00	0.13	10 15 20	371-0050-3410
2,36 / 60	65.00	0,220	0,120	36.00	0.18	10 15 20	371-0060-3410
- / 70	76.00	0,200	0,100	42.00	0.21	10 15 20	371-0070-3410
3 / 75-76	83.00	0,175	0,090	45.00	0.22	10 15 20	371-0075-3410
- / 80	87.00	0,165	0,090	48.00	0.24	10 15 20	371-0080-3410
3,5 / 89-90	96.00	0,150	0,075	53.00	0.26	10 15 20	371-0090-3410
4 / 100-102	109.00	0,130	0,055	60.00	0.30	10 15 20	371-0100-3410
- / 110	118.00	0,120	0,050	66.00	0.27	10 15 20	371-0110-3410
4,72 / 120	128.00	0,110	0,045	72.00	0.29	10 15 20	371-0120-3410
5 / 125-127	133.00	0,105	0,040	75.00	0.31	10 15 20	371-0125-3410
5,5 / 140	148.00	0,095	0,040	84.00	0.34	10 15 20	371-0140-3410
6 / 150-152	159.00	0,090	0,040	90.00	0.37	10 15 20	371-0150-3410
6,3 / 160	168.00	0,085	0,020	96.00	0.39	10 15 20	371-0160-3410
7 / 178-180	189.00	0,070	0,020	107.00	0.44	10 15 20	371-0180-3410
8 / 200-203	208.00	0,065	0,020	120.00	0.49	10 15 20	371-0200-3410
- / 250	260.00	0,050	0,015	150.00	0.61	10 15 20	371-0250-3410
10 / 254	264.00	0,050	0,015	153.00	0.61	10 15 20	371-0254-3410
- / 300	311.00	0,045	0,010	180.00	0.76	10 15 20	371-0300-3410
12 / 305	315.00	0,045	0,010	183.00	0.77	10	371-0305-3410
- / 350	361.00	0,040	0,010	210.00	0.87	10	371-0350-3410
14 / 356	367.00	0,040	0,010	214.00	0.88	10	371-0356-3410
- / 400	410.00	0,035	0,005	240.00	1.00	10	371-0400-3410
16 / 405-406	416.00	0,035	0,005	243.00	1.02	10	371-0406-3410
- / 500	512.00	0,030	0,005	300.00	1.26	10	371-0500-3410
20 / 508	519.00	0,030	0,005	305.00	1.28	10	371-0508-3410
- / 600	614.00	0,020	0,005	360.00	1.51	10	371-0600-3410

## Akcesoria



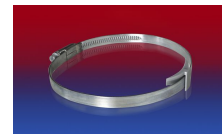
CONNECT 270-271



CLAMP 208



CONNECT 228



CLAMP 210 BRIDGE CLAMP

Nad i podciśnienie są zalecanymi eksploatacyjnymi wartościami granicznymi, na specjalne zamówienie produkty mogą być poddawane wyższym obciążeniom. Promień gięcia mierzony na wewnętrznej stronie gięcia węży. Zastrzega się prawo do dokonywania zmian technicznych. Wszystkie wartości pomierzono w temperaturze 20 °C i są one wartościami przybliżonymi. Dalsze dane techniczne są dostępne na stronie [www.norres.com/pl/technika/](http://www.norres.com/pl/technika/).