

Tuyau de ventilation en PVC, moyennement lourd

Applications

- Tuyau flexible / gaines pour les gaz
- extraction de fumée de soudure
- Bras d'extraction
- stalle et abris pour animaux : ventilation de grange
- industrie de la construction: tunnel de ventilation
- bus, véhicule utilitaire, caravane / remorque, mobil-home / camping-car, bateau / navire / yacht: ventilation, chauffage

Caractéristiques

- avec tissu de renforcement
- moyennement lourd
- ultra souple + compressible 6 : 1
- bonne résistance aux bases et aux acides
- Paroi difficilement inflammable selon NF P 92-503 M2
- conforme à RoHS

Plage de température

- -10°C à 80°C

- brièvement jusqu'à 110°C

Construction

- Tuyau flexible en film PROTAPE®
- fil en acier à ressorts intégré dans la paroi
- bande avec tissu de renforcement
- Paroi: Tissu revêtu de PVC
- Epaisseur de paroi environ 0,25 mm

Variantes proposées

- Autres mesures et longueurs disponibles sur demande
- gris (standard), noir (standard)

Ø intérieur (in / mm)	Ø extérieur (mm)	Surpression (bar)	Dépression (bar)	Rayon pliage (mm)	Poids (kg/m)	Longueurs de la production (m)	Numéro de commande
Gris							
2 / 50-51	56.00	0,265	0,160	30.00	0.13	10 15 20	371-0050-3400
2,36 / 60	65.00	0,220	0,120	36.00	0.18	10 15 20	371-0060-3400
- / 70	76.00	0,200	0,100	42.00	0.21	10 15 20	371-0070-3400
3 / 75-76	83.00	0,175	0,090	45.00	0.22	10 15 20	371-0075-3400
- / 80	87.00	0,165	0,090	48.00	0.24	10 15 20	371-0080-3400
3,5 / 89-90	96.00	0,150	0,075	53.00	0.26	10 15 20	371-0090-3400
4 / 100-102	109.00	0,130	0,055	60.00	0.30	10 15 20	371-0100-3400
- / 110	118.00	0,120	0,050	66.00	0.27	10 15 20	371-0110-3400
4,72 / 120	128.00	0,110	0,045	72.00	0.29	10 15 20	371-0120-3400
5 / 125-127	133.00	0,105	0,040	75.00	0.31	10 15 20	371-0125-3400
5,5 / 140	148.00	0,095	0,040	84.00	0.34	10 15 20	371-0140-3400
6 / 150-152	159.00	0,090	0,040	90.00	0.37	10 15 20	371-0150-3400
6,3 / 160	168.00	0,085	0,020	96.00	0.39	10 15 20	371-0160-3400
7 / 178-180	189.00	0,070	0,020	107.00	0.44	10 15 20	371-0180-3400
8 / 200-203	208.00	0,065	0,020	120.00	0.49	10 15 20	371-0200-3400
- / 250	260.00	0,050	0,015	150.00	0.61	10 15 20	371-0250-3400
10 / 254	264.00	0,050	0,015	153.00	0.61	10 15 20	371-0254-3400
- / 300	311.00	0,045	0,010	180.00	0.76	10 15 20	371-0300-3400
12 / 305	315.00	0,045	0,010	183.00	0.77	10	371-0305-3400
- / 350	361.00	0,040	0,010	210.00	0.87	10	371-0350-3400
-	367.00	0,040	0,010	214.00	0.88	10	371-0356-3400
- / 400	410.00	0,035	0,005	240.00	1.00	10	371-0400-3400
16 / 405-406	416.00	0,035	0,005	243.00	1.02	10	371-0406-3400
- / 500	512.00	0,030	0,005	300.00	1.26	10	371-0500-3400
20 / 508	519.00	0,030	0,005	305.00	1.28	10	371-0508-3400

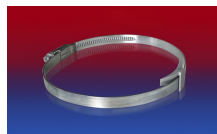
Les pressions et dépressions sont des valeurs recommandées en seuil de fonctionnement; les produits peuvent être soumis à des valeurs plus élevées sur demande. Le rayon de courbure est mesuré à partir de l'axe de la gaine. Tout droit d'apporter des modifications techniques est réservé. Toutes les valeurs déterminées sont données à une température de 20°C environ. Données techniques complémentaires sur: www.norres.com/fr/technologie/.

Ø intérieur	Ø extérieur	Surpression	Dépression	Rayon pliage	Poids	Longueurs de la production	Numéro de commande
(in / mm)	(mm)	(bar)	(bar)	(mm)	(kg/m)	(m)	
- / 600	614.00	0,020	0,005	360.00	1.51	5 6 10	371-0600-3400
Noir							
2 / 50-51	56.00	0,265	0,160	30.00	0.13	10 15 20	371-0050-3410
2,36 / 60	65.00	0,220	0,120	36.00	0.18	10 15 20	371-0060-3410
- / 70	76.00	0,200	0,100	42.00	0.21	10 15 20	371-0070-3410
3 / 75-76	83.00	0,175	0,090	45.00	0.22	10 15 20	371-0075-3410
- / 80	87.00	0,165	0,090	48.00	0.24	10 15 20	371-0080-3410
3,5 / 89-90	96.00	0,150	0,075	53.00	0.26	10 15 20	371-0090-3410
4 / 100-102	109.00	0,130	0,055	60.00	0.30	10 15 20	371-0100-3410
- / 110	118.00	0,120	0,050	66.00	0.27	10 15 20	371-0110-3410
4,72 / 120	128.00	0,110	0,045	72.00	0.29	10 15 20	371-0120-3410
5 / 125-127	133.00	0,105	0,040	75.00	0.31	10 15 20	371-0125-3410
5,5 / 140	148.00	0,095	0,040	84.00	0.34	10 15 20	371-0140-3410
6 / 150-152	159.00	0,090	0,040	90.00	0.37	10 15 20	371-0150-3410
6,3 / 160	168.00	0,085	0,020	96.00	0.39	10 15 20	371-0160-3410
7 / 178-180	189.00	0,070	0,020	107.00	0.44	10 15 20	371-0180-3410
8 / 200-203	208.00	0,065	0,020	120.00	0.49	10 15 20	371-0200-3410
- / 250	260.00	0,050	0,015	150.00	0.61	10 15 20	371-0250-3410
10 / 254	264.00	0,050	0,015	153.00	0.61	10 15 20	371-0254-3410
- / 300	311.00	0,045	0,010	180.00	0.76	10 15 20	371-0300-3410
12 / 305	315.00	0,045	0,010	183.00	0.77	10	371-0305-3410
- / 350	361.00	0,040	0,010	210.00	0.87	10	371-0350-3410
14 / 356	367.00	0,040	0,010	214.00	0.88	10	371-0356-3410
- / 400	410.00	0,035	0,005	240.00	1.00	10	371-0400-3410
16 / 405-406	416.00	0,035	0,005	243.00	1.02	10	371-0406-3410
- / 500	512.00	0,030	0,005	300.00	1.26	10	371-0500-3410
20 / 508	519.00	0,030	0,005	305.00	1.28	10	371-0508-3410
- / 600	614.00	0,020	0,005	360.00	1.51	10	371-0600-3410

Accessoires



CONNECT 228



CLAMP 210 BRIDGE CLAMP



CONNECT 270-271



CLAMP 208

Les pressions et dépressions sont des valeurs recommandées en seuil de fonctionnement; les produits peuvent être soumis à des valeurs plus élevées sur demande. Le rayon de courbure est mesuré à partir de l'axe de la gaine. Tout droit d'apporter des modifications techniques est réservé. Toutes les valeurs déterminées sont données à une température de 20°C environ. Données techniques complémentaires sur: www.norres.com/fr/technologie/.