

PVC ventilační hadice, středně těžká

Aplikace

- flexibilní hadice na vzduch
- odsávání výparů vznikajících při svařování
- odsávací rameno
- živočišná výroba: ventilace stájí, stodol
- stavební průmysl: odvětrávání tunelů
- autobusy, karavany/přívěsy, mobilní domy, čluny, lodě, jachty: ventilace, topení

Vlastnosti

- vyztuženo tkaninou
- středně odolná
- velmi ohebná + stlačitelná 6:1
- dobrá odolnost vůči zásadám a kyselinám
- Stěna samozhášecí dle NF P 92-503 M2
- odpovídá směrnici RoHS

Teplotní rozsah

- -10 °C až 80 °C

- krátkodobě až 110 °C

Konstrukce

- PROTAPE® hadice
- pružinový ocelový drát integrovaný ve stěně hadice
- Páska s textilní výztuhou
- stěna: PVC potažená tkanina
- šířka stěny 0,25 mm cca.

Varianty k dodání

- další průměry a délky jsou k dispozici na vyžádání
- šedá (standart), černá (standard)

| Vnitřní průměr (in / mm) | Vnější průměr (mm) | Přetlak (bar) | Podtlak (bar) | Poloměr ohybu (mm) | Hmotnost (kg/m) | Výrobní délky (m) | Číslo objednávky |
|-----------------------------|-----------------------|------------------|------------------|-----------------------|--------------------|----------------------|---------------------|
| šedá | | | | | | | |
| 2 / 50-51 | 56.00 | 0,265 | 0,160 | 30.00 | 0.13 | 10 15 20 | 371-0050-3400 |
| 2,36 / 60 | 65.00 | 0,220 | 0,120 | 36.00 | 0.18 | 10 15 20 | 371-0060-3400 |
| - / 70 | 76.00 | 0,200 | 0,100 | 42.00 | 0.21 | 10 15 20 | 371-0070-3400 |
| 3 / 75-76 | 83.00 | 0,175 | 0,090 | 45.00 | 0.22 | 10 15 20 | 371-0075-3400 |
| - / 80 | 87.00 | 0,165 | 0,090 | 48.00 | 0.24 | 10 15 20 | 371-0080-3400 |
| 3,5 / 89-90 | 96.00 | 0,150 | 0,075 | 53.00 | 0.26 | 10 15 20 | 371-0090-3400 |
| 4 / 100-102 | 109.00 | 0,130 | 0,055 | 60.00 | 0.30 | 10 15 20 | 371-0100-3400 |
| - / 110 | 118.00 | 0,120 | 0,050 | 66.00 | 0.27 | 10 15 20 | 371-0110-3400 |
| 4,72 / 120 | 128.00 | 0,110 | 0,045 | 72.00 | 0.29 | 10 15 20 | 371-0120-3400 |
| 5 / 125-127 | 133.00 | 0,105 | 0,040 | 75.00 | 0.31 | 10 15 20 | 371-0125-3400 |
| 5,5 / 140 | 148.00 | 0,095 | 0,040 | 84.00 | 0.34 | 10 15 20 | 371-0140-3400 |
| 6 / 150-152 | 159.00 | 0,090 | 0,040 | 90.00 | 0.37 | 10 15 20 | 371-0150-3400 |
| 6,3 / 160 | 168.00 | 0,085 | 0,020 | 96.00 | 0.39 | 10 15 20 | 371-0160-3400 |
| 7 / 178-180 | 189.00 | 0,070 | 0,020 | 107.00 | 0.44 | 10 15 20 | 371-0180-3400 |
| 8 / 200-203 | 208.00 | 0,065 | 0,020 | 120.00 | 0.49 | 10 15 20 | 371-0200-3400 |
| - / 250 | 260.00 | 0,050 | 0,015 | 150.00 | 0.61 | 10 15 20 | 371-0250-3400 |
| 10 / 254 | 264.00 | 0,050 | 0,015 | 153.00 | 0.61 | 10 15 20 | 371-0254-3400 |
| - / 300 | 311.00 | 0,045 | 0,010 | 180.00 | 0.76 | 10 15 20 | 371-0300-3400 |
| 12 / 305 | 315.00 | 0,045 | 0,010 | 183.00 | 0.77 | 10 | 371-0305-3400 |
| - / 350 | 361.00 | 0,040 | 0,010 | 210.00 | 0.87 | 10 | 371-0350-3400 |
| - | 367.00 | 0,040 | 0,010 | 214.00 | 0.88 | 10 | 371-0356-3400 |
| - / 400 | 410.00 | 0,035 | 0,005 | 240.00 | 1.00 | 10 | 371-0400-3400 |
| 16 / 405-406 | 416.00 | 0,035 | 0,005 | 243.00 | 1.02 | 10 | 371-0406-3400 |
| - / 500 | 512.00 | 0,030 | 0,005 | 300.00 | 1.26 | 10 | 371-0500-3400 |

Při přetlaku a podtlaku doporučujeme dodržet hranici provozní hodnoty. Bližší informace o vyšším zatížení jsou dostupné na vyžádání. Poloměr ohybu je měřen podle vnitřního zahnutí hadice. Právo učinit technické změny je vyhrazeno. Všechny hodnoty jsou stanoveny při teplotě 20 °C a jsou jen přibližné. Další technické údaje jsou dostupné na www.norres.com/cz/technologie/.

| Vnitřní průměr | Vnější průměr | Přetlak | Podtlak | Poloměr ohybu | Hmotnost | Výrobní délky | Číslo |
|----------------|---------------|---------|---------|---------------|----------|---------------|---------------|
| (in / mm) | (mm) | (bar) | (bar) | (mm) | (kg/m) | (m) | objednávky |
| 20 / 508 | 519.00 | 0,030 | 0,005 | 305.00 | 1.28 | 10 | 371-0508-3400 |
| - / 600 | 614.00 | 0,020 | 0,005 | 360.00 | 1.51 | 5 6 10 | 371-0600-3400 |

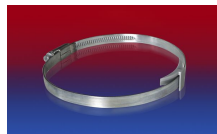
černá

| | | | | | | | |
|--------------|--------|-------|-------|--------|------|----------|---------------|
| 2 / 50-51 | 56.00 | 0,265 | 0,160 | 30.00 | 0.13 | 10 15 20 | 371-0050-3410 |
| 2,36 / 60 | 65.00 | 0,220 | 0,120 | 36.00 | 0.18 | 10 15 20 | 371-0060-3410 |
| - / 70 | 76.00 | 0,200 | 0,100 | 42.00 | 0.21 | 10 15 20 | 371-0070-3410 |
| 3 / 75-76 | 83.00 | 0,175 | 0,090 | 45.00 | 0.22 | 10 15 20 | 371-0075-3410 |
| - / 80 | 87.00 | 0,165 | 0,090 | 48.00 | 0.24 | 10 15 20 | 371-0080-3410 |
| 3,5 / 89-90 | 96.00 | 0,150 | 0,075 | 53.00 | 0.26 | 10 15 20 | 371-0090-3410 |
| 4 / 100-102 | 109.00 | 0,130 | 0,055 | 60.00 | 0.30 | 10 15 20 | 371-0100-3410 |
| - / 110 | 118.00 | 0,120 | 0,050 | 66.00 | 0.27 | 10 15 20 | 371-0110-3410 |
| 4,72 / 120 | 128.00 | 0,110 | 0,045 | 72.00 | 0.29 | 10 15 20 | 371-0120-3410 |
| 5 / 125-127 | 133.00 | 0,105 | 0,040 | 75.00 | 0.31 | 10 15 20 | 371-0125-3410 |
| 5,5 / 140 | 148.00 | 0,095 | 0,040 | 84.00 | 0.34 | 10 15 20 | 371-0140-3410 |
| 6 / 150-152 | 159.00 | 0,090 | 0,040 | 90.00 | 0.37 | 10 15 20 | 371-0150-3410 |
| 6,3 / 160 | 168.00 | 0,085 | 0,020 | 96.00 | 0.39 | 10 15 20 | 371-0160-3410 |
| 7 / 178-180 | 189.00 | 0,070 | 0,020 | 107.00 | 0.44 | 10 15 20 | 371-0180-3410 |
| 8 / 200-203 | 208.00 | 0,065 | 0,020 | 120.00 | 0.49 | 10 15 20 | 371-0200-3410 |
| - / 250 | 260.00 | 0,050 | 0,015 | 150.00 | 0.61 | 10 15 20 | 371-0250-3410 |
| 10 / 254 | 264.00 | 0,050 | 0,015 | 153.00 | 0.61 | 10 15 20 | 371-0254-3410 |
| - / 300 | 311.00 | 0,045 | 0,010 | 180.00 | 0.76 | 10 15 20 | 371-0300-3410 |
| 12 / 305 | 315.00 | 0,045 | 0,010 | 183.00 | 0.77 | 10 | 371-0305-3410 |
| - / 350 | 361.00 | 0,040 | 0,010 | 210.00 | 0.87 | 10 | 371-0350-3410 |
| 14 / 356 | 367.00 | 0,040 | 0,010 | 214.00 | 0.88 | 10 | 371-0356-3410 |
| - / 400 | 410.00 | 0,035 | 0,005 | 240.00 | 1.00 | 10 | 371-0400-3410 |
| 16 / 405-406 | 416.00 | 0,035 | 0,005 | 243.00 | 1.02 | 10 | 371-0406-3410 |
| - / 500 | 512.00 | 0,030 | 0,005 | 300.00 | 1.26 | 10 | 371-0500-3410 |
| 20 / 508 | 519.00 | 0,030 | 0,005 | 305.00 | 1.28 | 10 | 371-0508-3410 |
| - / 600 | 614.00 | 0,020 | 0,005 | 360.00 | 1.51 | 10 | 371-0600-3410 |

Příslušenství



CLAMP 208



CLAMP 210 BRIDGE CLAMP



CONNECT 228



CONNECT 270-271

Při přetlaku a podtlaku doporučujeme dodržet hranici provozní hodnoty. Bližší informace o vyšším zatížení jsou dostupné na vyžádání. Poloměr ohybu je měřen podle vnitřního zahnutí hadice. Právo učinit technické změny je vyhrazeno. Všechny hodnoty jsou stanoveny při teplotě 20 °C a jsou jen přibližné. Další technické údaje jsou dostupné na www.norres.com/cz/technologie/.