

## Wąż wentylacyjny PVC (do +120 °C)

### Aplikacje

- elastyczny wąż do gazów
- Odciąg spalin spawalniczych
- Ramiona wyciągowe
- przemysł budowlany: wentylacja tuneli
- ogrzewanie namiotów, ogrzewanie hal wyjść na lotnisku, ogrzewaniu placów budów
- systemy grzewcze: dopływ świeżego powietrza

### Właściwości

- wzmocniony opłotem z tkaniny
- superlekko wykonanie

- wysokoelastyczny i ściśliwy 6:1
- bardzo dobra żaroodporność
- dobra odporność na ługi i kwasy
- dobra odporność chemiczna
- Ścianka trudno zapalny wg NF P 92-503 M1
- dostosowany do przepisów dyrektywy RoHS
- REACH zgodnie z --> Technika / Informacje techniczne / REACH

### Zakres temperatur

- -10°C do 110°C
- krótkotrwale do 120°C

### Konstrukcja

- PROTAPE® wąż foliowy
- drut ze stali sprężynowej umieszczony w ściance węża
- taśma wzmocniona opłotem z tkaniny
- ścianka: tkanina pokryta PVC
- Grubość ścianki ok. 0,25 mm

### Warianty dostaw

- inne wymiary dostępne na życzenie
- szary (standard)
- nadruk według specyfikacji klienta
- skompresowane zapakowane w opakowanie foliowe (niskie koszty i ryzyko transportu, oszczędność miejsca magazynowego)

Ø wewnętrzna	Ø-zewn.	nadciśnienie	Podciśnienie	promień gięcia	Waga	długości składowania	długości produkcyjne	Nr zam.
(in / mm)	(mm)	(bar)	(bar)	(mm)	(kg/m)	(m)	(m)	
2 / 50-51	54.00	0,240	0,145	29.00	0.12	-	7,5 10 15	371-0051-1015
3 / 75-76	79.00	0,160	0,080	41.00	0.18	-	10	371-0076-1015
- / 80	83.00	0,150	0,080	43.00	0.19	-	7,5 10	371-0080-1015
3,5 / 89-90	93.00	0,135	0,070	48.00	0.20	-	7,5 10	371-0090-1015
4 / 100-102	105.00	0,120	0,050	54.00	0.24	-	7,5 10 15	371-0102-1015
5 / 125-127	130.00	0,095	0,035	67.00	0.32	-	7,5 10 15	371-0127-1015
5,5 / 140	143.00	0,085	0,035	73.00	0.35	-	7,5 10	371-0140-1015
6 / 150-152	155.00	0,080	0,035	79.00	0.37	-	7,5 10 15	371-0152-1015
6,3 / 160	163.00	0,075	0,020	83.00	0.44	-	7,5 10 15	371-0160-1015
7 / 178-180	183.00	0,065	0,020	93.00	0.54	-	7,5 10 15	371-0180-1015
8 / 200-203	206.00	0,600	0,020	105.00	0.60	-	7,5 10 15	371-0203-1015
10 / 254	258.00	0,045	0,015	131.00	0.79	-	7,5 10	371-0254-1015
12 / 305	309.00	0,040	0,010	157.00	0.95	-	7,5 10	371-0305-1015

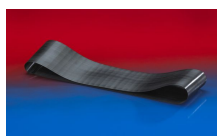
## Akcesoria



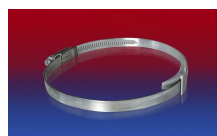
CONNECT 223



CONNECT 270-271



CONNECT 228



CLAMP 210 BRIDGE CLAMP



CLAMP 208

Nad i podciśnienie są zalecanymi eksploatacyjnymi wartościami granicznymi, na specjalne zamówienie produkty mogą być poddawane wyższemu obciążeniu. Promień gięcia mierzony na wewnętrznej stronie gięcia węża. Zastrzega się prawo do dokonywania zmian technicznych. Wszystkie wartości pomierzono w temperaturze 20 °C i są one wartościami przybliżonymi. Dalsze dane techniczne są dostępne na stronie [www.norres.com/pl/technika/](http://www.norres.com/pl/technika/).