

Tuyau de ventilation en PVC (jusqu'à 120°C)

### Applications

- Tuyau flexible / gaines pour les gaz
- extraction de fumée de soudure
- Bras d'extraction
- industrie de la construction: tunnel de ventilation
- chauffage de tente, chauffage de passerelle d'aéroport, appareils de chauffage pour les chantiers de construction
- système de chauffage / chauffage: alimentation en air frais

### Caractéristiques

- avec tissu de renforcement
- version ultra-légère

- ultra souple + compressible 6 : 1
- très résistant à la chaleur
- bonne résistance aux bases et aux acides
- bonne résistance aux produits chimiques
- Paroi difficilement inflammable selon NF P 92-503 M1
- conforme à RoHS
- REACH selon --> Technologie / Informations techniques / REACH

### Plage de température

- -10°C à 110°C
- brièvement jusqu'à 120°C

### Construction

- Tuyau flexible en film PROTAPE®
- fil en acier à ressorts intégré dans la paroi
- bande avec tissu de renforcement
- Paroi: Tissu revêtu de PVC
- Epaisseur de paroi environ 0,25 mm

### Variantes proposées

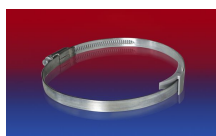
- autres mesures disponibles sur demande
- gris (standard)
- inscription spécifique au client
- compressé & emballé dans un sac plastique (faible coût de transport, volume de stockage réduit)

Ø intérieur	Ø extérieur	Surpression	Dépression	Rayon pliage	Poids	Longueurs de stock	Longueurs de la production	Numéro de
(in / mm)	(mm)	(bar)	(bar)	(mm)	(kg/m)	(m)	(m)	commande
2 / 50-51	54.00	0,240	0,145	29.00	0.12	-	7,5 10 15	371-0051-1015
3 / 75-76	79.00	0,160	0,080	41.00	0.18	-	10	371-0076-1015
- / 80	83.00	0,150	0,080	43.00	0.19	-	7,5 10	371-0080-1015
3,5 / 89-90	93.00	0,135	0,070	48.00	0.20	-	7,5 10	371-0090-1015
4 / 100-102	105.00	0,120	0,050	54.00	0.24	-	7,5 10 15	371-0102-1015
5 / 125-127	130.00	0,095	0,035	67.00	0.32	-	7,5 10 15	371-0127-1015
5,5 / 140	143.00	0,085	0,035	73.00	0.35	-	7,5 10	371-0140-1015
6 / 150-152	155.00	0,080	0,035	79.00	0.37	-	7,5 10 15	371-0152-1015
6,3 / 160	163.00	0,075	0,020	83.00	0.44	-	7,5 10 15	371-0160-1015
7 / 178-180	183.00	0,065	0,020	93.00	0.54	-	7,5 10 15	371-0180-1015
8 / 200-203	206.00	0,600	0,020	105.00	0.60	-	7,5 10 15	371-0203-1015
10 / 254	258.00	0,045	0,015	131.00	0.79	-	7,5 10	371-0254-1015
12 / 305	309.00	0,040	0,010	157.00	0.95	-	7,5 10	371-0305-1015

## Accessoires



CONNECT 270-271



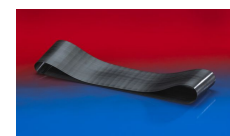
CLAMP 210 BRIDGE CLAMP



CONNECT 223



CLAMP 208



CONNECT 228

Les pressions et dépressions sont des valeurs recommandées en seuil de fonctionnement; les produits peuvent être soumis à des valeurs plus élevées sur demande. Le rayon de courbure est mesuré à partir de l'axe de la gaine. Tout droit d'apporter des modifications techniques est réservé. Toutes les valeurs déterminées sont données à une température de 20°C environ. Données techniques complémentaires sur: [www.norres.com/fr/technologie/](http://www.norres.com/fr/technologie/).