

Tubo di ventilazione in PVC (fino a + 110 ° C)

### Applicazioni

- Tubo flessibile per gas
- Estrazione fumi di saldatura
- Braccio di aspirazione
- Stalla animali: ventilazione
- Industria edilizia: ventilazione del tunnel
- Autobus, veicoli commerciali, roulotte, camper, barca, yacht: ventilazione, riscaldamento
- smantellamento dell'amianto
- Asciugatura edilizia, asciugatura di edifici
- Riscaldamento della tenda, riscaldamento del cancello dell'aeroporto, riscaldamento del sito di costruzione
- Riscaldamento: fornitura di aria fresca

### Proprietà

- tessuto rinforzato
- esecuzione super leggera
- altamente flessibile + comprimibile 6:1
- buona resistenza agli alcali e agli acidi
- buona resistenza chimica
- Ritardante di fiamma a parete secondo NF P 92-503 M2
- Conforme alla normativa RoHS
- REACH in base a -> Informazioni tecniche / tecniche / REACH

### Campo di temperatura

- Da -10°C a 80°C

- brevemente fino a 110°C

### Costruzione

- Tubo per film PROTAPE®
- armato con filo di acciaio armonico incorporato nella parete
- fascia rinforzata in tessuto
- Parete: tessuto spalmato in PVC
- Spessore della parete circa 0,25 mm

### Varianti di consegna

- Ulteriori dimensioni e lunghezze disponibili su richiesta
- grigio (standard), nero, bianco
- Personalizzato. La marcatura del prodotto
- compresso in sacchetti di alluminio (basso costo / rischio di trasporto, capacità minima di stoccaggio)

Ø interno (Pollici/mm)	Ø esterno (mm)	Sovrapressione (bar)	Pressione di vuoto (bar)	Raggio di curvatura (mm)	Peso (kg/m)	Dimensioni a magazzino (m)	Lunghezze di produzione (m)	Numero dell'ordine
<b>nero</b>								
3 / 75-76	79.00	0,160	0,080	41.00	0.18	-	7,5 15	371-0076-0001
- / 80	83.00	0,150	0,080	43.00	0.19	-	7,5 15	371-0080-0001
4 / 100-102	105.00	0,120	0,050	54.00	0.24	-	7,5 15	371-0102-0001
5 / 125-127	130.00	0,095	0,035	67.00	0.32	-	7,5 15	371-0127-0001
6,3 / 160	163.00	0,075	0,020	83.00	0.44	-	7,5	371-0160-0001
8 / 200-203	206.00	0,060	0,020	105.00	0.60	-	7,5 15	371-0203-0001
10 / 254	258.00	0,045	0,015	131.00	0.79	-	7,5 15	371-0254-0001
<b>grigio</b>								
- / 40	43.00	0,300	0,170	23.00	0.10	-	10	371-0040-0000
2 / 50-51	54.00	0,240	0,145	29.00	0.12	<b>6</b>	10	371-0051-0000
2,36 / 60	63.00	0,200	0,110	33.00	0.14	<b>10</b>	6	371-0060-0000
3 / 75-76	79.00	0,160	0,080	41.00	0.18	<b>10</b>	6	371-0076-0000
- / 80	83.00	0,150	0,080	43.00	0.19	<b>10</b>	6	371-0080-0000
3,5 / 89-90	93.00	0,135	0,070	48.00	0.20	-	6	371-0090-0000
4 / 100-102	105.00	0,120	0,050	54.00	0.24	<b>6 10</b>	-	371-0102-0000
- / 110	113.00	0,110	0,045	58.00	0.27	<b>10</b>	6	371-0110-0000
5 / 125-127	130.00	0,095	0,035	67.00	0.32	<b>6 10</b>	-	371-0127-0000
5,5 / 140	143.00	0,085	0,035	73.00	0.35	<b>10</b>	6	371-0140-0000
6 / 150-152	155.00	0,080	0,035	79.00	0.37	<b>6 10</b>	-	371-0152-0000
6,3 / 160	163.00	0,075	0,020	83.00	0.44	<b>6 10</b>	-	371-0160-0000

La sovrappressione e la sottopressione sono valori limite di funzionamento raccomandati, i prodotti possono essere sottoposti a carichi maggiori su richiesta. Il raggio di curvatura è misurato attraverso l'interno dell'arco del tubo. Ci riserviamo il diritto di apportare modifiche tecniche. Tutti i valori sono determinati a 20°C e sono dati approssimativi. Ulteriori informazioni su [norres.com/it/tecnologia/](http://norres.com/it/tecnologia/).

Ø interno (Pollici/mm)	Ø esterno (mm)	Sovra- pressione (bar)	Pressione di vuoto (bar)	Raggio di curvatura (mm)	Peso (kg/m)	Dimensioni a magazzino (m)	Lunghezze di produzione (m)	Numero dell'ordine
7 / 178-180	183.00	0,065	0,020	93.00	0.54	10	6	371-0180-0000
8 / 200-203	206.00	0,060	0,020	105.00	0.60	6 10	-	371-0203-0000
10 / 254	258.00	0,045	0,015	131.00	0.79	6 10	-	371-0254-0000
12 / 305	309.00	0,040	0,010	157.00	0.95	10	6	371-0305-0000
14 / 356	360.00	0,035	0,010	182.00	1.11	10	6	371-0356-0000
16 / 405-406	410.00	0,030	0,005	207.00	1.28	10	6	371-0406-0000
20 / 508	514.00	0,025	0,005	260.00	1.56	-	6 10	371-0508-0000

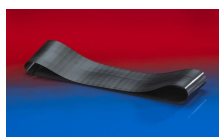
## Accessori



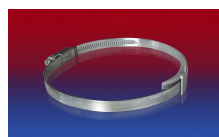
CONNECT 270-271



CLAMP 208



CONNECT 228



CLAMP 210 BRIDGE  
CLAMP



CONNECT 223