

PVC-Lüftungsschlauch, (bis +110°C)

### Anwendungen

- flexibler Schlauch für Gase
- Schweißrauchabsaugung
- Absaugarm
- Tierstall: Belüftung
- Bauindustrie: Tunnelbelüftung
- Bus, Nutzfahrzeug, Wohnwagen, Wohnmobil, Boot, Schiff, Yacht: Belüftung, Heizung
- Asbestentsorgung
- Bautrocknung, Bautrocknung
- Zeltbeheizung, Flughafengate Beheizung, Baustellenbeheizung
- Heizung: Frischluftzufuhr

### Eigenschaften

- gewebeverstärkt
- superleichte Ausführung
- hochflexibel + stauchbar 6:1
- gute Laugen- und Säurenbeständigkeit
- gute Chemikalienbeständigkeit
- Wandung schwerentflammbar nach: NF P 92-503 M2
- RoHS konform
- REACH gemäß --> Technik / Technische Informationen / REACH

### Temperaturbereich

- -10°C bis 80°C

- kurzzeitig bis 110°C

### Konstruktion

- PROTAPE® Folienschlauch
- in der Wandung eingebetteter Federstahldraht
- gewebeverstärktes Band
- Wandung: PVC beschichtetes Gewebe
- Wandstärke ca. 0,25 mm

### Liefervarianten

- weitere Abmessungen und Längen auf Anfrage lieferbar
- grau (Standard), schwarz, weiß
- kundenspez. Sonderaufdruck
- gestaucht in Folienbeutel verpackt (niedrige Transportkosten-/risiko, minimale Lagerkapazität)

Ø - Innen (inch/mm)	Ø - Außen (mm)	Über- druck (bar)	Unter- druck (bar)	Biege- radius (mm)	Gewicht (kg/m)	Lager- längen (m)	Fertigungs- längen (m)	Bestellnummer
<b>Farbe schwarz</b>								
3 / 75-76	79.00	0,160	0,080	41.00	0.18	-	7,5 15	371-0076-0001
- / 80	83.00	0,150	0,080	43.00	0.19	-	7,5 15	371-0080-0001
4 / 100-102	105.00	0,120	0,050	54.00	0.24	-	7,5 15	371-0102-0001
5 / 125-127	130.00	0,095	0,035	67.00	0.32	-	7,5 15	371-0127-0001
6,3 / 160	163.00	0,075	0,020	83.00	0.44	-	7,5	371-0160-0001
8 / 200-203	206.00	0,060	0,020	105.00	0.60	-	7,5 15	371-0203-0001
10 / 254	258.00	0,045	0,015	131.00	0.79	-	7,5 15	371-0254-0001
<b>Farbe grau</b>								
- / 40	43.00	0,300	0,170	23.00	0.10	-	10	371-0040-0000
2 / 50-51	54.00	0,240	0,145	29.00	0.12	<b>6</b>	10	371-0051-0000
2,36 / 60	63.00	0,200	0,110	33.00	0.14	<b>10</b>	6	371-0060-0000
3 / 75-76	79.00	0,160	0,080	41.00	0.18	<b>10</b>	6	371-0076-0000
- / 80	83.00	0,150	0,080	43.00	0.19	<b>10</b>	6	371-0080-0000
3,5 / 89-90	93.00	0,135	0,070	48.00	0.20	-	6	371-0090-0000
4 / 100-102	105.00	0,120	0,050	54.00	0.24	<b>6 10</b>	-	371-0102-0000
- / 110	113.00	0,110	0,045	58.00	0.27	<b>10</b>	6	371-0110-0000
5 / 125-127	130.00	0,095	0,035	67.00	0.32	<b>6 10</b>	-	371-0127-0000
5,5 / 140	143.00	0,085	0,035	73.00	0.35	<b>10</b>	6	371-0140-0000
6 / 150-152	155.00	0,080	0,035	79.00	0.37	<b>6 10</b>	-	371-0152-0000
6,3 / 160	163.00	0,075	0,020	83.00	0.44	<b>6 10</b>	-	371-0160-0000

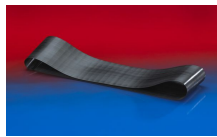
Über- und Unterdruck sind empfohlene Betriebsgrenzwerte, Produkte können auf Anfrage höher belastet werden. Der Biegeradius wird durch die Innenseite des Schlauchbogens gemessen. Technische Änderungen vorbehalten. Alle Angaben sind allgemeine Orientierungswerte und beziehen sich auf 20 °C. Weitere Informationen finden Sie in unserem Technik-Bereich unter [www.norres.com/de/technik/](http://www.norres.com/de/technik/).

Ø- Innen	Ø - Außen	Überdruck	Unterdruck	Biege-radius	Gewicht	Lager-längen	Fertigungs-längen	Bestellnummer
(inch/mm)	(mm)	(bar)	(bar)	(mm)	(kg/m)	(m)	(m)	
7 / 178-180	183.00	0,065	0,020	93.00	0.54	<b>10</b>	6	371-0180-0000
8 / 200-203	206.00	0,060	0,020	105.00	0.60	<b>6 10</b>	-	371-0203-0000
10 / 254	258.00	0,045	0,015	131.00	0.79	<b>6 10</b>	-	371-0254-0000
12 / 305	309.00	0,040	0,010	157.00	0.95	<b>10</b>	6	371-0305-0000
14 / 356	360.00	0,035	0,010	182.00	1.11	<b>10</b>	6	371-0356-0000
16 / 405-406	410.00	0,030	0,005	207.00	1.28	<b>10</b>	6	371-0406-0000
20 / 508	514.00	0,025	0,005	260.00	1.56	-	6 10	371-0508-0000

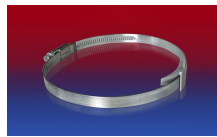
## Zubehör



CLAMP 208



CONNECT 228



CLAMP 210 BRIDGE  
CLAMP



CONNECT 223



CONNECT 270-271

Über- und Unterdruck sind empfohlene Betriebsgrenzwerte, Produkte können auf Anfrage höher belastet werden. Der Biegeradius wird durch die Innenseite des Schlauchbogens gemessen. Technische Änderungen vorbehalten. Alle Angaben sind allgemeine Orientierungswerte und beziehen sich auf 20 °C. Weitere Informationen finden Sie in unserem Technik-Bereich unter [www.norres.com/de/technik/](http://www.norres.com/de/technik/).