

Tubo di ventilazione in poliuretano, (fino a +125 ° C)

Applicazioni

- tubo flessibile per gas e polveri abrasive, polveri, fibre
- Aria di raffreddamento: essiccatore UV, essiccatore IR / infrarossi
- Estrazione fumi di saldatura
- Braccio di aspirazione
- Riscaldamento della tenda, riscaldamento del cancello dell'aeroporto, riscaldamento del sito di costruzione

Proprietà

- tessuto rinforzato
- esecuzione super leggera

- altamente flessibile + comprimibile 4:1
- resistente all'abrasione
- buona resistenza a prodotti chimici, oli industriali e idrocarburi
- Ritardante di fiamma a parete secondo NF P 92-503 M1
- Conforme alla normativa RoHS
- REACH in base a -> Informazioni tecniche / tecniche / REACH

Campo di temperatura

- Da -40°C a 125°C

Costruzione

- armato con filo di acciaio armonico incorporato nella parete
- fascia rinforzata in tessuto
- Parete: tessuto rivestito in poliuretano
- Spessore della parete circa 0,25 mm

Varianti di consegna

- Ulteriori dimensioni e lunghezze disponibili su richiesta
- grigio scuro (standard)
- Personalizzato. La marcatura del prodotto
- compresso in sacchetti di alluminio (basso costo / rischio di trasporto, capacità minima di stoccaggio)

Ø interno	Ø esterno	Sovrappressione	Pressione di vuoto	Raggio di curvatura	Peso	Dimensioni a magazzino	Lunghezze di produzione	Numero dell'ordine
(Pollici/mm)	(mm)	(bar)	(bar)	(mm)	(kg/m)	(m)	(m)	
2 / 50-51	59.00	0,905	0,335	34.00	0.84	-	7,5	370-0051-0000
2,5 / 63-65	73.00	0,700	0,265	38.00	0.80	-	7,5 15	370-0065-0000
3 / 75-76	84.00	0,680	0,23	38.00	0.77	-	7,5 15	370-0076-0000
- / 80	88.00	0,570	0,215	32.00	0.78	-	7,5 15	370-0080-0000
3,5 / 89-90	98.00	0,505	0,19	38.00	0.80	-	7,5 15	370-0090-0000
4 / 100-102	110.00	0,455	0,14	41.00	0.80	15	7,5	370-0102-0000
5 / 125-127	138.00	0,365	0,105	32.00	0.93	-	7,5 15	370-0127-0000
5,5 / 140	151.00	0,325	0,095	35.00	1.04	-	7,5 15	370-0140-0000
6 / 150-152	163.00	0,305	0,085	32.00	1.07	15	7,5	370-0152-0000
6,5 / 165	176.00	0,275	0,08	50.00	1.27	15	7,5	370-0165-0000
7 / 178-180	196.00	0,255	0,075	58.00	1.48	-	15	370-0180-0000
8 / 200-203	216.00	0,230	0,055	69.00	1.75	-	7,5 15	370-0203-0000
10 / 254	268.00	0,180	0,045	59.00	1.99	-	7,5	370-0254-0000

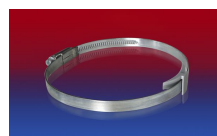
Accessori



CONNECT 228



CLAMP 208



CLAMP 210 BRIDGE CLAMP



CONNECT 270-271



CONNECT 223

La sovrappressione e la sottopressione sono valori limite di funzionamento raccomandati, i prodotti possono essere sottoposti a carichi maggiori su richiesta. Il raggio di curvatura è misurato attraverso l'interno dell'arco del tubo. Ci riserviamo il diritto di apportare modifiche tecniche. Tutti i valori sono determinati a 20°C e sono dati approssimativi. Ulteriori informazioni su norres.com/it/tecnologia/.