

Tissu enduit Polyuréthane, (Jusqu'à 125°C)

### Applications

- tuyau flexible / gaine pour les gaz et poussières abrasives, la poudre, les fibres
- alimentation en air: sécheur UV, sécheur IR
- extraction de fumée de soudure
- Bras d'extraction
- chauffage de tente, chauffage de passerelle d'aéroport, appareils de chauffage pour les chantiers de construction

### Caractéristiques

- avec tissu de renforcement
- version ultra-légère

- ultra souple + compressible 4 : 1
- résistant à l'abrasion
- bonne résistance à l'huile, à l'essence et aux produits chimiques
- Paroi difficilement inflammable selon NF P 92-503 M1
- conforme à RoHS
- REACH selon --> Technologie / Informations techniques / REACH

### Plage de température

- -40°C à 125°C

### Construction

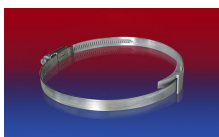
- fil en acier à ressorts intégré dans la paroi
- bande avec tissu de renforcement
- Paroi: Tissu revêtu de polyuréthane
- Epaisseur de paroi environ 0,25 mm

### Variantes proposées

- Autres mesures et longueurs disponibles sur demande
- gris foncé (standard)
- inscription spécifique au client
- compressé & emballé dans un sac plastique (faible coût de transport, volume de stockage réduit)

Ø intérieur	Ø extérieur	Surpression	Dépression	Rayon pliage	Poids	Longueurs de stock	Longueurs de la production	Numéro de commande
(in / mm)	(mm)	(bar)	(bar)	(mm)	(kg/m)	(m)	(m)	
2 / 50-51	59.00	0,905	0,335	34.00	0.84	-	7,5	370-0051-0000
2,5 / 63-65	73.00	0,700	0,265	38.00	0.80	-	7,5 15	370-0065-0000
3 / 75-76	84.00	0,680	0,23	38.00	0.77	-	7,5 15	370-0076-0000
- / 80	88.00	0,570	0,215	32.00	0.78	-	7,5 15	370-0080-0000
3,5 / 89-90	98.00	0,505	0,19	38.00	0.80	-	7,5 15	370-0090-0000
4 / 100-102	110.00	0,455	0,14	41.00	0.80	15	7,5	370-0102-0000
5 / 125-127	138.00	0,365	0,105	32.00	0.93	-	7,5 15	370-0127-0000
5,5 / 140	151.00	0,325	0,095	35.00	1.04	-	7,5 15	370-0140-0000
6 / 150-152	163.00	0,305	0,085	32.00	1.07	15	7,5	370-0152-0000
6,5 / 165	176.00	0,275	0,08	50.00	1.27	15	7,5	370-0165-0000
7 / 178-180	196.00	0,255	0,075	58.00	1.48	-	15	370-0180-0000
8 / 200-203	216.00	0,230	0,055	69.00	1.75	-	7,5 15	370-0203-0000
10 / 254	268.00	0,180	0,045	59.00	1.99	-	7,5	370-0254-0000

## Accessoires



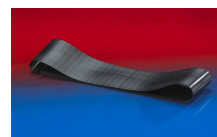
CLAMP 210 BRIDGE CLAMP



CONNECT 270-271



CLAMP 208



CONNECT 228



CONNECT 223

Les pressions et dépressions sont des valeurs recommandées en seuil de fonctionnement; les produits peuvent être soumis à des valeurs plus élevées sur demande. Le rayon de courbure est mesuré à partir de l'axe de la gaine. Tout droit d'apporter des modifications techniques est réservé. Toutes les valeurs déterminées sont données à une température de 20°C environ. Données techniques complémentaires sur: [www.norres.com/fr/technologie/](http://www.norres.com/fr/technologie/).