

Tuyau de climatisation en aluminium/polyester, flame resistant (M0)

Applications

- Tuyau flexible / gaines pour les gaz
- Climatisation dans les applications marines

Caractéristiques

- version ultra-légère
- ultra souple + compressible 10 : 1

- Paroi difficilement inflammable selon C.S.T.B. class M0 (France)
- Incombustible selon les standards de BUREAU VERITAS (France)
- conforme à RoHS

Plage de température

- -30°C à 250°C

Construction

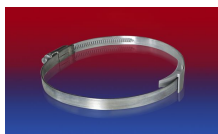
- Tuyau flexible en film PROTAPE®
- fil en acier à ressorts intégré dans la paroi
- bande avec tissu de renforcement; Paroi: Tissu enduit d'aluminium
- Pression max. 300 mm H2O
- Vitesse de l'air max. 30 m/s

Variantes proposées

- Autres mesures et longueurs disponibles sur demande
- argent

Ø intérieur	Ø extérieur	Rayon pliage	Poids	Longueurs de la production	Numéro de commande
(in / mm)	(mm)	(mm)	(kg/m)	(m)	
3 / 75-76	77.60	61.00	0.00	10	369-0076-3507
- / 82	84.96	66.00	0.00	10	369-0082-3507
4 / 100-102	105.00	82.00	0.00	10	369-0102-3507
5 / 125-127	130.00	102.00	0.00	10	369-0127-3507
6 / 150-152	155.36	122.00	0.00	10	369-0152-3507
6,3 / 160	163.40	128.00	0.00	10	369-0160-3507
7 / 178-180	183.40	144.00	0.00	10	369-0180-3507
8 / 200-203	206.40	162.00	0.00	10	369-0203-3507
10 / 254	257.40	203.00	0.00	10	369-0254-3507
12 / 305	305.40	244.00	0.00	10	369-0305-3507
- / 315	318.40	252.00	0.00	10	-
14 / 356	359.40	285.00	0.00	10	369-0356-3507
16 / 405-406	409.40	325.00	0.00	10	369-0406-3507
18 / 457	461.16	366.00	0.00	10	369-0457-3507
20 / 508	512.20	406.00	0.00	10	369-0508-3507
24 / 610	614.20	488.00	0.00	10	369-0610-3507

Accessoires



CLAMP 210 BRIDGE CLAMP



CLAMP 208



CONNECT 270-271



CONNECT 228

Les pressions et dépressions sont des valeurs recommandées en seuil de fonctionnement; les produits peuvent être soumis à des valeurs plus élevées sur demande. Le rayon de courbure est mesuré à partir de l'axe de la gaine. Tout droit d'apporter des modifications techniques est réservé. Toutes les valeurs déterminées sont données à une température de 20°C environ. Données techniques complémentaires sur: www.norres.com/fr/technologie/.