

Wąż aluminiowo-PVC do klimatyzacji, ciężkopalny

Aplikacje

- elastyczny wąż do gazów
- Odciąg spalin spawalniczych
- Wentylacja, klimatyzacja, systemy grzewcze

Właściwości

- superlekkie wykonanie

- wysokoelastyczny i ściśliwy 10:1
- dostosowany do przepisów dyrektywy RoHS

Zakres temperatur

- -10°C do 140°C

Konstrukcja

- PROTAPE® wąż foliowy

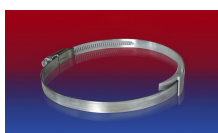
- Ciśnienie max. 250 mm H₂O
- Prękość przelotu max. 25 m/s
- Promień gięcia 0,6 x ID

Warianty dostaw

- inne wymiary i długości dostępne na zamówienie
- czarny (standard)

Ø wewnętrzna	Ø-zewn.	promień gięcia	Waga	długości produkcyjne	Nr zam.
(in / mm)	(mm)	(mm)	(kg/m)	(m)	
3 / 75-76	77.60	46.00	0.00	10	369-0076-3506
- / 82	84.96	49.00	0.00	10	369-0082-3506
4 / 100-102	105.00	61.00	0.00	10	369-0102-3506
5 / 125-127	130.00	76.00	0.00	10	369-0127-3506
6 / 150-152	155.36	91.00	0.00	10	369-0152-3506
6,3 / 160	163.40	96.00	0.00	10	369-0160-3506
7 / 178-180	183.40	108.00	0.00	10	369-0180-3506
8 / 200-203	206.40	122.00	0.00	10	369-0203-3506
10 / 254	257.40	152.00	0.00	10	369-0254-3506
12 / 305	305.40	183.00	0.00	10	369-0305-3506
- / 315	318.40	189.00	0.00	10	369-0315-3506
14 / 356	359.40	214.00	0.00	10	369-0356-3506
16 / 405-406	409.40	244.00	0.00	10	369-0406-3506
18 / 457	461.16	274.00	0.00	10	369-0457-3506
20 / 508	512.20	305.00	0.00	10	369-0508-3506
24 / 610	614.20	366.00	0.00	10	369-0610-3506

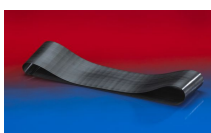
Akcesoria



CLAMP 210 BRIDGE CLAMP



CLAMP 208



CONNECT 228



CONNECT 270-271

Nad i podciśnienie są zalecanymi eksploatacyjnymi wartościami granicznymi, na specjalne zamówienie produkty mogą być poddawane wyższemu obciążeniu. Promień gięcia mierzony na wewnętrznej stronie gięcia węża. Zastrzega się prawo do dokonywania zmian technicznych. Wszystkie wartości pomierzono w temperaturze 20 °C i są one wartościami przybliżonymi. Dalsze dane techniczne są dostępne na stronie www.norres.com/pl/technika/.