

## Hliník/PVC klimatizační hadice, samozhášivá

### Aplikace

- flexibilní hadice na vzduch
- odsávání výparů vznikajících při svařování
- Ventilace, větrání a odvětrávání, klimatizace, vytápění a topení

### Vlastnosti

- super lehká

- velmi ohebná + stlačitelná 10:1
- odpovídá směrnici RoHS

### Teplotní rozsah

- -10°C až 140°C

### Konstrukce

- PROTAPE® hadice

- Tlak max. 250 mm H<sub>2</sub>O
- Rychlost vzduchu max. 25 m/s
- Poloměr ohybu 0,6 x ID

### Varianty k dodání

- další průměry a délky jsou k dispozici na vyžádání
- černá (standart)

Vnitřní průměr	Vnější průměr	Poloměr ohybu	Hmotnost	Výrobní délky	Číslo
(in / mm)	(mm)	(mm)	(kg/m)	(m)	objednávky
3 / 75-76	77.60	46.00	0.00	10	369-0076-3506
- / 82	84.96	49.00	0.00	10	369-0082-3506
4 / 100-102	105.00	61.00	0.00	10	369-0102-3506
5 / 125-127	130.00	76.00	0.00	10	369-0127-3506
6 / 150-152	155.36	91.00	0.00	10	369-0152-3506
6,3 / 160	163.40	96.00	0.00	10	369-0160-3506
7 / 178-180	183.40	108.00	0.00	10	369-0180-3506
8 / 200-203	206.40	122.00	0.00	10	369-0203-3506
10 / 254	257.40	152.00	0.00	10	369-0254-3506
12 / 305	305.40	183.00	0.00	10	369-0305-3506
- / 315	318.40	189.00	0.00	10	369-0315-3506
14 / 356	359.40	214.00	0.00	10	369-0356-3506
16 / 405-406	409.40	244.00	0.00	10	369-0406-3506
18 / 457	461.16	274.00	0.00	10	369-0457-3506
20 / 508	512.20	305.00	0.00	10	369-0508-3506
24 / 610	614.20	366.00	0.00	10	369-0610-3506

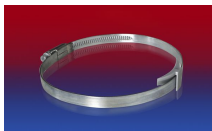
## Příslušenství



CLAMP 208



CONNECT 228



CLAMP 210 BRIDGE CLAMP



CONNECT 270-271

Při přetlaku a podtlaku doporučujeme dodržet hranici provozní hodnoty. Bližší informace o vyšším zatížení jsou dostupné na vyžádání. Poloměr ohybu je měřen podle vnitřního zahnutí hadice. Právo učinit technické změny je vyhrazeno. Všechny hodnoty jsou stanoveny při teplotě 20 °C a jsou jen přibližné. Další technické údaje jsou dostupné na [www.norres.com/cz/technologie/](http://www.norres.com/cz/technologie/).