

Tuyau de climatisation en aluminium/polyester, difficilement inflammable (M1)

Applications

- Tuyau flexible / gaines pour les gaz
- Ventilation, climatisation, systèmes de chauffage
- Extraction d'air pour les cuisines et salle de bain

Caractéristiques

- version ultra-légère

- ultra souple + compressible 20 : 1
- difficilement inflammable selon: EN13501-1:2018, B-s1, d0
- conforme à RoHS

Plage de température

- -30°C à 140°C

Construction

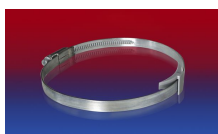
- Tuyau flexible en film PROTAPE®
- fil en acier à ressorts intégré dans la paroi
- bande avec tissu de renforcement; Paroi: Tissu enduit d'aluminium
- Pression max. 250 mm H2O
- Vitesse de l'air max. 30 m/s

Variantes proposées

- Autres mesures et longueurs disponibles sur demande
- argent

Ø intérieur (in / mm)	Ø extérieur (mm)	Rayon pliage (mm)	Poids (kg/m)	Longueurs de stock (m)	Longueurs de la production (m)	Numéro de commande
3 / 75-76	77.60	61.00	0.06	-	10	369-0076-3504
- / 82	84.96	66.00	0.06	-	10	369-0082-3504
4 / 100-102	105.00	81.00	0.08	-	10	369-0102-3504
5 / 125-127	130.00	101.00	0.08	-	10	369-0130-3504
6 / 150-152	155.36	121.00	0.11	-	10	369-0152-3504
6,3 / 160	163.40	128.00	0.12	-	10	369-0160-3504
7 / 178-180	183.40	144.00	0.15	-	10	369-0180-3504
8 / 200-203	206.40	161.00	0.17	-	10	369-0203-3504
10 / 254	257.40	203.00	0.24	-	10	369-0254-3504
12 / 305	305.40	244.00	0.28	-	10	369-0305-3504
- / 315	318.40	252.00	0.29	-	10	369-0315-3504
14 / 356	359.40	285.00	0.35	-	10	369-0356-3504
16 / 405-406	409.40	324.00	0.40	-	10	369-0406-3504
18 / 457	461.16	366.00	0.46	-	10	369-0457-3504
20 / 508	512.20	406.00	0.51	-	10	369-0508-3504
24 / 610	614.20	488.00	0.78	-	10	369-0610-3504

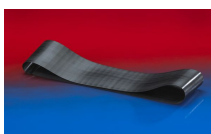
Accessoires



CLAMP 210 BRIDGE CLAMP



CLAMP 208



CONNECT 228



CONNECT 270-271

Les pressions et dépressions sont des valeurs recommandées en seuil de fonctionnement; les produits peuvent être soumis à des valeurs plus élevées sur demande. Le rayon de courbure est mesuré à partir de l'axe de la gaine. Tout droit d'apporter des modifications techniques est réservé. Toutes les valeurs déterminées sont données à une température de 20°C environ. Données techniques complémentaires sur: www.norres.com/fr/technologie/.