

Tubo per aria condizionata in alluminio/poliestere, isolato, antibatterico, ritardante di fiamma (M1)

### Applicazioni

- Tubo flessibile per gas
- Aria condizionata in ospedali
- Isolamento termico ed acustico
- Ventilazione della camera pulita, macchina per la produzione di semiconduttori

### Proprietà

- altamente flessibile + comprimibile 10: 1

- isolante
- inodore
- effetto antibatterico secondo ISO 22196
- effetto anti-fungicida secondo ASTM G21
- Ritardante di fiamma a parete secondo C.S.T.B. classe M1 (Francia)
- Conforme alla normativa RoHS

### Campo di temperatura

- Da -30°C a 130°C

### Costruzione

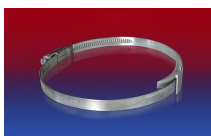
- Speciale strato di isolamento termico
- Spessore dell'isolamento in poliestere 25mm e peso 250-300 g/m<sup>2</sup>
- Pressione massima 300 mm H<sub>2</sub>O
- Velocità dell'aria max. 30 m/s

### Varianti di consegna

- Ulteriori dimensioni e lunghezze disponibili su richiesta
- argento

Ø interno	Ø esterno	Raggio di curvatura	Peso	Lunghezze di produzione	Numero
(Pollici/mm)	(mm)	(mm)	(kg/m)	(m)	dell'ordine
3 / 75-76	77.60	76.00	0.00	10	368-0076-3508
- / 82	84.96	82.00	0.00	10	368-0082-3508
4 / 100-102	105.00	102.00	0.00	10	368-0102-3508
5 / 125-127	130.00	127.00	0.00	10	368-0127-3508
6 / 150-152	155.36	152.00	0.00	10	368-0152-3508
6,3 / 160	163.40	160.00	0.00	10	368-0160-3508
7 / 178-180	183.40	180.00	0.00	10	368-0180-3508
8 / 200-203	206.40	203.00	0.00	10	368-0203-3508
10 / 254	257.40	254.00	0.00	10	368-0254-3508
12 / 305	305.40	305.00	0.00	10	368-0305-3508
- / 315	318.40	315.00	0.00	10	368-0315-3508
14 / 356	359.40	356.00	0.00	10	368-0356-3508
16 / 405-406	409.40	406.00	0.00	10	368-0406-3508
18 / 457	461.16	457.00	0.00	10	368-0457-3508
20 / 508	512.20	508.00	0.00	10	368-0508-3508
24 / 610	614.20	610.00	0.00	10	368-0610-3508

## Accessori



La sovrappressione e la sottopressione sono valori limite di funzionamento raccomandati, i prodotti possono essere sottoposti a carichi maggiori su richiesta. Il raggio di curvatura è misurato attraverso l'interno dell'arco del tubo. Ci riserviamo il diritto di apportare modifiche tecniche. Tutti i valori sono determinati a 20°C e sono dati approssimativi. Ulteriori informazioni su [norres.com/it/tecnologia/](http://norres.com/it/tecnologia/).



CLAMP 208

CONNECT 270-271

CLAMP 210 BRIDGE CLAMP

CONNECT 228

La sovrappressione e la sottopressione sono valori limite di funzionamento raccomandati, i prodotti possono essere sottoposti a carichi maggiori su richiesta. Il raggio di curvatura è misurato attraverso l'interno dell'arco del tubo. Ci riserviamo il diritto di apportare modifiche tecniche. Tutti i valori sono determinati a 20°C e sono dati approssimativi. Ulteriori informazioni su [norres.com/it/tecnologia/](http://norres.com/it/tecnologia/).