

Hliník/polyester klimatizační hadice, izolovaná, antibakteriální, samozhášivá (M1)

Aplikace

- flexibilní hadice na vzduch
- Klimatizace v nemocnicích
- Tepelná a zvuková izolace
- ventilace čistých provozů, stroje na výrobu polovodičů

Vlastnosti

- velmi ohebná + stlačitelná 10:1

- izolování
- bez zápachu
- antibakteriální výkon podle ISO 22196
- protiplísňové vlastnosti dle ASTM G21
- Stěna samozhášecí dle C.S.T.B. třídy M1 (Francie)
- odpovídá směrnici RoHS

Teplotní rozsah

- -30 °C až 130 °C

Konstrukce

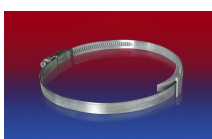
- speciální termo-izolační vrstva
- Polyesterová izolace tloušťky 25 mm s hmotností 250-300 g/m²
- Tlak max. 300 mm H₂O
- Rychlost vzduchu max. 30 m/s

Varianty k dodání

- další průměry a délky jsou k dispozici na vyžádání
- stříbrná

| Vnitřní průměr | Vnější průměr | Poloměr ohybu | Hmotnost | Výrobní délky | Číslo |
|----------------|---------------|---------------|----------|---------------|---------------|
| (in / mm) | (mm) | (mm) | (kg/m) | (m) | objednávky |
| 3 / 75-76 | 77.60 | 76.00 | 0.00 | 10 | 368-0076-3508 |
| - / 82 | 84.96 | 82.00 | 0.00 | 10 | 368-0082-3508 |
| 4 / 100-102 | 105.00 | 102.00 | 0.00 | 10 | 368-0102-3508 |
| 5 / 125-127 | 130.00 | 127.00 | 0.00 | 10 | 368-0127-3508 |
| 6 / 150-152 | 155.36 | 152.00 | 0.00 | 10 | 368-0152-3508 |
| 6,3 / 160 | 163.40 | 160.00 | 0.00 | 10 | 368-0160-3508 |
| 7 / 178-180 | 183.40 | 180.00 | 0.00 | 10 | 368-0180-3508 |
| 8 / 200-203 | 206.40 | 203.00 | 0.00 | 10 | 368-0203-3508 |
| 10 / 254 | 257.40 | 254.00 | 0.00 | 10 | 368-0254-3508 |
| 12 / 305 | 305.40 | 305.00 | 0.00 | 10 | 368-0305-3508 |
| - / 315 | 318.40 | 315.00 | 0.00 | 10 | 368-0315-3508 |
| 14 / 356 | 359.40 | 356.00 | 0.00 | 10 | 368-0356-3508 |
| 16 / 405-406 | 409.40 | 406.00 | 0.00 | 10 | 368-0406-3508 |
| 18 / 457 | 461.16 | 457.00 | 0.00 | 10 | 368-0457-3508 |
| 20 / 508 | 512.20 | 508.00 | 0.00 | 10 | 368-0508-3508 |
| 24 / 610 | 614.20 | 610.00 | 0.00 | 10 | 368-0610-3508 |

Příslušenství



Při přetlaku a podtlaku doporučujeme dodržet hranici provozní hodnoty. Bližší informace o vyšším zatížení jsou dostupné na vyžádání. Poloměr ohybu je měřen podle vnitřního zahnutí hadice. Právo učinit technické změny je vyhrazeno. Všechny hodnoty jsou stanoveny při teplotě 20 °C a jsou jen přibližné. Další technické údaje jsou dostupné na www.norres.com/cz/technologie/.



CLAMP 208

CONNECT 270-271

CLAMP 210 BRIDGE CLAMP

CONNECT 228

Při přetlaku a podtlaku doporučujeme dodržet hranici provozní hodnoty. Bližší informace o vyšším zatížení jsou dostupné na vyžádání. Poloměr ohybu je měřen podle vnitřního zahnutí hadice. Právo učinit technické změny je vyhrazeno. Všechny hodnoty jsou stanoveny při teplotě 20 °C a jsou jen přibližné. Další technické údaje jsou dostupné na www.norres.com/cz/technologie/.