

Tuyau de climatisation en aluminium/fibre de verre, isolé, difficilement inflammable (M0)

Applications

- Tuyau flexible / gaines pour les gaz
- Climatisation dans les applications marines
- Isolation thermique et acoustique

Caractéristiques

- ultra souple + compressible 6 : 1

- isolant
- Paroi difficilement inflammable selon C.S.T.B. class M0-M1 (France)
- conforme à RoHS

Plage de température

- -30 °C à 250 °C

Construction

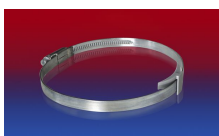
- Couche d'isolation thermique spéciale
- Fibre de verre épaisseur de l'isolant 25 mm et densité 16 Kg/m³
- Pression max. 300 mm H₂O
- Vitesse de l'air max. 30 m/s

Variantes proposées

- Autres mesures et longueurs disponibles sur demande
- argent

| Ø intérieur (in / mm) | Ø extérieur (mm) | Rayon pliage (mm) | Poids (kg/m) | Longueurs de la production (m) | Numéro de commande |
|--------------------------|---------------------|----------------------|-----------------|-----------------------------------|--------------------|
| 3 / 75-76 | 77.60 | 76.00 | 0.00 | 10 | 368-0076-3507 |
| - / 82 | 84.96 | 82.00 | 0.00 | 10 | 368-0082-3507 |
| 4 / 100-102 | 105.00 | 102.00 | 0.00 | 10 | 368-0102-3507 |
| 5 / 125-127 | 130.00 | 127.00 | 0.00 | 10 | 368-0127-3507 |
| 6 / 150-152 | 155.36 | 152.00 | 0.00 | 10 | 368-0152-3507 |
| 6,3 / 160 | 163.40 | 160.00 | 0.00 | 10 | 368-0160-3507 |
| 7 / 178-180 | 183.40 | 180.00 | 0.00 | 10 | 368-0180-3507 |
| 8 / 200-203 | 206.40 | 203.00 | 0.00 | 10 | 368-0203-3507 |
| 10 / 254 | 257.40 | 254.00 | 0.00 | 10 | 368-0254-3507 |
| 12 / 305 | 305.40 | 305.00 | 0.00 | 10 | 368-0305-3507 |
| - / 315 | 318.40 | 315.00 | 0.00 | 10 | 368-0315-3507 |
| 14 / 356 | 359.40 | 356.00 | 0.00 | 10 | 368-0356-3507 |
| 16 / 405-406 | 409.40 | 406.00 | 0.00 | 10 | 368-0406-3507 |
| 18 / 457 | 461.16 | 457.00 | 0.00 | 10 | 368-0457-3507 |
| 20 / 508 | 512.20 | 508.00 | 0.00 | 10 | 368-0508-3507 |
| 24 / 610 | 614.20 | 610.00 | 0.00 | 10 | 368-0610-3507 |

Accessoires



CLAMP 210 BRIDGE CLAMP



CONNECT 270-271



CLAMP 208



CONNECT 228

Les pressions et dépressions sont des valeurs recommandées en seuil de fonctionnement; les produits peuvent être soumis à des valeurs plus élevées sur demande. Le rayon de courbure est mesuré à partir de l'axe de la gaine. Tout droit d'apporter des modifications techniques est réservé. Toutes les valeurs déterminées sont données à une température de 20 °C environ. Données techniques complémentaires sur: www.norres.com/fr/technologie/.