

### Alu/Glasfaser-Klimaschlauch, isoliert, schwerentflammbar (M0)

#### Anwendungen

- flexibler Schlauch für Gase
- Klimatisierung in der Schiffsindustrie
- Thermische und akustische Isolierung

#### Eigenschaften

- hochflexibel + stauchbar 6:1

- isolierend
- Wandung schwerentflammbar nach: C.S.T.B. Klasse M0-M1 (Frankreich)
- RoHS konform

#### Temperaturbereich

- -30 °C bis 250 °C

#### Konstruktion

- spezielle Thermo-Isolationsschicht
- Glasfaser-Isolierung: Dicke 25 mm und Dichte 16 Kg/m<sup>3</sup>
- Druck max. 300 mm H<sub>2</sub>O
- Luftgeschwindigkeit max. 30 m/s

#### Liefervarianten

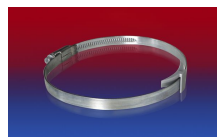
- weitere Abmessungen und Längen auf Anfrage lieferbar
- silber

Ø - Innen (inch/mm)	Ø - Außen (mm)	Biege- radius (mm)	Gewicht (kg/m)	Fertigungs- längen (m)	Bestellnummer
3 / 75-76	77.60	76.00	0.00	10	368-0076-3507
- / 82	84.96	82.00	0.00	10	368-0082-3507
4 / 100-102	105.00	102.00	0.00	10	368-0102-3507
5 / 125-127	130.00	127.00	0.00	10	368-0127-3507
6 / 150-152	155.36	152.00	0.00	10	368-0152-3507
6,3 / 160	163.40	160.00	0.00	10	368-0160-3507
7 / 178-180	183.40	180.00	0.00	10	368-0180-3507
8 / 200-203	206.40	203.00	0.00	10	368-0203-3507
10 / 254	257.40	254.00	0.00	10	368-0254-3507
12 / 305	305.40	305.00	0.00	10	368-0305-3507
- / 315	318.40	315.00	0.00	10	368-0315-3507
14 / 356	359.40	356.00	0.00	10	368-0356-3507
16 / 405-406	409.40	406.00	0.00	10	368-0406-3507
18 / 457	461.16	457.00	0.00	10	368-0457-3507
20 / 508	512.20	508.00	0.00	10	368-0508-3507
24 / 610	614.20	610.00	0.00	10	368-0610-3507

## Zubehör



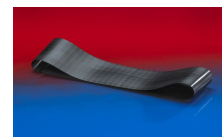
CLAMP 208



CLAMP 210 BRIDGE CLAMP



CONNECT 270-271



CONNECT 228

Über- und Unterdruck sind empfohlene Betriebsgrenzwerte, Produkte können auf Anfrage höher belastet werden. Der Biegeradius wird durch die Innenseite des Schlauchbogens gemessen. Technische Änderungen vorbehalten. Alle Angaben sind allgemeine Orientierungswerte und beziehen sich auf 20 °C. Weitere Informationen finden Sie in unserem Technik-Bereich unter [www.norres.com/de/technik/](http://www.norres.com/de/technik/).