

PVC-Klimaschlauch, isoliert, antibakteriell, schwerentflammbar

Anwendungen

- flexibler Schlauch für Gase
- Klimatisierung
- Thermische und akustische Isolierung

Eigenschaften

- gewebeverstärkt
- hochflexibel + stauchbar 6:1

- isolierend
- schwerentflammbar nach: EN13501-1:2018, Bs1, d0
- antibakteriell
- RoHS konform

Temperaturbereich

- -10°C bis 80°C

Konstruktion

- spezielle Thermo-Isolationsschicht
- Polyester-Isolierung Dicke 25 mm, Gewicht 250-300 g/m²
- Druck max. 200 mm H₂O
- Luftgeschwindigkeit max. 20 m/s
- Biegeradius 0,6 x ID

Liefervarianten

- grau (Standard)

Ø - Innen (inch/mm)	Ø - Außen (mm)	Biege- radius (mm)	Gewicht (kg/m)	Fertigungs- längen (m)	Bestellnummer
3 / 75-76	126.60	61.00	0.25	10	368-0076-3501
- / 82	132.60	66.00	0.28	10	368-0082-3501
4 / 100-102	152.60	82.00	0.31	10	368-0102-3501
5 / 125-127	177.60	102.00	0.37	10	368-0127-3501
6 / 150-152	202.60	122.00	0.45	10	368-0152-3501
6,3 / 160	210.60	128.00	0.47	10	368-0160-3501
7 / 178-180	230.60	144.00	0.52	10	368-0180-3501
8 / 200-203	253.60	162.00	0.62	10	368-0203-3501
10 / 254	304.60	203.00	0.78	10	368-0254-3501
12 / 305	355.60	244.00	0.92	10	368-0305-3501
- / 315	365.60	252.00	0.88	10	368-0315-3501
14 / 356	406.60	285.00	1.00	10	368-0356-3501
16 / 405-406	456.60	325.00	1.12	10	368-0406-3501
18 / 457	507.60	366.00	1.33	10	368-0457-3501
20 / 508	558.60	406.00	1.48	10	368-0508-3501
24 / 610	660.60	488.00	1.77	10	368-0610-3501

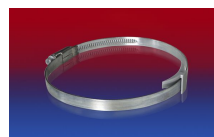
Zubehör



CONNECT 270-271



CONNECT 228



CLAMP 210 BRIDGE CLAMP



CLAMP 208

Über- und Unterdruck sind empfohlene Betriebsgrenzwerte, Produkte können auf Anfrage höher belastet werden. Der Biegeradius wird durch die Innenseite des Schlauchbogens gemessen. Technische Änderungen vorbehalten. Alle Angaben sind allgemeine Orientierungswerte und beziehen sich auf 20 °C. Weitere Informationen finden Sie in unserem Technik-Bereich unter www.norres.com/de/technik/.