

Wąż PVC do klimatyzacji, izolowany, ciężkopalny, szary

Aplikacje

- elastyczny wąż do gazów
- Klimatyzacja
- Izolacja termiczna i akustyczna

Właściwości

- wzmocniony opłotem z tkaniny
- wysokoelastyczny i ściśliwy 6:1
- izolacyjny

- trudno zapalny wg EN13501-1:2018, B-s1, d0
- dostosowany do przepisów dyrektywy RoHS

Zakres temperatur

- -10°C do 110°C

Konstrukcja

- PROTAPÉ® wąż foliowy
- drut ze stali sprężynowej umieszczony w ściance węża
- ścianka: tkanina pokryta PVC

- specjalna warstwa termoizolacyjna
- Izolacja zwłókna poliestrowego 25mm, waga 300 g/m²
- Ciśnienie max. 200 mm H₂O
- Prękość przelotu max. 20 m/s
- Promień gięcia 0,6 x ID

Warianty dostaw

- inne wymiary i długości dostępne na zamówienie
- szary (standard)

Ø wewnętrzna	Ø-zewn.	promień gięcia	Waga	długości produkcyjne	Nr zam.
(in / mm)	(mm)	(mm)	(kg/m)	(m)	
3 / 75-76	126.60	46.00	0.25	10	368-0076-3500
- / 82	132.60	49.00	0.28	10	368-0082-3500
4 / 100-102	152.60	61.00	0.31	10	368-0102-3500
5 / 125-127	177.60	76.00	0.37	10	368-0127-3500
6 / 150-152	202.60	91.00	0.45	10	368-0152-3500
6,3 / 160	210.60	96.00	0.47	10	368-0160-3500
7 / 178-180	230.60	108.00	0.52	10	368-0180-3500
8 / 200-203	253.60	122.00	0.62	10	368-0203-3500
10 / 254	304.60	152.00	0.82	10	368-0254-3500
12 / 305	355.60	183.00	0.92	10	368-0305-3500
- / 315	365.60	189.00	0.88	10	368-0315-3500
14 / 356	406.60	214.00	1.00	10	368-0356-3500
16 / 405-406	456.60	244.00	1.12	10	368-0406-3500
18 / 457	507.60	274.00	1.33	10	368-0457-3500
20 / 508	558.60	305.00	1.48	10	368-0508-3500
24 / 610	660.60	366.00	1.77	10	368-0610-3500

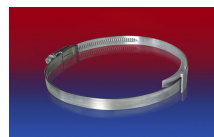
Akcesoria



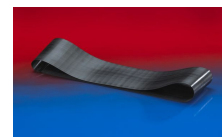
CONNECT 270-271



CLAMP 208



CLAMP 210 BRIDGE CLAMP



CONNECT 228

Nad i podciśnienie są zalecanymi eksploatacyjnymi wartościami granicznymi, na specjalne zamówienie produkty mogą być poddawane wyższemu obciążeniu. Promień gięcia mierzony na wewnętrznej stronie gięcia węża. Zastrzega się prawo do dokonywania zmian technicznych. Wszystkie wartości pomierzono w temperaturze 20 °C i są one wartościami przybliżonymi. Dalsze dane techniczne są dostępne na stronie www.norres.com/pl/technika/.