

Tuyau de climatisation en PVC, isolé, difficilement inflammable, gris

#### Applications

- Tuyau flexible / gaines pour les gaz
- Climatisation
- Isolation thermique et acoustique

#### Caractéristiques

- avec tissu de renforcement
- ultra souple + compressible 6 : 1
- isolant

- difficilement inflammable selon: EN13501-1:2018, B-s1, d0
- conforme à RoHS

#### Plage de température

- -10°C à 110°C

#### Construction

- Tuyau flexible en film PROTAPÉ®
- fil en acier à ressorts intégré dans la paroi
- Paroi: Tissu revêtu de PVC

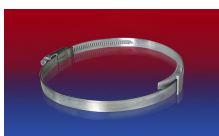
- Couche d'isolation thermique spéciale
- Polyester épaisseur de l'isolant 25 mm et poids 300 g/m<sup>2</sup>
- Pression max. 200 mm H2O
- Vitesse de l'air max. 20 m/s
- Rayon pliage 0,6 x ID

#### Variantes proposées

- Autres mesures et longueurs disponibles sur demande
- gris (standard)

Ø intérieur (in / mm)	Ø extérieur (mm)	Rayon pliage (mm)	Poids (kg/m)	Longueurs de la production (m)	Numéro de commande
3 / 75-76	126.60	46.00	0.25	10	368-0076-3500
- / 82	132.60	49.00	0.28	10	368-0082-3500
4 / 100-102	152.60	61.00	0.31	10	368-0102-3500
5 / 125-127	177.60	76.00	0.37	10	368-0127-3500
6 / 150-152	202.60	91.00	0.45	10	368-0152-3500
6,3 / 160	210.60	96.00	0.47	10	368-0160-3500
7 / 178-180	230.60	108.00	0.52	10	368-0180-3500
8 / 200-203	253.60	122.00	0.62	10	368-0203-3500
10 / 254	304.60	152.00	0.82	10	368-0254-3500
12 / 305	355.60	183.00	0.92	10	368-0305-3500
- / 315	365.60	189.00	0.88	10	368-0315-3500
14 / 356	406.60	214.00	1.00	10	368-0356-3500
16 / 405-406	456.60	244.00	1.12	10	368-0406-3500
18 / 457	507.60	274.00	1.33	10	368-0457-3500
20 / 508	558.60	305.00	1.48	10	368-0508-3500
24 / 610	660.60	366.00	1.77	10	368-0610-3500

## Accessoires



CLAMP 210 BRIDGE CLAMP



CLAMP 208



CONNECT 228



CONNECT 270-271

Les pressions et dépressions sont des valeurs recommandées en seuil de fonctionnement; les produits peuvent être soumis à des valeurs plus élevées sur demande. Le rayon de courbure est mesuré à partir de l'axe de la gaine. Tout droit d'apporter des modifications techniques est réservé. Toutes les valeurs déterminées sont données à une température de 20°C environ. Données techniques complémentaires sur: [www.norres.com/fr/technologie/](http://www.norres.com/fr/technologie/).