

Klimatizační hadice z PVC, izolovaná, samozhášivá, šedá

Aplikace

- flexibilní hadice na vzduch
- Klimatizace
- Tepelná a zvuková izolace

Vlastnosti

- vyztuženo tkaninou
- velmi ohebná + stlačitelná 6:1
- ilozolování

- samozhášecí dle: EN13501-1:2018, B-s1, d0
- odpovídá směrnici RoHS

Teplotní rozsah

- -10°C až 110°C

Konstrukce

- PROTAPÉ® hadice
- pružinový ocelový drát integrovaný ve stěně hadice
- stěna: PVC potažená tkanina

- speciální termo-izolační vrstva
- Polyesterová izolace tloušťky 25 mm s hmotností 300 g/m²
- Tlak max. 200 mm H₂O
- Rychlost vzduchu max. 20 m/s
- Poloměr ohybu 0,6 x ID

Varianty k dodání

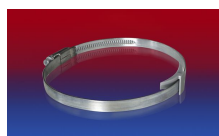
- další průměry a délky jsou k dispozici na vyžádání
- šedá (standart)

Vnitřní průměr	Vnější průměr	Poloměr ohybu	Hmotnost	Výrobní délky	Číslo
(in / mm)	(mm)	(mm)	(kg/m)	(m)	objednávky
3 / 75-76	126.60	46.00	0.25	10	368-0076-3500
- / 82	132.60	49.00	0.28	10	368-0082-3500
4 / 100-102	152.60	61.00	0.31	10	368-0102-3500
5 / 125-127	177.60	76.00	0.37	10	368-0127-3500
6 / 150-152	202.60	91.00	0.45	10	368-0152-3500
6,3 / 160	210.60	96.00	0.47	10	368-0160-3500
7 / 178-180	230.60	108.00	0.52	10	368-0180-3500
8 / 200-203	253.60	122.00	0.62	10	368-0203-3500
10 / 254	304.60	152.00	0.82	10	368-0254-3500
12 / 305	355.60	183.00	0.92	10	368-0305-3500
- / 315	365.60	189.00	0.88	10	368-0315-3500
14 / 356	406.60	214.00	1.00	10	368-0356-3500
16 / 405-406	456.60	244.00	1.12	10	368-0406-3500
18 / 457	507.60	274.00	1.33	10	368-0457-3500
20 / 508	558.60	305.00	1.48	10	368-0508-3500
24 / 610	660.60	366.00	1.77	10	368-0610-3500

Příslušenství



CONNECT 228



CLAMP 210 BRIDGE CLAMP



CONNECT 270-271



CLAMP 208

Při přetlaku a podtlaku doporučujeme dodržet hranici provozní hodnoty. Bližší informace o vyšším zatížení jsou dostupné na vyžádání. Poloměr ohybu je měřen podle vnitřního zahnutí hadice. Právo učinit technické změny je vyhrazeno. Všechny hodnoty jsou stanoveny při teplotě 20 °C a jsou jen přibližné. Další technické údaje jsou dostupné na www.norres.com/cz/technologie/.