

TPE-Schlauch, mittelschwer (bis +150 °C)

Anwendungen

- flexibler Schlauch für heiße und kalte Gase und für Pulver, Schüttgut, Granulat
- Granulattrockner/ Kunststofftrockner, Heißlufttrockner
- Folienblasanlage, Kühlluft am Extrusionswerkzeug
- Textilindustrie, Dampfabsaugung: Dampfbügeleisen, Dampfbügelautomat, Bügelpresse
- Kühlluft: UV Trockner, IR/Infrarot Trockner
- Bus, Nutzfahrzeug, Wohnwagen, Wohnmobil, Boot, Schiff, Yacht: Belüftung, Heizung
- Verdichter/ Kompressor, Seitenkanalverdichter, Vakuumpumpe, Druckpumpe, Pumpe
- Papierfabrik, Papierindustrie: Schmutzwasser, Abluft
- Heizung: Frischluftzufuhr

Eigenschaften

- mittelschwere Ausführung
- sehr gut hitzebeständig
- gute Öl-, Benzin- und Chemikalienbeständigkeit
- gute Laugen- und Säurenbeständigkeit
- RoHS konform
- REACH gemäß --> Technik / Technische Informationen / REACH

Temperaturbereich

- -40 °C bis 125 °C
- kurzzeitig bis 150 °C

Konstruktion

- AIRDUC® Profilschlauch
- in der Wandung fest eingegossener Federstahldraht
- Wandung: thermoplastischer Kautschuk (TPE) (US-Version: antistatischer thermoplastischer Kautschuk)
- Wandstärke ca. 0,8 mm

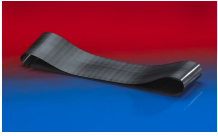
Liefervarianten

- weitere Abmessungen und Längen auf Anfrage lieferbar
- schwarz (Standard)
- Sonderfarben: voll eingefärbt
- kundenspez. Sonderaufdruck

Ø- Innen (inch/mm)	Ø - Außen (mm)	Über- druck (bar)	Unter- druck (bar)	Biege- radius (mm)	Gewicht (kg/m)	Lager- längen (m)	Fertigungs- längen (m)	Bestellnummer
standard								
- / 30	38.00	0,930	0,195	23.00	0.21	-	10	363-0030-0000
1,25 / 32	40.00	0,870	0,190	24.00	0.25	10	-	363-0032-0000
1,5 / 38	46.00	0,740	0,175	27.00	0.29	10	-	363-0038-0000
- / 40	48.00	0,705	0,170	28.00	0.30	10	-	363-0040-0000
1,75 / 44-45	53.00	0,630	0,160	31.00	0.33	-	10	363-0045-0000
2 / 50-51	58.00	0,565	0,150	33.00	0.37	10	-	363-0050-0000
2,36 / 60	68.00	0,475	0,115	38.00	0.45	10	-	363-0060-0000
2,5 / 63-65	73.00	0,440	0,100	41.00	0.49	10	-	363-0065-0000
- / 70	78.00	0,410	0,085	43.00	0.53	-	10	363-0070-0000
3 / 75-76	83.00	0,380	0,080	46.00	0.56	-	10	363-0075-0000
- / 80	88.00	0,360	0,070	48.00	0.59	10	-	363-0080-0000
3,5 / 89-90	98.00	0,320	0,065	53.00	0.67	10	-	363-0090-0000
4 / 100-102	108.00	0,290	0,050	58.00	0.74	10	-	363-0100-0000
- / 110	118.00	0,260	0,045	63.00	0.81	-	10	363-0110-0000
5 / 125-127	133.00	0,230	0,035	71.00	0.91	10	-	363-0125-0000
- / 130	138.00	0,220	0,035	73.00	0.95	-	10	363-0130-0000
6 / 150-152	158.00	0,195	0,035	83.00	1.10	10	-	363-0150-0000
7 / 178-180	188.00	0,160	0,025	98.00	1.29	-	10	363-0180-0000
8 / 200-203	208.00	0,145	0,025	108.00	1.44	10	-	363-0200-0000
- / 250	258.00	0,115	0,020	133.00	1.81	-	10	363-0250-0000

Über- und Unterdruck sind empfohlene Betriebsgrenzwerte, Produkte können auf Anfrage höher belastet werden. Der Biegeradius wird durch die Innenseite des Schlauchbogens gemessen. Technische Änderungen vorbehalten. Alle Angaben sind allgemeine Orientierungswerte und beziehen sich auf 20 °C. Weitere Informationen finden Sie in unserem Technik-Bereich unter www.norres.com/de/technik/.

Zubehör



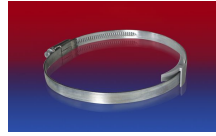
CONNECT 228



CONNECT 270-271



CONNECT 223



CLAMP 210 BRIDGE
CLAMP



CLAMP 213



CLAMP 217