

TPE hadice, středně těžká (do +150 °C)

Aplikace

- flexibilní hadice na horký a studený vzduch, abrazivní materiály, granuláty, prach a piliny
- granulát/ sušička granulátu, horkovzdušná sušička
- vytlačovací linka/ chladicí vzduch u vytlačovací hlavy
- textilní průmysl, vyvíječe páry, průmyslové žehličky, napařovací žehličky
- dodávka vzduchu: UV sušička, infračervená sušička
- autobusy, karavany/přívěsy, mobilní domy, čluny, lodě, jachty: ventilace, topení
- kompresory, dmýchadla s bočním kanálem, vakuové pumpy, tlakové pumpy, pumpy
- papírový mlýn, papírový a celulózový průmysl: odpadní vody, odvod vzduchu
- topení, přívod čerstvého vzduchu

Vlastnosti

- středně odolná
- velmi dobrá odolnost vysokým teplotám
- dobrá odolnost vůči olejům, benzínu a chemikáliím
- dobrá odolnost vůči zásadám a kyselinám
- odpovídá směrnici RoHS
- REACH dle --> Technologie / Technické informace / REACH

Teplotní rozsah

- -40 °C až 125 °C
- krátkodobě až 150 °C

Konstrukce

- AIRDUC® profil
- pružinový ocelový drát usazený pevně ve stěně hadice
- Stěna: termoplastická guma (TPE) (americká verze: antistatická termoplastická guma)
- šířka stěny 0,8 mm cca.

Varianty k dodání

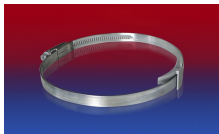
- další průměry a délky jsou k dispozici na vyžádání
- černá (standard)
- speciální barva: zcela barevná
- zákaznické značení produktu

Vnitřní průměr (in / mm)	Vnější průměr (mm)	Přetlak (bar)	Podtlak (bar)	Poloměr ohybu (mm)	Hmotnost (kg/m)	Rozměry skladem (m)	Výrobní délky (m)	Číslo objednávky
standard								
- / 30	38.00	0,930	0,195	23.00	0.21	-	10	363-0030-0000
1,25 / 32	40.00	0,870	0,190	24.00	0.25	10	-	363-0032-0000
1,5 / 38	46.00	0,740	0,175	27.00	0.29	10	-	363-0038-0000
- / 40	48.00	0,705	0,170	28.00	0.30	10	-	363-0040-0000
1,75 / 44-45	53.00	0,630	0,160	31.00	0.33	-	10	363-0045-0000
2 / 50-51	58.00	0,565	0,150	33.00	0.37	10	-	363-0050-0000
2,36 / 60	68.00	0,475	0,115	38.00	0.45	10	-	363-0060-0000
2,5 / 63-65	73.00	0,440	0,100	41.00	0.49	10	-	363-0065-0000
- / 70	78.00	0,410	0,085	43.00	0.53	-	10	363-0070-0000
3 / 75-76	83.00	0,380	0,080	46.00	0.56	-	10	363-0075-0000
- / 80	88.00	0,360	0,070	48.00	0.59	10	-	363-0080-0000
3,5 / 89-90	98.00	0,320	0,065	53.00	0.67	10	-	363-0090-0000
4 / 100-102	108.00	0,290	0,050	58.00	0.74	10	-	363-0100-0000
- / 110	118.00	0,260	0,045	63.00	0.81	-	10	363-0110-0000

Při přetlaku a podtlaku doporučujeme dodržet hranici provozní hodnoty. Bližší informace o vyšším zatížení jsou dostupné na vyžádání. Poloměr ohybu je měřen podle vnitřního zahnutí hadice. Právo učinit technické změny je vyhrazeno. Všechny hodnoty jsou stanoveny při teplotě 20 °C a jsou jen přibližné. Další technické údaje jsou dostupné na www.norres.com/cz/technologie/.

Vnitřní průměr	Vnější průměr	Přetlak	Podtlak	Poloměr ohybu	Hmotnost	Rozměry skladem	Výrobní délky	Číslo objednávky
(in / mm)	(mm)	(bar)	(bar)	(mm)	(kg/m)	(m)	(m)	
5 / 125-127	133.00	0,230	0,035	71.00	0.91	10	-	363-0125-0000
- / 130	138.00	0,220	0,035	73.00	0.95	-	10	363-0130-0000
6 / 150-152	158.00	0,195	0,035	83.00	1.10	10	-	363-0150-0000
7 / 178-180	188.00	0,160	0,025	98.00	1.29	-	10	363-0180-0000
8 / 200-203	208.00	0,145	0,025	108.00	1.44	10	-	363-0200-0000
- / 250	258.00	0,115	0,020	133.00	1.81	-	10	363-0250-0000

Příslušenství



CLAMP 210 BRIDGE
CLAMP



CONNECT 228



CLAMP 217



CONNECT 270-271



CONNECT 223



CLAMP 213