

## Elektrisch leitfähiger Polyurethanschlauch, schwer

### Anwendungen

- flexibler Schlauch für hohen Durchsatz an abrasivem Pulver, Schüttgut, Granulat und für Gase
- Industriesauger, Staubsauger
- Bergwerk, Mine, Tunnelbau: Bewetterung, Methangas-Absaugung
- Rohstoff Förderschlauch für Pulver, Granulate, Sand, Quarz, Kies, Scherben und Späne

### Eigenschaften

- erhöhte Druck- und Vakuumfestigkeit
- schwere Ausführung
- hoch abriebfest

- sehr gute Kälteflexibilität
- gute Öl-, Benzin- und Chemikalienbeständigkeit
- Wandung elektrisch leitfähig: Durchgangswiderstand und Oberflächenwiderstand  $<10^3 \Omega$  (gemäß NFPA 652  $<10^6 \Omega$ )
- gemäß TRGS 727 & ATEX 2014/34/EU (1999/92/EG): zum pneumatischen Transport brennbarer Stäube & Schüttgüter (Zone 20,21,22 im Inneren), zur Aspiration brennbarer Stäube (Zone 22 im Inneren)
- gemäß TRGS 727 & ATEX 2014/34/EU (1999/92/EG): zum Fördern für brennbare Flüssigkeiten (innen Zone 0,1,2), zum Fördern für nicht brennbare Flüssigkeiten, zum Einsatz in Zone 1 & 2(Gase), zum Einsatz in Zone 0(Gase)
- gemäß DIN 26057 Typ 3
- RoHS konform
- REACH gemäß --> Technik / Technische Informationen / REACH

### Temperaturbereich

- -40 °C bis 90 °C

### Konstruktion

- AIRDUC® Profilschlauch
- in der Wandung fest eingegossener Federstahldraht
- Wandung: elektrisch leitfähiges Premium Ester-Polyurethan (Pre-PUR®)
- Wandstärke ca. 1,4 - 1,5 mm

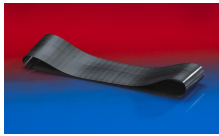
### Liefervarianten

- weitere Abmessungen und Längen auf Anfrage lieferbar
- schwarz (Standard)
- kundenspez. Sonderaufdruck

| Ø- Innen<br>(inch/mm) | Ø - Außen<br>(mm) | Überdruck<br>DIN 26057<br>(50% Dehnung)<br>(bar) | Unterdruck<br>DIN 26057<br>(Axial fixiert)<br>(bar) | Biege-<br>radius<br>(mm) | Gewicht<br>(kg/m) | Lager-<br>längen<br>(m) | Fertigungs-<br>längen<br>(m) | Bestellnummer |
|-----------------------|-------------------|--|---|--------------------------|-------------------|-------------------------|------------------------------|---------------|
| 1 / 25                | 32.00             | 2,930 (4,74)                                     | 1,000 (1,00)  | 20.00                    | 0.28              | 10                      | 15                           | 355-0025-1003 |
| - / 30                | 40.00             | 2,470 (3,99)                                     | 1,000 (1,00)  | 25.00                    | 0.47              | 10                      | 15                           | 355-0030-1003 |
| 1,25 / 32             | 42.00             | 2,325 (3,75)                                     | 0,950 (1,00)  | 26.00                    | 0.47              | -                       | 10                           | 355-0032-1003 |
| 1,5 / 38              | 48.00             | 1,975 (3,19)                                     | 0,915 (1,00)  | 29.00                    | 0.55              | 10                      | -                            | 355-0038-1003 |
| - / 40                | 50.00             | 1,880 (3,03)                                     | 0,905 (1,00)  | 30.00                    | 0.57              | 10                      | 15                           | 355-0040-1003 |
| 2 / 50-51             | 60.00             | 1,515 (2,45)                                     | 0,783 (1,00)  | 35.00                    | 0.71              | 10 15 20                | -                            | 355-0050-1003 |
| - / 55                | 65.00             | 1,385 (2,23)                                     | 0,712 (1,00)  | 38.00                    | 0.77              | -                       | 10                           | 355-0055-1003 |
| 2,36 / 60             | 70.00             | 1,270 (2,05)                                     | 0,650 (1,00)  | 40.00                    | 0.83              | 10                      | 15 20                        | 355-0060-1003 |
| 2,5 / 63-65           | 75.00             | 1,175 (1,90)                                     | 0,603 (1,00)  | 43.00                    | 0.89              | -                       | 10                           | 355-0065-1003 |
| - / 70                | 81.00             | 1,515 (2,45)                                     | 0,513 (1,00)  | 62.00                    | 1.01              | 10 15                   | -                            | 355-0070-1003 |
| 3 / 75-76             | 86.00             | 1,420 (2,29)                                     | 0,479 (1,00)  | 66.00                    | 1.07              | -                       | 10                           | 355-0075-1003 |
| - / 80                | 91.00             | 1,335 (2,15)                                     | 0,451 (1,00)  | 69.00                    | 1.14              | 10                      | -                            | 355-0080-1003 |
| 4 / 100               | 111.00            | 1,075 (1,73)                                     | 0,370 (0,94)  | 83.00                    | 1.41              | 10 15                   | -                            | 355-0100-1003 |
| - / 110               | 121.00            | 0,980 (1,58)                                     | 0,320 (0,77)  | 90.00                    | 1.54              | 10                      | -                            | 355-0110-1003 |
| 4,5 / 114-115         | 126.00            | 0,935 (1,51)                                     | 0,323 (0,70)  | 94.00                    | 1.61              | 15                      | 10                           | 355-0115-1003 |
| 5 / 125-127           | 136.00            | 0,865 (1,39)                                     | 0,290 (0,57)  | 101.00                   | 1.74              | -                       | 10                           | 355-0125-1003 |
| 8 / 200               | 212.00            | 0,505 (0,81)                                     | 0,142 (0,34)  | 155.00                   | 2.85              | 10                      | -                            | 355-0200-1003 |
| - / 300               | 313.00            | 0,340 (0,54)                                     | 0,085 (0,19)  | 226.00                   | 4.32              | -                       | 10                           | 355-0300-1003 |

Über- und Unterdruck sind empfohlene Betriebsgrenzwerte, Produkte können auf Anfrage höher belastet werden. Der Biegeradius wird durch die Innenseite des Schlauchbogens gemessen. Technische Änderungen vorbehalten. Alle Angaben sind allgemeine Orientierungswerte und beziehen sich auf 20 °C. Weitere Informationen finden Sie in unserem Technik-Bereich unter [www.norres.com/de/technik/](http://www.norres.com/de/technik/).

## Zubehör



CONNECT 228



CONNECT SAFETY  
CLAMP ASSEMBLY  
231



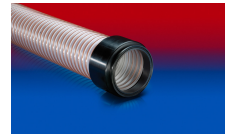
CONNECT MOULD  
ASSEMBLY 233



CLAMP 212



CONNECT 240 + 241  
AS



CONNECT 245



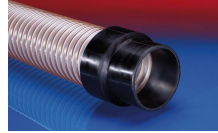
CONNECT 270-271



CLAMP 212 EC



CONNECT 246 AS



CONNECT 240 EC



CONNECT 223



CLAMP 217



CONNECT PRESS  
ASSEMBLY 232



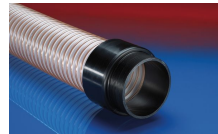
CONNECT 243



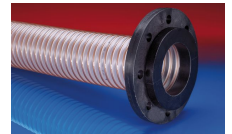
CLAMP 213



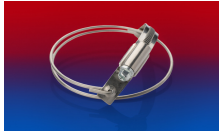
CONNECT THREAD  
FITTING 234



CONNECT 242



CONNECT 244



CLAMP 216