

Elektricky vodivá polyuretanová hadice, těžká

Aplikace

- flexibilní hadice s vysokou propustností na vzduch, abrazivní a sypké materiály, brusiva, granulát
- průmyslové vysavače, vysavače
- uhelné doly, doly, stavba tunelů: ventilace, odvětrávání metanu
- hadice pro dopravu sypkých materiálů: písku, křemene, šterku, střepů, hoblin

Vlastnosti

- zvýšená odolnost vůči tlaku a vakuu
- odolná
- vysoce oděruvzdorná

- velmi dobrá flexibilita při nízkých teplotách
- dobrá odolnost vůči olejům, benzínu a chemikáliím
- elektricky vodivá stěna s povrchovým a el. odporem $<10^3 \Omega$ (v souladu s NFPA 652 $<10^6 \Omega$)
- v souladu s ATEX 2014/34 / EU (1999/92 / ES) a německým TRGS 727: pneumatická přeprava hořlavých prachů a sypkých materiálů (zóna 20, 21, 22 uvnitř), odsávání hořlavých prachů (zóna 22 uvnitř)
- v souladu s ATEX 2014/34 / EU (1999/92 / ES) a německým TRGS 727: pro dopravu hořlavých kapalin (uvnitř zóny 0, 1, 2), pro dopravu pro nehořlavé kapaliny, pro použití v zóně 0 - 1 - 2 (plyny)
- dle DIN 26057 Typ 3
- odpovídá směrnici RoHS
- REACH dle --> Technologie / Technické informace / REACH

Teplotní rozsah

- -40°C až 90°C

Konstrukce

- AIRDUC® profil
- pružinový ocelový drát usazený pevně ve stěně hadice
- stěna: elektricky vodivý prémiový ester-polyuretan (Pre-PUR®)
- šířka stěny 1,4 - 1,5 mm cca.

Varianty k dodání

- další průměry a délky jsou k dispozici na vyžádání
- černá (standart)
- zákaznické značení produktu

| Vnitřní průměr | Vnější průměr | Tlak dle DIN 26057 (při 50% prodloužení) | Podtlak DIN 26057 (axiálně fixováno) | Poloměr ohybu | Hmotnost | Rozměry skladem | Výrobní délky | Číslo objednávky |
|----------------|---------------|--|--------------------------------------|---------------|----------|-----------------|---------------|------------------|
| (in / mm) | (mm) | (bar) | (bar) | (mm) | (kg/m) | (m) | (m) | |
| 1 / 25 | 32.00 | 2,930 (4,74) | 1,000 (1,00) | 20.00 | 0.28 | 10 | 15 | 355-0025-1003 |
| - / 30 | 40.00 | 2,470 (3,99) | 1,000 (1,00) | 25.00 | 0.47 | 10 | 15 | 355-0030-1003 |
| 1,25 / 32 | 42.00 | 2,325 (3,75) | 0,950 (1,00) | 26.00 | 0.47 | - | 10 | 355-0032-1003 |
| 1,5 / 38 | 48.00 | 1,975 (3,19) | 0,915 (1,00) | 29.00 | 0.55 | 10 | - | 355-0038-1003 |
| - / 40 | 50.00 | 1,880 (3,03) | 0,905 (1,00) | 30.00 | 0.57 | 10 | 15 | 355-0040-1003 |
| 2 / 50-51 | 60.00 | 1,515 (2,45) | 0,783 (1,00) | 35.00 | 0.71 | 10 15 20 | - | 355-0050-1003 |
| - / 55 | 65.00 | 1,385 (2,23) | 0,712 (1,00) | 38.00 | 0.77 | - | 10 | 355-0055-1003 |
| 2,36 / 60 | 70.00 | 1,270 (2,05) | 0,650 (1,00) | 40.00 | 0.83 | 10 | 15 20 | 355-0060-1003 |
| 2,5 / 63-65 | 75.00 | 1,175 (1,90) | 0,603 (1,00) | 43.00 | 0.89 | - | 10 | 355-0065-1003 |
| - / 70 | 81.00 | 1,515 (2,45) | 0,513 (1,00) | 62.00 | 1.01 | 10 15 | - | 355-0070-1003 |
| 3 / 75-76 | 86.00 | 1,420 (2,29) | 0,479 (1,00) | 66.00 | 1.07 | - | 10 | 355-0075-1003 |
| - / 80 | 91.00 | 1,335 (2,15) | 0,451 (1,00) | 69.00 | 1.14 | 10 | - | 355-0080-1003 |
| 4 / 100 | 111.00 | 1,075 (1,73) | 0,370 (0,94) | 83.00 | 1.41 | 10 15 | - | 355-0100-1003 |
| - / 110 | 121.00 | 0,980 (1,58) | 0,320 (0,77) | 90.00 | 1.54 | 10 | - | 355-0110-1003 |
| 4,5 / 114-115 | 126.00 | 0,935 (1,51) | 0,323 (0,70) | 94.00 | 1.61 | 15 | 10 | 355-0115-1003 |
| 5 / 125-127 | 136.00 | 0,865 (1,39) | 0,290 (0,57) | 101.00 | 1.74 | - | 10 | 355-0125-1003 |
| 8 / 200 | 212.00 | 0,505 (0,81) | 0,142 (0,34) | 155.00 | 2.85 | 10 | - | 355-0200-1003 |

Při přetlaku a podtlaku doporučujeme dodržet hranici provozní hodnoty. Bližší informace o vyšším zatížení jsou dostupné na vyžádání. Poloměr ohybu je měřen podle vnitřního zahnutí hadice. Právo učinit technické změny je vyhrazeno. Všechny hodnoty jsou stanoveny při teplotě 20°C a jsou jen přibližné. Další technické údaje jsou dostupné na www.norres.com/cz/technologie/.

| Vnitřní průměr | Vnější průměr | Tlak dle DIN 26057 (při 50% prodloužení) | Podtlak DIN 26057 (axially fixed) | Poloměr ohybu | Hmotnost | Rozměry skladem | Výrobní délky | Číslo |
|----------------|---------------|--|-----------------------------------|---------------|----------|-----------------|---------------|---------------|
| (in / mm) | (mm) | (bar) | (bar) | (mm) | (kg/m) | (m) | (m) | objednávky |
| - / 300 | 313.00 | 0,340 (0,54) | 0,085 (0,19) | 226.00 | 4.32 | - | 10 | 355-0300-1003 |

Příslušenství



CONNECT MOULD ASSEMBLY 233



CONNECT 228



CONNECT 246 AS



CLAMP 217



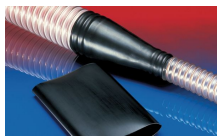
CONNECT PRESS ASSEMBLY 232



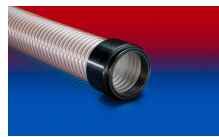
CLAMP 213



CONNECT 240 + 241 AS



CONNECT 223



CONNECT 245



CONNECT 240 EC



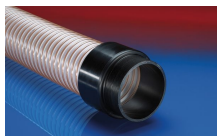
CONNECT SAFETY CLAMP ASSEMBLY 231



CONNECT 243



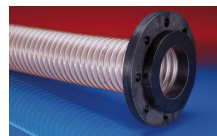
CONNECT 270-271



CONNECT 242



CLAMP 216



CONNECT 244



CONNECT THREAD FITTING 234



CLAMP 212



CLAMP 212 EC

Při přetlaku a podtlaku doporučujeme dodržet hranici provozní hodnoty. Bližší informace o vyšším zatížení jsou dostupné na vyžádání. Poloměr ohybu je měřen podle vnitřního zahnutí hadice. Právo učinit technické změny je vyhrazeno. Všechny hodnoty jsou stanoveny při teplotě 20 °C a jsou jen přibližné. Další technické údaje jsou dostupné na www.norres.com/cz/technologie/.