

Tuyau Polyuréthane antistatique, lourd, résistant à la migration de microbes dans la gaine, difficilement inflammable

Applications

- tuyau flexible / gaines pour un débit élevé de poudre abrasive, les matériaux en vrac, granulat et pour les gaz
- l'industrie du plastique, transport des granulés, poudres : dispositif de convoyage de granulat, de trémie à vide, convoyeur d'aspiration, système, sac en vrac (big bag) - chargement et déchargement, moulin, extrudeuse, machine de moulage par injection
- machine de forage pour carte de circuit imprimé (PCB)
- pulvérisation de poudre, revêtement de poudre: par exemple industrie de l'imprimerie
- machine d'impression offset: l'alimentation en air, armoire d'alimentation en air
- aspirateurs industriels, aspirateurs
- zone de danger d'explosion
- industrie agricole, transport des semences et des engrais: machine à semis, semoir, foreuse
- industrie agricole: convoyeur pneumatique de grain
- industrie de la construction, fraiseuse routière
- tuyau de transport pour matières premières en poudre, granulés, sable, quartz, gravier, tessons et copeaux
- compresseur, ventilateur, pompe à vide, pompe à pression, pompe
- papeterie, industrie du papier et de la pâte, machine d'emballage : système d'aspiration des rognés de papier
- préparation de surface: grenailage / sablage par exemple : chambre de récupération, chantier naval, machine à décaper, machine de préparation de revêtements de sol, rectifieuse de sol
- Véhicule municipal : autolaveuse, balayeuse de voirie

- véhicule municipal: tondeuse à gazon, faucheuse, souffleur de feuilles / aspire feuille
- Dispositif de levage par le vide, système de manutention par le vide
- silos, camion silo, citerne / camion-citerne: chargement et déchargement de silo
- silos, camion silo, citerne / camion-citerne: transport de granulés de bois, granulés de plastique, poudre de plastique

Caractéristiques

- version lourde
- hautement résistant
- une résistance plus élevée à la pression et au vide
- résistant aux microbes
- bonne résistance à l'huile, à l'essence et aux produits chimiques
- reste très flexible même à froid
- difficilement inflammable selon: UL94-V2, DIN 4102-B1
- Paroi antistatique dans la masse: selon ISO 8031 paroi électro-conductrice $< 10^9 \Omega$ (selon TRGS 727 $< 2,5 \cdot 10^8 \Omega \cdot m$ & NFPA 652 $10^8 - 10^9 \Omega$)
- Selon la norme ATEX 2014/34/EU (1999/92/EC) et TRGS 727 Allemande: pour le transport pneumatique de poussières inflammables et matière en vrac (à l'intérieur des zones 20, 21 et 22), aspiration de poussières combustibles (à l'intérieur de la zone 22)
- Selon la norme ATEX 2014/34/EU (1999/92/EC) et TRGS 727 Allemande: pour le convoyage de liquides inflammables (à l'intérieur des zones 0, 1 et 2), pour le transport de liquides non inflammables, pour une utilisation dans les zones 1 et 2 (gaz), zone 0 (gaz)
- satisfait les exigences de sécurité de l'Association professionnelle du bois allemande

- selon la norme DIN 26057 Type 3
- conforme à RoHS
- REACH selon --> Technologie / Informations techniques / REACH

Plage de température

- 40°C à 90°C
- brèvement jusqu'à 125°C

Construction

- Tuyau flexible profilé AIRDUC®
- fil en acier à ressorts intégré de façon fixe dans la paroi
- Paroi: ester-polyuréthane haut de gamme (Pre-PUR®) antistatique de manière permanente
- Epaisseur de paroi environ 1,4 - 1,5 mm

Variantes proposées

- Autres mesures et longueurs disponibles sur demande
- transparent (standard)
- Couleurs spéciales: partiellement coloré, entièrement coloré
- inscription spécifique au client

Ø intérieur (in / mm)	Ø extérieur (mm)	Surpression DIN 26057 (50% d'allongement) (bar)	Dépression DIN 26057 (fixée axialement sur unplan) (bar)	Rayon pliage (mm)	Poids (kg/m)	Longueurs de stock (m)	Longueurs de la production (m)	Numéro de commande
standard								
- / 13	20.00	5,000 (11,3)	1,000 (1,00)	14.00	0.14	10	15	355-0013-0000

Les pressions et dépressions sont des valeurs recommandées en seuil de fonctionnement; les produits peuvent être soumis à des valeurs plus élevées sur demande. Le rayon de courbure est mesuré à partir de l'axe de la gaine. Tout droit d'apporter des modifications techniques est réservé. Toutes les valeurs déterminées sont données à une température de 20°C environ. Données techniques complémentaires sur: www.norres.com/fr/technologie/.



Ø intérieur (in / mm)	Ø extérieur (mm)	Surpression DIN 26057 (50% d'allongement) (bar)	Dépression DIN 26057 (fixée axialement sur unplan) (bar)	Rayon pliage (mm)	Poids (kg/m)	Longueurs de stock (m)	Longueurs de la production (m)	Numéro de commande
5/8 / 16	23.00	4,900 (9,35)	1,000 (1,00)	15.00	0.16	10	5 15	355-0016-0000
- / 20	27.00	4,720 (9,00)	1,000 (1,00)	17.00	0.23	10 15 20	5	355-0020-0000
- / 22	29.00	4,330 (8,24)	1,000 (1,00)	18.00	0.25	10	5 15	355-0022-0000
1 / 25	32.00	3,855 (7,31)	1,000 (1,00)	20.00	0.28	10 15 20	5	355-0025-0000
- / 30	40.00	4,000 (7,59)	1,000 (1,00)	25.00	0.42	10 15	5	355-0030-0000
1,25 / 32	42.00	3,770 (7,15)	1,000 (1,00)	26.00	0.44	10 15 20	5	355-0032-0000
1,36 / 35	45.00	3,470 (6,56)	1,000 (1,00)	28.00	0.48	10	5 15	355-0035-0000
1,5 / 38	48.00	3,215 (6,07)	1,000 (1,00)	29.00	0.52	10 15 20	5	355-0038-0000
- / 40	50.00	3,065 (5,78)	1,000 (1,00)	30.00	0.54	10 15 20	5	355-0040-0000
- / 42	52.00	2,905 (5,53)	0,910 (1,00)	31.00	0.56	10	5 15	355-0042-0000
1,75 / 44-45	55.00	2,745 (5,16)	0,915 (1,00)	33.00	0.61	15	5 10	355-0045-0000
2 / 50-51	60.00	2,485 (4,67)	0,825 (1,00)	35.00	0.66	5 10 15 20 25	-	355-0050-0000
- / 55	65.00	2,270 (4,26)	0,750 (1,00)	38.00	0.72	10 15	5	355-0055-0000
2,36 / 60	70.00	2,090 (3,91)	0,685 (1,00)	40.00	0.78	5 10 15 20	-	355-0060-0000
2,5 / 63-65	75.00	1,935 (3,62)	0,635 (1,00)	43.00	0.84	10 15 20	5	355-0065-0000
- / 70	81.00	1,800 (3,37)	0,540 (1,00)	62.00	0.98	10 15	5	355-0070-0000
3 / 75-76	86.00	1,685 (3,15)	0,505 (1,00)	66.00	1.05	10 15	5	355-0075-0000
- / 80	91.00	1,585 (2,96)	0,475 (1,00)	69.00	1.11	5 10 15	-	355-0080-0000
3,5 / 89-90	101.00	1,415 (2,63)	0,420 (0,88)	76.00	1.25	10 15	5	355-0090-0000
4 / 100-102	111.00	1,275 (2,38)	0,390 (0,93)	83.00	1.49	5 10 15	-	355-0100-0000
- / 110	121.00	1,160 (2,16)	0,355 (0,77)	90.00	1.63	10 15	5	355-0110-0000
4,5 / 114-115	126.00	1,115 (2,07)	0,340 (0,71)	94.00	1.68	10	5 15	355-0115-0000
4,72 / 120	131.00	1,070 (1,99)	0,325 (0,65)	97.00	1.77	10	5 15	355-0120-0000
5 / 125-127	136.00	1,025 (1,91)	0,315 (0,60)	101.00	1.84	10 15	5	355-0125-0000
- / 130	141.00	0,985 (1,84)	0,300 (0,56)	104.00	1.91	10	5 15	355-0130-0000
5,5 / 140	151.00	0,920 (1,71)	0,280 (0,48)	111.00	2.03	10	5 15	355-0140-0000
6 / 150-152	161.00	0,860 (1,59)	0,270 (0,53)	118.00	2.41	5 10 15	-	355-0150-0000
6,3 / 160	171.00	0,805 (1,50)	0,255 (0,47)	125.00	2.56	5 10 15	-	355-0160-0000
- / 170	181.00	0,760 (1,41)	0,240 (0,41)	132.00	2.72	10	5 15	355-0170-0000
- / 175	186.00	0,735 (1,37)	0,230 (0,39)	136.00	2.79	-	5 10 15	355-0175-0000
7 / 178-180	191.00	0,715 (1,33)	0,225 (0,37)	139.00	2.87	10	5 15	355-0180-0000
8 / 200-203	213.00	0,645 (1,20)	0,150 (0,36)	156.00	3.12	5 10	15	355-0200-0000
- / 225	238.00	0,575 (1,07)	0,130 (0,28)	174.00	3.50	10	5 15	355-0225-0000
- / 250	263.00	0,520 (0,96)	0,120 (0,22)	191.00	3.88	10	5 15	355-0250-0000
10 / 254	267.00	0,510 (0,95)	0,115 (0,21)	194.00	3.95	-	5 10	355-0254-0000
- / 275	288.00	0,470 (0,87)	0,110 (0,18)	209.00	4.26	10	5	355-0275-0000
11 / 280	293.00	0,465 (0,86)	0,105 (0,17)	212.00	4.33	10	5	355-0280-0000
- / 300	313.00	0,435 (0,80)	0,090 (0,20)	226.00	5.16	10	5	355-0300-0000
12 / 305	318.00	0,425 (0,79)	0,090 (0,19)	230.00	5.25	-	5 10	355-0305-0000
- / 315	328.00	0,410 (0,76)	0,085 (0,17)	237.00	5.41	10	5	355-0315-0000
- / 325	338.00	0,400 (0,74)	0,085 (0,16)	244.00	5.58	10	5	355-0325-0000
- / 350	363.00	0,370 (0,69)	0,075 (0,13)	261.00	6.00	10	5	355-0350-0000
- / 400	413.00	0,325 (0,60)	0,070 (0,12)	296.00	8.02	5 10	-	355-0400-0000
- / 500	514.00	0,260 (0,48)	0,055 (0,07)	367.00	10.00	10	5	355-0500-0000

Empreinte neutre:<ID> antistatic + microbe resistant <neutral batch no.> / pas de coupe

1 / 25	32.00	3,855 (7,31)	1,000 (1,00)	20.00	0.28	10	-	355-0025-0007
1,5 / 38	48.00	3,215 (6,07)	0,911 (1,00)	29.00	0.52	10	-	355-0038-0007
- / 40	50.00	3,065 (5,78)	0,866 (1,00)	30.00	0.54	10	-	355-0040-0007
1,75 / 44-45	55.00	2,745 (5,16)	0,770 (1,00)	33.00	0.60	10	-	355-0045-0007
2 / 50-51	60.00	2,485 (4,67)	0,693 (1,00)	35.00	0.66	10	-	355-0050-0007
2,36 / 60	70.00	2,090 (3,91)	0,577 (1,00)	40.00	0.78	10	-	355-0060-0007
2,5 / 63-65	75.00	1,935 (3,62)	0,533 (1,00)	43.00	0.84	10	-	355-0065-0007

Les pressions et dépressions sont des valeurs recommandées en seuil de fonctionnement; les produits peuvent être soumis à des valeurs plus élevées sur demande. Le rayon de courbure est mesuré à partir de l'axe de la gaine. Tout droit d'apporter des modifications techniques est réservé. Toutes les valeurs déterminées sont données à une température de 20°C environ. Données techniques complémentaires sur: www.norres.com/fr/technologie/.

Ø intérieur	Ø extérieur	Surpression DIN 26057 (50% d'allongement)	Dépression DIN 26057 (fixée axialement sur unplan)	Rayon pliage	Poids	Longueurs de stock	Longueurs de la production	Numéro de
(in / mm)	(mm)	(bar)	(bar)	(mm)	(kg/m)	(m)	(m)	commande
- / 75	86.00	1,685 (3,15)	0,484 (1,00)	66.00	1.05	10	-	355-0075-0007
- / 80	91.00	1,585 (2,96)	0,454 (1,00)	69.00	1.11	10	-	355-0080-0007
3,5 / 89-90	101.00	1,415 (2,63)	0,420 (0,88)	76.00	1.25	10	-	355-0090-0007
4 / 100-102	111.00	1,275 (2,38)	0,390 (0,93)	83.00	1.49	10	-	355-0100-0007
5,5 / 140	151.00	0,920 (1,71)	0,280 (0,48)	111.00	2.03	10	-	355-0140-0007
6 / 150-152	161.00	0,860 (1,59)	0,270 (0,53)	118.00	2.41	10	-	355-0150-0007
6,3 / 160	171.00	0,805 (1,50)	0,255 (0,47)	125.00	2.56	10	-	355-0160-0007
- / 170	181.00	0,760 (1,41)	0,240 (0,41)	132.00	2.72	10	-	355-0170-0007
7 / 178-180	191.00	0,715 (1,33)	0,225 (0,37)	139.00	2.87	10	-	355-0180-0007
8 / 200-203	213.00	0,645 (1,20)	0,150 (0,36)	156.00	3.12	10	-	355-0200-0007

Accessoires



CONNECT 270-271



CONNECT THREAD
FITTING 234



CLAMP 212 EC



CONNECT 245 VAC-
TRUCK



CONNECT 246 AS



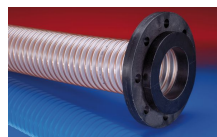
CONNECT KARDAN
254



CLAMP 216



CONNECT MOULD
ASSEMBLY 233



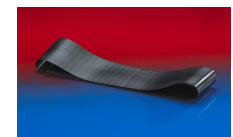
CONNECT 244



CONNECT TANK
TRUCK BRASS 252



CLAMP 217



CONNECT 228



CONNECT KAMLOK
ALU 253



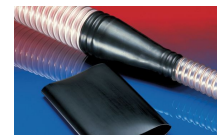
CONNECT PRESS
ASSEMBLY 232



CONNECT STORZ
DIN ALU 251



CONNECT 240 + 241
AS



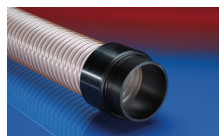
CONNECT 223



CLAMP 212



CONNECT 243



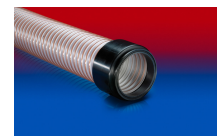
CONNECT 242



CLAMP 213



CONNECT SAFETY
CLAMP ASSEMBLY
231



CONNECT 245

Les pressions et dépressions sont des valeurs recommandées en seuil de fonctionnement; les produits peuvent être soumis à des valeurs plus élevées sur demande. Le rayon de courbure est mesuré à partir de l'axe de la gaine. Tout droit d'apporter des modifications techniques est réservé. Toutes les valeurs déterminées sont données à une température de 20°C environ. Données techniques complémentaires sur: www.norres.com/fr/technologie/.