

Wąż do przemysłu spożywczego i farmaceutycznego, średnio ciężki i wzmocniony, drut stal nierdzewna (INOX)

Aplikacje

- elastyczny wąż do gazów i ciernych pyłów, proszków, włókien
- przemysł spożywczy, farmaceutyczny: artykuły spożywcze, farmaceutyki
- transport: ryż, suche środki spożywcze, produkty zbożowe, cukier, mleko w proszku, proszki, kawa, herbata, zboże, mąka, mrożone środki spożywcze
- transportery podciśnieniowe, urządzenia do transportu podciśnieniowego, systemy dozujące
- prasy do tabletek
- mieszarki, suszarki, maszyny do pakowania, systemy napełniania i opróżniania worków typu big-bag, młyny
- strefy zagrożone wybuchem

Właściwości

- średniociężkie wykonanie
- bardzo odporny na ścieranie
- Zatwierdzone przez niezależne laboratorium badawcze dla kompletnego węża wg. dyrektywy UE 10/2011 i WE 1935/2004 oraz do dyrektywy UE 2015/174, poliuretan spożywczy zgodny z: FDA 21 CFR 177.2600

- Zatwierdzenie wg dyrektywy UE 10/2011 (płyn modelowy E) i WE 1935/2004
- bezwonny i bezsmakowy
- odporny na mikroby i hydrolizę
- dobra odporność na oleje, benzynę oraz chemikalia
- bardzo elastyczny przy niskich temperaturach
- Ścianka trwale antystatyczna: zgodny z ISO 8031 rezystancja skrośna i powierzchniowa $<10^9 \Omega$ (zgodny z TRGS 727 $<2,5 \cdot 10^8 \Omega \cdot m$ & NFPA 652 $10^8 \cdot 10^9 \Omega$)
- zgodnie z ATEX 2014/34 / UE (1999/92 / WE) i niemieckim TRGS 727: pneumatyczny transport łatwopalnych pyłów i materiałów sypkich (strefa 20, 21, 22 wewnątrz), zasysanie pyłów łatwopalnych (strefa 22 wewnątrz)
- zgodnie z ATEX 2014/34 / UE (1999/92 / WE) i niemiecką TRGS 727: do transportu płynów łatwopalnych (wewnątrz strefy 0, 1, 2), do transportu płynów niepalnych, do stosowania w strefie 1 i 2 (gazy), do stosowania w strefie 0 (gazy)
- Sposób wytwarzania według GMP EC 2023/2006
- dostosowany do przepisów dyrektywy RoHS
- REACH zgodnie z --> Technika / Informacje techniczne / REACH

Zakres temperatur

- -40 °C do 90 °C
- krótkotrwale do 125 °C

Konstrukcja

- AIRDUC® wąż profilowy
- drut ze stali sprężynowej zatopiony na stałe w ścianie
- spirala: drut ze stali nierdzewnej (INOX)
- ścianka: permanentnie antystatyczny poliuretan eterowy premium (Pre-PUR®)
- Grubość ścianki ok. 1,0 mm

Warianty dostaw

- inne wymiary i długości dostępne na zamówienie
- transparentny (standard)
- nadruk według specyfikacji klienta

Ø wewnętrzna	Ø-zewn.	Nadciśnienie DIN 26057 (50% wydłużenia)	Podciśnienie DIN 26057 (ustawiony osiowo)	promień gięcia	Waga	długości składowania	długości produkcyjne	Nr zam.
(in / mm)	(mm)	(bar)	(bar)	(mm)	(kg/m)	(m)	(m)	
1 / 25	33.00	2,640 (4,49)	0,680 (1,00)	22.00	0.22	10	5	351-0025-1018
1,25 / 32	40.00	2,090 (3,56)	0,440 (1,00)	28.00	0.28	10	5	351-0032-1018
1,5 / 38	46.00	1,775 (3,02)	0,370 (1,00)	32.00	0.32	10	5	351-0038-1018
- / 40	48.00	1,690 (2,87)	0,355 (1,00)	33.00	0.34	10	-	351-0040-1018
2 / 50-51	58.00	1,365 (2,32)	0,285 (1,00)	39.00	0.41	10	5	351-0050-1018
2,36 / 60	68.00	1,145 (1,94)	0,235 (0,82)	45.00	0.49	10	5	351-0060-1018
2,5 / 63-65	73.00	1,055 (1,79)	0,220 (0,70)	48.00	0.59	10	5	351-0065-1018
- / 70	79.00	0,985 (1,67)	0,145 (0,83)	52.00	0.59	10	5	351-0070-1018
3 / 75-76	84.00	0,920 (1,56)	0,135 (0,72)	55.00	0.64	10	5	351-0075-1018
- / 80	89.00	0,865 (1,46)	0,125 (0,64)	58.00	0.68	10	5	351-0080-1018
3,5 / 89-90	99.00	0,770 (1,30)	0,110 (0,50)	64.00	0.75	10	5	351-0090-1018
4 / 100-102	109.00	0,695 (1,18)	0,105 (0,66)	70.00	0.97	10	5	351-0100-1018

Nad i podciśnienie są zalecanymi eksploatacyjnymi wartościami granicznymi, na specjalne zamówienie produkty mogą być poddawane wyższemu obciążeniu. Promień gięcia mierzony na wewnętrznej stronie gięcia węża. Zastrzega się prawo do dokonywania zmian technicznych. Wszystkie wartości pomierzono w temperaturze 20 °C i są one wartościami przybliżonymi. Dalsze dane techniczne są dostępne na stronie www.norres.com/pl/technika/.

Ø wewnętrzna	Ø-zewn.	Nadciśnienie DIN 26057 (50% wydłużenia)	Podciśnienie DIN 26057 (ustawiony osiowo)	promień gięcia	Waga	długości składowania	długości produkcyjne	Nr zam.
(in / mm)	(mm)	(bar)	(bar)	(mm)	(kg/m)	(m)	(m)	
- / 110	119.00	0,630 (1,07)	0,095 (0,54)	76.00	1.06	-	5 10	351-0110-1018
5 / 125-127	134.00	0,555 (0,94)	0,085 (0,42)	85.00	1.20	10	5	351-0125-1018
5,5 / 140	149.00	0,500 (0,84)	0,075 (0,33)	94.00	1.34	-	5 10	351-0140-1018
6 / 150-152	159.00	0,465 (0,79)	0,075 (0,37)	100.00	1.52	10	5	351-0150-1018
6,3 / 160	169.00	0,435 (0,74)	0,070 (0,32)	106.00	1.61	-	5 10	351-0160-1018
8 / 200-203	209.00	0,350 (0,59)	0,055 (0,2,0)	133.00	2.03	10	5	351-0200-1018

Akcesoria



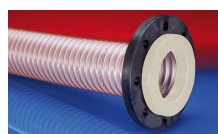
CONNECT 270-271



CONNECT 246
FOOD



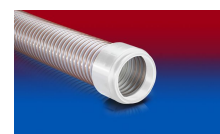
CLAMP 217



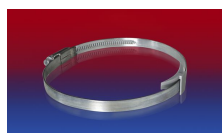
CONNECT 244
FOOD



CLAMP 212 EC



CONNECT 245
FOOD



CLAMP 210 BRIDGE
CLAMP



CONNECT MOULD
ASSEMBLY 233



CONNECT 228



CONNECT DAIRY
FITTING 247



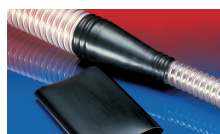
CLAMP 212



CONNECT THREAD
FITTING 234



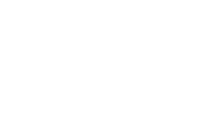
CONNECT TRI-
CLAMP FITTING 245



CONNECT 223



CONNECT ASEPTIC
FITTING 249



CONNECT 240 + 241
FOOD



CLAMP 213



CONNECT 243
FOOD

Nad i podciśnienie są zalecanymi eksploatacyjnymi wartościami granicznymi, na specjalne zamówienie produkty mogą być poddawane wyższym obciążeniom. Promień gięcia mierzony na wewnętrznej stronie gięcia węży. Zastrzega się prawo do dokonywania zmian technicznych. Wszystkie wartości pomierzono w temperaturze 20 °C i są one wartościami przybliżonymi. Dalsze dane techniczne są dostępne na stronie www.norres.com/pl/technika/.