

Tubo antistatico per alimenti e tubo farmaceutico, medio peso e filo di acciaio inossidabile rinforzato (INOX)

Applicazioni

- tubo flessibile per polvere abrasiva, materiale sfuso, granuli e per gas
- Industria alimentare, industria farmaceutica: cibo, prodotti farmaceutici
- Promozione di es. Riso, cibo secco, prodotti a base di cereali, zucchero, latte in polvere, polvere, caffè, tè, cereali, farina, alimenti surgelati
- Trasportatori in depressione, trasportatore di aspirazione, sistema di dosaggio
- Comprimitrice
- Miscelatore, asciugatrice, confezionatrice, riempimento e svuotamento big-bag, mulino
- area potenzialmente esplosiva

Proprietà

- Esecuzione medio pesante
- altamente resistente all'abrasione
- L'ammissione al Regolamento UE 10/2011, CE 1935/2004 e UE 2015/174 da un laboratorio di test indipendente per il tubo completo, la qualità del cibo in poliuretano: FDA 21 CFR 177.2600

- Approvazione secondo il Regolamento UE 10/2011 (simulante alimentare E) e CE 1935/2004
- inodore e insapore
- resistente ai microbi e all'idrolisi
- buona resistenza a prodotti chimici, oli industriali e idrocarburi
- ottima flessibilità a freddo
- Parete permanentemente antistatica: secondo ISO 8031 resistenza di volume e resistenza superficiale $<10^9$ (secondo TRGS 727 $<2,5 \cdot 10^8 \Omega \cdot m$ and NFPA 652 $10^8-10^9 \Omega$)
- secondo ATEX 2014/34/UE (1999/92/CE) e TRGS 727 tedesco: trasporto pneumatico di polveri infiammabili e materiali sfusi (Zona 20, 21, 22 all'interno), aspirazione di polveri combustibili (Zona 22 all'interno)
- secondo ATEX 2014/34/UE (1999/92/CE) e TRGS 727 tedesco: per il trasporto di liquidi infiammabili (all'interno della zona 0, 1, 2), per il trasporto di liquidi non infiammabili, per l'uso in zona 1 e 2 (gas), per l'uso in zona 0 (gas)
- Processo di produzione secondo GMP CE 2023/2006
- Conforme alla normativa RoHS
- REACH in base a -> Informazioni tecniche / tecniche / REACH

Campo di temperatura

- Da -40°C a 90°C
- brevemente fino a 125°C

Costruzione

- Tubo con profilo AIRDUC®
- armato con filo di acciaio armonico incorporato nella parete
- Spirale: filo di acciaio inossidabile (INOX)
- Parete: permanente antistatica premium ether-poliuretano (Pre-PUR®)
- Spessore della parete circa 1,0 mm

Varianti di consegna

- Ulteriori dimensioni e lunghezze disponibili su richiesta
- trasparente (standard)
- Personalizzato. La marcatura del prodotto

Ø interno (Pollici/mm)	Ø esterno (mm)	Sovrapressione DIN 26057 (allungamento del 50%) (bar)	Vuoto DIN 26057 (fissato assialmente) (bar)	Raggio di curvatura (mm)	Peso (kg/m)	Dimensioni a magazzino (m)	Lunghezze di produzione (m)	Numero dell'ordine
1 / 25	33.00	2,640 (4,49)	0,680 (1,00)	22.00	0.22	10	5	351-0025-1018
1,25 / 32	40.00	2,090 (3,56)	0,440 (1,00)	28.00	0.28	10	5	351-0032-1018
1,5 / 38	46.00	1,775 (3,02)	0,370 (1,00)	32.00	0.32	10	5	351-0038-1018
- / 40	48.00	1,690 (2,87)	0,355 (1,00)	33.00	0.34	10	-	351-0040-1018
2 / 50-51	58.00	1,365 (2,32)	0,285 (1,00)	39.00	0.41	10	5	351-0050-1018
2,36 / 60	68.00	1,145 (1,94)	0,235 (0,82)	45.00	0.49	10	5	351-0060-1018
2,5 / 63-65	73.00	1,055 (1,79)	0,220 (0,70)	48.00	0.59	10	5	351-0065-1018
- / 70	79.00	0,985 (1,67)	0,145 (0,83)	52.00	0.59	10	5	351-0070-1018
3 / 75-76	84.00	0,920 (1,56)	0,135 (0,72)	55.00	0.64	10	5	351-0075-1018
- / 80	89.00	0,865 (1,46)	0,125 (0,64)	58.00	0.68	10	5	351-0080-1018
3,5 / 89-90	99.00	0,770 (1,30)	0,110 (0,50)	64.00	0.75	10	5	351-0090-1018
4 / 100-102	109.00	0,695 (1,18)	0,105 (0,66)	70.00	0.97	10	5	351-0100-1018
- / 110	119.00	0,630 (1,07)	0,095 (0,54)	76.00	1.06	-	5 10	351-0110-1018

La sovrappressione e la sottopressione sono valori limite di funzionamento raccomandati, i prodotti possono essere sottoposti a carichi maggiori su richiesta. Il raggio di curvatura è misurato attraverso l'interno dell'arco del tubo. Ci riserviamo il diritto di apportare modifiche tecniche. Tutti i valori sono determinati a 20°C e sono dati approssimativi. Ulteriori informazioni su norres.com/it/tecnologia/.

Ø interno	Ø esterno	Sovrapressione DIN 26057 (allungamento del 50%)	Vuoto DIN 26057 (fissato assialmente)	Raggio di curvatura	Peso	Dimensioni a magazzino	Lunghezze di produzione	Numero
(Pollici/mm)	(mm)	(bar)	(bar)	(mm)	(kg/m)	(m)	(m)	dell'ordine
5 / 125-127	134.00	0,555 (0,94)	0,085 (0,42)	85.00	1.20	10	5	351-0125-1018
5,5 / 140	149.00	0,500 (0,84)	0,075 (0,33)	94.00	1.34	-	5 10	351-0140-1018
6 / 150-152	159.00	0,465 (0,79)	0,075 (0,37)	100.00	1.52	10	5	351-0150-1018
6,3 / 160	169.00	0,435 (0,74)	0,070 (0,32)	106.00	1.61	-	5 10	351-0160-1018
8 / 200-203	209.00	0,350 (0,59)	0,055 (0,2,0)	133.00	2.03	10	5	351-0200-1018

Accessori



CONNECT ASEPTIC
FITTING 249



CONNECT 240 + 241
FOOD



CLAMP 212 EC



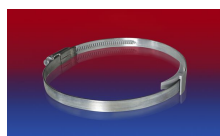
CONNECT TRI-
CLAMP FITTING 245



CLAMP 217



CONNECT 270-271



CLAMP 210 BRIDGE
CLAMP



CONNECT 246
FOOD



CONNECT 245
FOOD



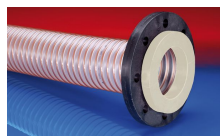
CONNECT 243
FOOD



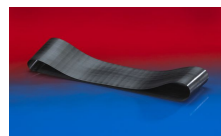
CONNECT THREAD
FITTING 234



CONNECT DAIRY
FITTING 247



CONNECT 244
FOOD



CONNECT 228



CLAMP 213



CONNECT 223



CONNECT MOULD
ASSEMBLY 233



CLAMP 212

La sovrappressione e la sottopressione sono valori limite di funzionamento raccomandati, i prodotti possono essere sottoposti a carichi maggiori su richiesta. Il raggio di curvatura è misurato attraverso l'interno dell'arco del tubo. Ci riserviamo il diritto di apportare modifiche tecniche. Tutti i valori sono determinati a 20°C e sono dati approssimativi. Ulteriori informazioni su norres.com/it/tecnologia/.