

Przewodzący węz poliuretanowy, średnio ciężki

Aplikacje

- elastyczny węz do gazów i ciernych pyłów, proszków, włókien
- odkurzacze przemysłowe, odkurzacze
- strefy zagrożone wybuchem
- kopalnie, budowa tuneli, wentylacja, wydobywanie gazu metanowego

Właściwości

- bardzo odporny na ścieranie
- dobra odporność na oleje, benzynę oraz chemikalia

- bardzo elastyczny przy niskich temperaturach
- ścianka przewodząca elektrycznie: rezystancja skrośna i powierzchniowa $<10^3$ (zgodny z NFPA 652 $<10^6 \Omega$)
- zgodnie z ATEX 2014/34 / UE (1999/92 / WE) i niemieckim TRGS 727: pneumatyczny transport łatwopalnych pyłów i materiałów sypkich (strefa 20, 21, 22 wewnątrz), zasysanie pyłów łatwopalnych (strefa 22 wewnątrz)
- zgodnie z ATEX 2014/34 / UE (1999/92 / WE) i niemiecką TRGS 727: do transportu płynów łatwopalnych (wewnątrz strefy 0, 1, 2), do transportu płynów niepalnych, do stosowania w strefie 1 i 2 (gazy), do stosowania w strefie 0 (gazy)
- zgodny z DIN 26057 Typ 2
- dostosowany do przepisów dyrektywy RoHS
- REACH zgodnie z --> Technika / Informacje techniczne / REACH

Zakres temperatur

- -40°C do 90°C

Konstrukcja

- AIRDUC® węz profilowy
- drut ze stali sprężynowej zatopiony na stałe w ścianie
- ścianka: poliuretan estrowy premium (Pre-PUR®) przewodzący prąd elektryczny
- Grubość ścianki ok. 0,7 mm

Warianty dostaw

- inne wymiary i długości dostępne na zamówienie
- czarny (standard)
- nadruk według specyfikacji klienta

Ø wewnętrzna	Ø-zewn.	Nadciśnienie DIN 26057 (50% wydłużenia)	Podciśnienie DIN 26057 (ustawiony osiowo)	promień gięcia	Waga	długości składowania	długości produkcyjne	Nr zam.
(in / mm)	(mm)	(bar)	(bar)	(mm)	(kg/m)	(m)	(m)	
1 / 25	32.00	2,445 (4,06)	0,460 (1,00)	23.00	0.20	10	-	351-0025-1003
- / 30	38.00	1,945 (3,22)	0,440 (1,00)	26.00	0.26	10	-	351-0030-1003
1,25 / 32	40.00	1,830 (3,03)	0,430 (1,00)	27.00	0.28	10	-	351-0032-1003
1,5 / 38	46.00	1,550 (2,56)	0,400 (1,00)	31.00	0.32	10	-	351-0038-1003
- / 40	48.00	1,475 (2,44)	0,390 (1,00)	32.00	0.34	10	-	351-0040-1003
1,75 / 44-45	53.00	1,315 (2,18)	0,360 (1,00)	35.00	0.38	10	-	351-0045-1003
2 / 50-51	58.00	1,190 (1,96)	0,340 (1,00)	38.00	0.41	10	-	351-0050-1003
2,36 / 60	68.00	0,995 (1,64)	0,265 (0,84)	44.00	0.49	10	-	351-0060-1003
2,5 / 63-65	73.00	0,920 (1,52)	0,235 (0,71)	47.00	0.53	10	-	351-0065-1003
- / 70	79.00	0,855 (1,41)	0,195 (0,84)	50.00	0.57	10	-	351-0070-1003
3 / 75-76	84.00	0,800 (1,32)	0,180 (0,73)	53.00	0.61	10	-	351-0075-1003
- / 80	89.00	0,750 (1,24)	0,165 (0,64)	56.00	0.65	10	-	351-0080-1003
3,5 / 89-90	99.00	0,670 (1,10)	0,145 (0,51)	62.00	0.73	10	-	351-0090-1003
4 / 100-102	109.00	0,605 (1,00)	0,115 (0,41)	68.00	0.79	10	-	351-0100-1003
- / 110	119.00	0,550 (0,91)	0,100 (0,34)	74.00	0.87	10	-	351-0110-1003
4,72 / 120	129.00	0,505 (0,83)	0,085 (0,28)	80.00	0.94	10	-	351-0120-1003
5 / 125-127	134.00	0,485 (0,80)	0,075 (0,26)	83.00	0.98	10	-	351-0125-1003
5,5 / 140	149.00	0,430 (0,71)	0,075 (0,21)	92.00	1.09	10	-	351-0140-1003
6 / 150-152	159.00	0,405 (0,67)	0,070 (0,37)	98.00	1.33	10	-	351-0150-1003

Nad i podciśnienie są zalecanymi eksploatacyjnymi wartościami granicznymi, na specjalne zamówienie produkty mogą być poddawane wyższemu obciążeniu. Promień gięcia mierzony na wewnętrznej stronie gięcia węza. Zastrzega się prawo do dokonywania zmian technicznych. Wszystkie wartości pomierzono w temperaturze 20°C i są one wartościami przybliżonymi. Dalsze dane techniczne są dostępne na stronie www.norres.com/pl/technika/.

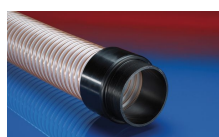


Ø wewnętrzna	Ø-zewn.	Nadciśnienie DIN 26057 (50% wydłużenia)	Podciśnienie DIN 26057 (ustawiony osiowo)	promień gięcia	Waga	długości składowania	długości produkcyjne	Nr zam.
(in / mm)	(mm)	(bar)	(bar)	(mm)	(kg/m)	(m)	(m)	
6,3 / 160	169.00	0,380 (0,63)	0,060 (0,32)	104.00	1.41	10	-	351-0160-1003
7 / 178-180	189.00	0,335 (0,56)	0,050 (0,24)	116.00	1.59	10	-	351-0180-1003
8 / 200-203	209.00	0,305 (0,50)	0,050 (0,19)	128.00	1.76	10	-	351-0200-1003
- / 250	259.00	0,245 (0,40)	0,020 (0,11)	158.00	2.43	10	-	351-0250-1003

Akcesoria



CONNECT 243



CONNECT 242



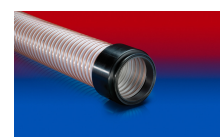
CLAMP 213



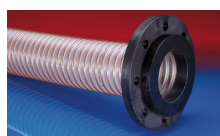
CLAMP 212



CLAMP 217



CONNECT 245



CONNECT 244



CONNECT THREAD
FITTING 234



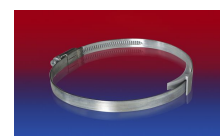
CLAMP 212 EC



CONNECT 270-271



CONNECT 246 AS



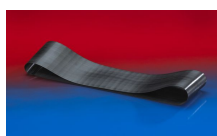
CLAMP 210 BRIDGE
CLAMP



CONNECT MOULD
ASSEMBLY 233



CONNECT 240 + 241
AS



CONNECT 228



CONNECT 240 EC



CONNECT 223

Nad i podciśnienie są zalecanymi eksploatacyjnymi wartościami granicznymi, na specjalne zamówienie produkty mogą być poddawane wyższemu obciążeniu. Promień gięcia mierzony na wewnętrznej stronie gięcia węża. Zastrzega się prawo do dokonywania zmian technicznych. Wszystkie wartości pomierzono w temperaturze 20 °C i są one wartościami przybliżonymi. Dalsze dane techniczne są dostępne na stronie www.norres.com/pl/technika/.