

Tuyau Polyuréthane electro-conducteur, moyennement lourd

Applications

- tuyau flexible / gaines pour la poudre abrasive, les matériaux en vrac, granulat et pour les gaz
- aspirateurs industriels, aspirateurs
- zone de danger d'explosion
- mine de charbon, mines, tunnels: ventilation, extraction de méthane

Caractéristiques

- hautement résistant
- bonne résistance à l'huile, à l'essence et aux produits chimiques

- reste très flexible même à froid
- Paroi électro-conductrice: paroi électro-conductrice $<10^3 \Omega$ (selon NFPA 652 $<10^6 \Omega$)
- Selon la norme ATEX 2014/34/EU (1999/92/EC) et TRGS 727 Allemande: pour le transport pneumatique de poussières inflammables et matière en vrac (à l'intérieur des zones 20, 21 et 22), aspiration de poussières combustibles (à l'intérieur de la zone 22)
- Selon la norme ATEX 2014/34/EU (1999/92/EC) et TRGS727 Allemande: pour le convoyage de liquides inflammables (à l'intérieur des zones 0, 1 et 2), pour le transport de liquides non inflammables, pour une utilisation dans les zones 1 et 2 (gaz), zone 0 (gaz)
- selon la norme DIN 26057 Type 2
- conforme à RoHS
- REACH selon --> Technologie / Informations techniques / REACH

Plage de température

- -40 °C à 90 °C

Construction

- Tuyau flexible profilé AIRDUC®
- fil en acier à ressorts intégré de façon fixe dans la paroi
- Paroi: ester-polyuréthane électro-conducteur haut de gamme (Pre-PUR®)
- Epaisseur de paroi environ 0,7 mm

Variantes proposées

- Autres mesures et longueurs disponibles sur demande
- noir (standard)
- inscription spécifique au client

Ø intérieur	Ø extérieur	Surpression DIN 26057 (50% d'allongement)	Dépression DIN 26057 (fixée axialement sur unplan)	Rayon pliage	Poids	Longueurs de stock	Longueurs de la production	Numéro de commande
(in / mm)	(mm)	(bar)	(bar)	(mm)	(kg/m)	(m)	(m)	
1 / 25	32.00	2,445 (4,06)	0,460 (1,00)	23.00	0.20	10	-	351-0025-1003
- / 30	38.00	1,945 (3,22)	0,440 (1,00)	26.00	0.26	10	-	351-0030-1003
1,25 / 32	40.00	1,830 (3,03)	0,430 (1,00)	27.00	0.28	10	-	351-0032-1003
1,5 / 38	46.00	1,550 (2,56)	0,400 (1,00)	31.00	0.32	10	-	351-0038-1003
- / 40	48.00	1,475 (2,44)	0,390 (1,00)	32.00	0.34	10	-	351-0040-1003
1,75 / 44-45	53.00	1,315 (2,18)	0,360 (1,00)	35.00	0.38	10	-	351-0045-1003
2 / 50-51	58.00	1,190 (1,96)	0,340 (1,00)	38.00	0.41	10	-	351-0050-1003
2,36 / 60	68.00	0,995 (1,64)	0,265 (0,84)	44.00	0.49	10	-	351-0060-1003
2,5 / 63-65	73.00	0,920 (1,52)	0,235 (0,71)	47.00	0.53	10	-	351-0065-1003
- / 70	79.00	0,855 (1,41)	0,195 (0,84)	50.00	0.57	10	-	351-0070-1003
3 / 75-76	84.00	0,800 (1,32)	0,180 (0,73)	53.00	0.61	10	-	351-0075-1003
- / 80	89.00	0,750 (1,24)	0,165 (0,64)	56.00	0.65	10	-	351-0080-1003
3,5 / 89-90	99.00	0,670 (1,10)	0,145 (0,51)	62.00	0.73	10	-	351-0090-1003
4 / 100-102	109.00	0,605 (1,00)	0,115 (0,41)	68.00	0.79	10	-	351-0100-1003
- / 110	119.00	0,550 (0,91)	0,100 (0,34)	74.00	0.87	10	-	351-0110-1003
4,72 / 120	129.00	0,505 (0,83)	0,085 (0,28)	80.00	0.94	10	-	351-0120-1003
5 / 125-127	134.00	0,485 (0,80)	0,075 (0,26)	83.00	0.98	10	-	351-0125-1003
5,5 / 140	149.00	0,430 (0,71)	0,075 (0,21)	92.00	1.09	10	-	351-0140-1003

Les pressions et dépressions sont des valeurs recommandées en seuil de fonctionnement; les produits peuvent être soumis à des valeurs plus élevées sur demande. Le rayon de courbure est mesuré à partir de l'axe de la gaine. Tout droit d'apporter des modifications techniques est réservé. Toutes les valeurs déterminées sont données à une température de 20 °C environ. Données techniques complémentaires sur: www.norres.com/fr/technologie/.



Ø intérieur (in / mm)	Ø extérieur (mm)	Surpression DIN 26057 (50% d'allongement) (bar)	Dépression DIN 26057 (fixée axialement sur unplan) (bar)	Rayon pliage (mm)	Poids (kg/m)	Longueurs de stock (m)	Longueurs de la production (m)	Numéro de commande
6 / 150-152	159.00	0,405 (0,67)	0,070 (0,37)	98.00	1.33	10	-	351-0150-1003
6,3 / 160	169.00	0,380 (0,63)	0,060 (0,32)	104.00	1.41	10	-	351-0160-1003
7 / 178-180	189.00	0,335 (0,56)	0,050 (0,24)	116.00	1.59	10	-	351-0180-1003
8 / 200-203	209.00	0,305 (0,50)	0,050 (0,19)	128.00	1.76	10	-	351-0200-1003
- / 250	259.00	0,245 (0,40)	0,020 (0,11)	158.00	2.43	10	-	351-0250-1003

Accessoires



CLAMP 212



CONNECT 228



CONNECT MOULD
ASSEMBLY 233



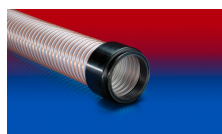
CONNECT 240 EC



CONNECT 270-271



CONNECT THREAD
FITTING 234



CONNECT 245



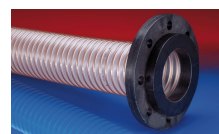
CLAMP 213



CONNECT 243



CONNECT 240 + 241
AS



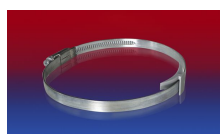
CONNECT 244



CLAMP 212 EC



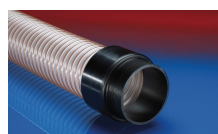
CONNECT 223



CLAMP 210 BRIDGE
CLAMP



CONNECT 246 AS



CONNECT 242



CLAMP 217

Les pressions et dépressions sont des valeurs recommandées en seuil de fonctionnement; les produits peuvent être soumis à des valeurs plus élevées sur demande. Le rayon de courbure est mesuré à partir de l'axe de la gaine. Tout droit d'apporter des modifications techniques est réservé. Toutes les valeurs déterminées sont données à une température de 20 °C environ. Données techniques complémentaires sur: www.norres.com/fr/technologie/.