

Elektrisch leitfähiger Polyurethanschlauch, mittelschwer

Anwendungen

- flexibler Schlauch für abrasives Pulver, Schüttgut, Granulat und für Gase
- Industriesauger, Staubsauger
- explosionsgefährdeter Bereich
- Bergwerk, Mine, Tunnelbau: Bewetterung, Methangas-Absaugung

Eigenschaften

- hoch abriebfest
- gute Öl-, Benzin- und Chemikalienbeständigkeit

- sehr gute Kälteflexibilität
- Wandung elektrisch leitfähig: Durchgangswiderstand und Oberflächenwiderstand $<10^3 \Omega$ (gemäß NFPA 652 $<10^6 \Omega$)
- gemäß TRGS 727 & ATEX 2014/34/EU (1999/92/EG): zum pneumatischen Transport brennbarer Stäube & Schüttgüter (Zone 20,21,22 im Inneren), zur Aspiration brennbarer Stäube (Zone 22 im Inneren)
- gemäß TRGS 727 & ATEX 2014/34/EU (1999/92/EG): zum Fördern für brennbare Flüssigkeiten (innen Zone 0,1,2), zum Fördern für nicht brennbare Flüssigkeiten, zum Einsatz in Zone 1 & 2(Gase), zum Einsatz in Zone 0(Gase)
- gemäß DIN 26057 Typ 2
- RoHS konform
- REACH gemäß --> Technik / Technische Informationen / REACH

Temperaturbereich

- -40 °C bis 90 °C

Konstruktion

- AIRDUC® Profilschlauch
- in der Wandung fest eingegossener Federstahldraht
- Wandung: elektrisch leitfähiges Premium Ester-Polyurethan (Pre-PUR®)
- Wandstärke ca. 0,7 mm

Liefervarianten

- weitere Abmessungen und Längen auf Anfrage lieferbar
- schwarz (Standard)
- kundenspez. Sonderaufdruck

Ø- Innen (inch/mm)	Ø - Außen (mm)	Überdruck DIN 26057 (50% Dehnung) (bar)	Unterdruck DIN 26057 (Axial fixiert) (bar)	Biege- radius (mm)	Gewicht (kg/m)	Lager- längen (m)	Fertigungs- längen (m)	Bestellnummer
1 / 25	32.00	2,445 (4,06)	0,460 (1,00)	23.00	0.20	10	-	351-0025-1003
- / 30	38.00	1,945 (3,22)	0,440 (1,00)	26.00	0.26	10	-	351-0030-1003
1,25 / 32	40.00	1,830 (3,03)	0,430 (1,00)	27.00	0.28	10	-	351-0032-1003
1,5 / 38	46.00	1,550 (2,56)	0,400 (1,00)	31.00	0.32	10	-	351-0038-1003
- / 40	48.00	1,475 (2,44)	0,390 (1,00)	32.00	0.34	10	-	351-0040-1003
1,75 / 44-45	53.00	1,315 (2,18)	0,360 (1,00)	35.00	0.38	10	-	351-0045-1003
2 / 50-51	58.00	1,190 (1,96)	0,340 (1,00)	38.00	0.41	10	-	351-0050-1003
2,36 / 60	68.00	0,995 (1,64)	0,265 (0,84)	44.00	0.49	10	-	351-0060-1003
2,5 / 63-65	73.00	0,920 (1,52)	0,235 (0,71)	47.00	0.53	10	-	351-0065-1003
- / 70	79.00	0,855 (1,41)	0,195 (0,84)	50.00	0.57	10	-	351-0070-1003
3 / 75-76	84.00	0,800 (1,32)	0,180 (0,73)	53.00	0.61	10	-	351-0075-1003
- / 80	89.00	0,750 (1,24)	0,165 (0,64)	56.00	0.65	10	-	351-0080-1003
3,5 / 89-90	99.00	0,670 (1,10)	0,145 (0,51)	62.00	0.73	10	-	351-0090-1003
4 / 100-102	109.00	0,605 (1,00)	0,115 (0,41)	68.00	0.79	10	-	351-0100-1003
- / 110	119.00	0,550 (0,91)	0,100 (0,34)	74.00	0.87	10	-	351-0110-1003
4,72 / 120	129.00	0,505 (0,83)	0,085 (0,28)	80.00	0.94	10	-	351-0120-1003
5 / 125-127	134.00	0,485 (0,80)	0,075 (0,26)	83.00	0.98	10	-	351-0125-1003
5,5 / 140	149.00	0,430 (0,71)	0,075 (0,21)	92.00	1.09	10	-	351-0140-1003
6 / 150-152	159.00	0,405 (0,67)	0,070 (0,37)	98.00	1.33	10	-	351-0150-1003

Über- und Unterdruck sind empfohlene Betriebsgrenzwerte, Produkte können auf Anfrage höher belastet werden. Der Biegeradius wird durch die Innenseite des Schlauchbogens gemessen. Technische Änderungen vorbehalten. Alle Angaben sind allgemeine Orientierungswerte und beziehen sich auf 20 °C. Weitere Informationen finden Sie in unserem Technik-Bereich unter www.norres.com/de/technik/.



Ø - Innen	Ø - Außen	Überdruck DIN 26057 (50% Dehnung)	Unterdruck DIN 26057 (Axial fixiert)	Biege- radius	Gewicht	Lager- längen	Fertigungs- längen	Bestellnummer
(inch/mm)	(mm)	(bar)	(bar)	(mm)	(kg/m)	(m)	(m)	
6,3 / 160	169.00	0,380 (0,63)	0,060 (0,32)	104.00	1.41	10	-	351-0160-1003
7 / 178-180	189.00	0,335 (0,56)	0,050 (0,24)	116.00	1.59	10	-	351-0180-1003
8 / 200-203	209.00	0,305 (0,50)	0,050 (0,19)	128.00	1.76	10	-	351-0200-1003
- / 250	259.00	0,245 (0,40)	0,020 (0,11)	158.00	2.43	10	-	351-0250-1003

Zubehör



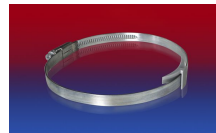
CLAMP 212 EC



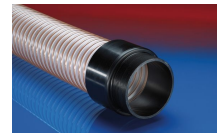
CONNECT MOULD
ASSEMBLY 233



CLAMP 217



CLAMP 210 BRIDGE
CLAMP



CONNECT 242



CONNECT 240 EC



CONNECT 243



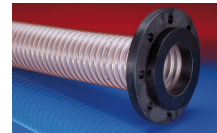
CONNECT 246 AS



CLAMP 212



CLAMP 213



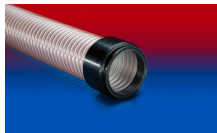
CONNECT 244



CONNECT 270-271



CONNECT THREAD
FITTING 234



CONNECT 245



CONNECT 223



CONNECT 228



CONNECT 240 + 241
AS