

Tubo flessibile per alimentare e tubo flessibile farmaceutico, peso medio e rinforzato

Applicazioni

- tubo flessibile per polvere abrasiva, materiale sfuso, granuli e per gas
- Industria alimentare, industria farmaceutica: cibo, prodotti farmaceutici
- Promozione di es. Riso, cibo secco, prodotti a base di cereali, zucchero, latte in polvere, polvere, caffè, tè, cereali, farina, alimenti surgelati
- Trasportatori in depressione, trasportatore di aspirazione, sistema di dosaggio
- Miscelatore, asciugatrice, confezionatrice, riempimento e svuotamento big-bag, mulino
- Aspirapolvere industriale, aspirapolvere

Proprietà

- Esecuzione medio pesante
- altamente resistente all'abrasione

- L'ammissione al Regolamento UE 10/2011, CE 1935/2004 e UE 2015/174 da un laboratorio di test indipendente per il tubo completo, la qualità del cibo in poliuretano: FDA 21 CFR 177.2600
- Approvazione secondo il Regolamento UE 10/2011 (simulanti alimentari A, B, C o E e D2) e CE 1935/2004
- inodore e insapore
- resistente ai microbi e all'idrolisi
- buona resistenza a prodotti chimici, oli industriali e idrocarburi
- ottima flessibilità a freddo
- Processo di produzione secondo GMP CE 2023/2006
- Difficilmente infiammabile secondo: UL94-HB
- Conforme alla normativa RoHS
- REACH in base a -> Informazioni tecniche / tecniche / REACH

Campo di temperatura

- Da -40°C a 90°C
- brevemente fino a 125°C

Costruzione

- Tubo con profilo AIRDUC®
- armato con filo di acciaio armonico incorporato nella parete
- Parete: speciale poliuretano etere premium (Pre-PUR®)
- Spessore della parete circa 1,0 mm

Varianti di consegna

- Ulteriori dimensioni e lunghezze disponibili su richiesta
- trasparente (standard)
- Personalizzato. La marcatura del prodotto

Ø interno (Pollici/mm)	Ø esterno (mm)	Sovrapressione e DIN 26057 (allungamento del 50%) (bar)	Vuoto DIN 26057 (fissato assialmente) (bar)	Raggio di curvatura (mm)	Peso (kg/m)	Quantità minima (m)	Dimensioni a magazzino (m)	Lunghezze di produzione (m)	Numero dell'ordine
standard di progettazione									
1 / 25	32.00	2,715 (5,85)	0,680 (1,00)	23.00	0.20	-	10	5 15 20	351-0025-0000
- / 30	38.00	2,290 (4,92)	0,470 (1,00)	27.00	0.26	-	10	5 15	351-0030-0000
1,25 / 32	40.00	2,155 (4,63)	0,440 (1,00)	28.00	0.28	-	10	5 15 20	351-0032-0000
1,36 / 35	43.00	1,975 (4,25)	0,405 (1,00)	30.00	0.30	-	10	5 15	351-0035-0000
1,5 / 38	46.00	1,830 (3,93)	0,370 (1,00)	32.00	0.32	-	10	5 15 20	351-0038-0000
- / 40	48.00	1,740 (3,74)	0,355 (1,00)	33.00	0.34	-	10 15 20	5	351-0040-0000
1,75 / 44-45	53.00	1,555 (3,33)	0,315 (1,00)	36.00	0.38	-	10	5 15	351-0045-0000
2 / 50-51	58.00	1,405 (3,01)	0,285 (1,00)	39.00	0.41	-	10 15 20	5	351-0050-0000
- / 55	63.00	1,280 (2,74)	0,255 (0,98)	42.00	0.45	-	10	5 15 20	351-0055-0000
2,36 / 60	68.00	1,175 (2,52)	0,235 (0,82)	45.00	0.49	-	10 15 20	5	351-0060-0000
2,5 / 63-65	73.00	1,090 (2,33)	0,220 (0,70)	48.00	0.53	-	10	5 15	351-0065-0000
- / 70	79.00	1,010 (2,17)	0,150 (0,84)	52.00	0.59	-	10 15	5	351-0070-0000
3 / 75-76	84.00	0,945 (2,03)	0,140 (0,73)	55.00	0.64	-	10	5 15 20	351-0075-0000
- / 80	89.00	0,890 (1,90)	0,130 (0,64)	58.00	0.68	-	10 15	5	351-0080-0000
3,5 / 89-90	99.00	0,790 (1,69)	0,115 (0,51)	64.00	0.75	-	10	5 15	351-0090-0000
4 / 100-102	109.00	0,715 (1,53)	0,110 (0,66)	70.00	0.97	-	10 15 20	5	351-0100-0000
- / 110	119.00	0,650 (1,39)	0,100 (0,54)	76.00	1.06	-	10	5 15	351-0110-0000
4,5 / 114-115	124.00	0,620 (1,33)	0,095 (0,50)	79.00	1.11	-	10	5 15	351-0115-0000

La sovrappressione e la sottopressione sono valori limite di funzionamento raccomandati, i prodotti possono essere sottoposti a carichi maggiori su richiesta. Il raggio di curvatura è misurato attraverso l'interno dell'arco del tubo. Ci riserviamo il diritto di apportare modifiche tecniche. Tutti i valori sono determinati a 20°C e sono dati approssimativi. Ulteriori informazioni su norres.com/it/tecnologia/.



Ø interno (Pollici/mm)	Ø esterno (mm)	Sovrapressione e DIN 26057 (allungamento del 50%) (bar)	Vuoto DIN 26057 (fissato assialmente) (bar)	Raggio di curvatura (mm)	Peso (kg/m)	Quantità minima (m)	Dimensioni a magazzino (m)	Lunghezze di produzione (m)	Numero dell'ordine
4,72 / 120	129.00	0,595 (1,28)	0,090 (0,45)	82.00	1.16	-	10	5 15	351-0120-0000
5 / 125-127	134.00	0,575 (1,23)	0,090 (0,42)	85.00	1.20	-	10 15	5	351-0125-0000
- / 130	139.00	0,550 (1,18)	0,085 (0,39)	88.00	1.25	-	10	5 15	351-0130-0000
5,5 / 140	149.00	0,510 (1,10)	0,080 (0,33)	94.00	1.34	-	10	5 15	351-0140-0000
6 / 150-152	159.00	0,480 (1,02)	0,065 (0,36)	100.00	1.52	-	5 10 15	20	351-0150-0000
6,3 / 160	169.00	0,450 (0,96)	0,065 (0,32)	106.00	1.61	-	10	5 15	351-0160-0000
- / 170	179.00	0,425 (0,90)	0,060 (0,28)	110.00	1.71	-	10	-	351-0170-0000
- / 175	184.00	0,410 (0,88)	0,060 (0,26)	115.00	1.76	-	-	10	351-0175-0000
7 / 178-180	189.00	0,400 (0,85)	0,055 (0,24)	118.00	1.81	-	10	5 15	351-0180-0000
8 / 200-203	209.00	0,360 (0,77)	0,050 (0,19)	130.00	2.00	-	5 10 15	-	351-0200-0000
- / 225	234.00	0,320 (0,68)	0,040 (0,14)	145.00	2.16	-	10	5	351-0225-0000
- / 250	259.00	0,290 (0,62)	0,035 (0,11)	160.00	2.39	-	5 10	15	351-0250-0000
- / 275	284.00	0,260 (0,56)	0,035 (0,09)	175.00	2.63	-	-	5 10	351-0275-0000
11 / 280	289.00	0,260 (0,55)	0,030 (0,08)	178.00	2.67	-	-	5 10	351-0280-0000
- / 300	309.00	0,240 (0,51)	0,030 (0,07)	190.00	2.86	-	10	5	351-0300-0000
- / 315	324.00	0,230 (0,49)	0,030 (0,06)	199.00	3.00	-	-	5 10	351-0315-0000
- / 325	334.00	0,220 (0,47)	0,030 (0,06)	205.00	3.10	-	10	5	351-0325-0000
- / 350	359.00	0,205 (0,44)	0,025 (0,05)	220.00	3.33	-	10	5	351-0350-0000
- / 375	384.00	0,195 (0,41)	0,025 (0,05)	237.00	3.90	-	-	5 10	351-0375-0000
- / 400	409.00	0,180 (0,39)	0,025 (0,04)	250.00	4.27	-	10	5	351-0400-0000
- / 450	459.00	0,160 (0,34)	0,020 (0,03)	283.00	4.80	-	-	5 10	351-0450-0000
- / 500	509.00	0,145 (0,31)	0,020 (0,03)	315.00	5.33	-	-	5 10	351-0500-0000

Accessori



CONNECT 243
FOOD



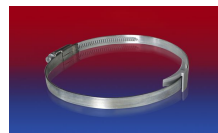
CONNECT DAIRY
FITTING 247



CONNECT MOULD
ASSEMBLY 233



CONNECT 246
FOOD



CLAMP 210 BRIDGE
CLAMP



CONNECT TRI-
CLAMP FITTING 245



CLAMP 217



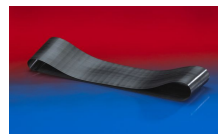
CONNECT THREAD
FITTING 234



CONNECT 270-271



CONNECT 223



CONNECT 228



CLAMP 212

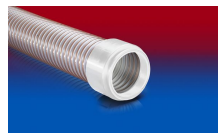
CONNECT 240 + 241
FOOD



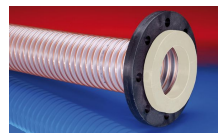
CONNECT ASEPTIC
FITTING 249



CLAMP 212 EC



CONNECT 245
FOOD



CONNECT 244
FOOD



CLAMP 213

La sovrappressione e la sottopressione sono valori limite di funzionamento raccomandati, i prodotti possono essere sottoposti a carichi maggiori su richiesta. Il raggio di curvatura è misurato attraverso l'interno dell'arco del tubo. Ci riserviamo il diritto di apportare modifiche tecniche. Tutti i valori sono determinati a 20°C e sono dati approssimativi. Ulteriori informazioni su norres.com/it/tecnologia/.