

Antistatická polyuretanová hadice, středně těžká, odolná mikrobům, samozhášivá

Aplikace

- flexibilní hadice na vzduch, brusiva, sypké materiály a granulát
- vrtačka na desky plošných spojů (PCB)
- ofsetové tiskařské stroje: dodávka vzduchu
- dodávka vzduchu: UV sušička, infračervená sušička
- odsávací jednotka, odprášení systému, filtrační systém, extrakce olejové mlhy
- chemický průmysl: chemické výpary, zpětné hadice pro výpary, barevná mlha
- prostor s nebezpečím výbuchu
- textilní průmysl, výroba vláken: spádávací a dopřádací stroje, pletací stroje, tkalcovské stavy
- živočišná výroba: ventilace stájí, stodol
- ventilace čistých provozů, stroje na výrobu polovodičů
- kompresory, dmýchadla s bočním kanálem, vakuové pumpy, tlakové pumpy, pumpy
- příprava povrchu: tryskání/pískování, pískovací (tryskáci) komora, loděnice, stahovací stroj, brousící stroje a stroje na přípravu podlah
- komunální vozidla: zametač, zametací vozidlo

- komunální vozidla: sekačka na trávu, svahová sekačka, sběrač listí
- bruska, čistící stroj na podlahy
- hadice k topení - venkovní hadice jako ochrana

Vlastnosti

- vysoce oděruvzdorná
- středně odolná
- odolnost vůči mikrobům
- dobrá odolnost vůči olejům, benzínu a chemikáliím
- velmi dobrá flexibilita při nízkých teplotách
- samozhášecí dle: UL94-V2, DIN 4102-B1
- Permanentně antistatická stěna: v souladu s ISO 8031 - elektrický a povrchový odpor $<10^9 \Omega$ (v souladu s TRGS 727 $<2,5 \cdot 10^8 \Omega^*$, & NFPA 652 $10^8-10^9 \Omega$)
- v souladu s ATEX 2014/34 / EU (1999/92 / ES) a německým TRGS 727: pneumatická přeprava hořlavých prachů a sypkých materiálů (zóna 20, 21, 22 uvnitř), odsávání hořlavých prachů (zóna 22 uvnitř)
- v souladu s ATEX 2014/34 / EU (1999/92 / ES) a německým TRGS 727: pro dopravu hořlavých kapalin (uvnitř zóny 0, 1, 2), pro dopravu pro nehořlavé kapaliny, pro použití v zóně 0 - 1 - 2 (plyny)
- v souladu s bezpečnostními předpisy německé dřevařské obchodní asociace

- dle DIN 26057 Typ 2
- odpovídá směrnici RoHS
- REACH dle --> Technologie / Technické informace / REACH

Teplotní rozsah

- -40°C až 90°C
- krátkodobě až 125°C

Konstrukce

- AIRDUC® profil
- pružinový ocelový drát usazený pevně ve stěně hadice
- stěna: permanentně antistatický prémiový ester-polyuretan (Pre-PUR®)
- šířka stěny 0,7 mm cca.

Varianty k dodání

- další průměry a délky jsou k dispozici na vyžádání
- transparentní (standart)
- speciální barva: zcela barevná
- zákaznické značení produktu

| Vnitřní průměr | Vnější průměr | Tlak dle DIN 26057 (při 50% prodloužení) | Podtlak DIN 26057 (axially fixed) | Poloměr ohybu | Hmotnost | Rozměry skladem | Výrobní délky | Číslo objednávky |
|----------------|---------------|--|-----------------------------------|---------------|----------|-----------------|---------------|------------------|
| (in / mm) | (mm) | (bar) | (bar) | (mm) | (kg/m) | (m) | (m) | |
| 1 / 25 | 32.00 | 2,445 (5,45) | 0,755 (1,00) | 23.00 | 0.20 | 10 | 5 15 | 350-0025-1002 |
| - / 30 | 37.00 | 2,055 (4,57) | 0,630 (1,00) | 26.00 | 0.24 | 10 | 5 15 | 350-0030-1002 |
| 1,25 / 32 | 39.00 | 1,930 (4,29) | 0,590 (1,00) | 27.00 | 0.25 | 10 | 5 15 | 350-0032-1002 |
| 1,5 / 38 | 45.00 | 1,635 (3,64) | 0,495 (1,00) | 31.00 | 0.29 | 10 15 | 5 | 350-0038-1002 |
| - / 40 | 47.00 | 1,555 (3,46) | 0,470 (1,00) | 32.00 | 0.30 | 10 15 | 5 | 350-0040-1002 |
| 1,75 / 44-45 | 52.00 | 1,390 (3,08) | 0,420 (1,00) | 35.00 | 0.34 | 10 | 5 15 | 350-0045-1002 |

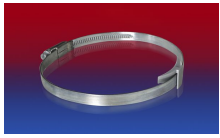
Při přetlaku a podtlaku doporučujeme dodržet hranici provozní hodnoty. Bližší informace o vyšším zatížení jsou dostupné na vyžádání. Poloměr ohybu je měřen podle vnitřního zahnutí hadice. Právo učinit technické změny je vyhrazeno. Všechny hodnoty jsou stanoveny při teplotě 20°C a jsou jen přibližné. Další technické údaje jsou dostupné na www.norres.com/cz/technologie/.



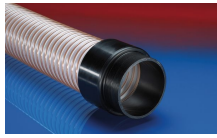
| Vnitřní průměr | Vnější průměr | Tlak dle DIN 26057 (při 50% prodloužení) | Podtlak DIN 26057 (axially fixed) | Poloměr ohybu | Hmotnost | Rozměry skladem | Výrobní délky | Číslo objednávky |
|----------------|---------------|--|-----------------------------------|---------------|----------|-----------------|---------------|------------------|
| (in / mm) | (mm) | (bar) | (bar) | (mm) | (kg/m) | (m) | (m) | |
| 2 / 50-51 | 57.00 | 1,250 (2,78) | 0,380 (1,00) | 38.00 | 0.38 | 5 10 15 | - | 350-0050-1002 |
| - / 55 | 62.00 | 1,140 (2,53) | 0,345 (0,99) | 41.00 | 0.41 | 10 | 5 15 | 350-0055-1002 |
| 2,36 / 60 | 67.00 | 1,050 (2,33) | 0,315 (0,83) | 44.00 | 0.45 | 10 15 | 5 | 350-0060-1002 |
| 2,5 / 63-65 | 70.00 | 0,970 (2,15) | 0,290 (0,71) | 47.00 | 0.48 | 10 | 5 15 | 350-0065-1002 |
| - / 70 | 77.00 | 0,900 (2,00) | 0,185 (0,83) | 50.00 | 0.51 | 10 | 5 15 | 350-0070-1002 |
| 3 / 75-76 | 82.00 | 0,840 (1,87) | 0,175 (0,72) | 53.00 | 0.55 | 10 15 | 5 | 350-0075-1002 |
| - / 80 | 87.00 | 0,790 (1,75) | 0,160 (0,64) | 56.00 | 0.58 | 5 10 15 | - | 350-0080-1002 |
| 3,5 / 89-90 | 97.00 | 0,705 (1,56) | 0,145 (0,51) | 62.00 | 0.65 | 10 | 5 15 | 350-0090-1002 |
| 4 / 100-102 | 107.00 | 0,635 (1,41) | 0,135 (0,66) | 68.00 | 0.85 | 5 10 15 | - | 350-0100-1002 |
| - / 110 | 117.00 | 0,575 (1,28) | 0,125 (0,55) | 74.00 | 0.93 | 10 | 5 15 | 350-0110-1002 |
| 4,5 / 114-115 | 122.00 | 0,550 (1,22) | 0,120 (0,50) | 77.00 | 0.97 | 10 | 5 | 350-0115-1002 |
| 4,72 / 120 | 127.00 | 0,530 (1,17) | 0,115 (0,46) | 80.00 | 1.00 | 5 10 15 | - | 350-0120-1002 |
| 5 / 125-127 | 132.00 | 0,510 (1,13) | 0,110 (0,42) | 83.00 | 1.05 | 5 10 15 | - | 350-0125-1002 |
| - / 130 | 137.00 | 0,490 (1,08) | 0,105 (0,39) | 86.00 | 1.09 | 10 | 5 15 | 350-0130-1002 |
| 5,5 / 140 | 147.00 | 0,455 (1,01) | 0,095 (0,33) | 92.00 | 1.17 | 5 10 | 15 | 350-0140-1002 |
| 6 / 150-152 | 157.00 | 0,425 (0,94) | 0,075 (0,36) | 98.00 | 1.28 | 5 10 15 | - | 350-0150-1002 |
| 6,3 / 160 | 167.00 | 0,400 (0,88) | 0,070 (0,31) | 104.00 | 1.35 | 5 10 15 | - | 350-0160-1002 |
| - / 170 | 177.00 | 0,375 (0,83) | 0,065 (0,28) | 108.00 | 1.45 | 10 | 5 15 | 350-0170-1002 |
| - / 175 | 182.00 | 0,365 (0,81) | 0,065 (0,26) | 113.00 | 1.49 | - | 5 10 15 | 350-0175-1002 |
| 7 / 178-180 | 187.00 | 0,355 (0,78) | 0,060 (0,24) | 116.00 | 1.53 | 10 | 5 15 | 350-0180-1002 |
| 8 / 200-203 | 207.00 | 0,320 (0,71) | 0,055 (0,19) | 128.00 | 1.70 | 5 10 15 | - | 350-0200-1002 |
| - / 225 | 232.00 | 0,285 (0,63) | 0,050 (0,15) | 143.00 | 1.90 | 10 | 5 15 | 350-0225-1002 |
| - / 250 | 257.00 | 0,255 (0,57) | 0,045 (0,12) | 158.00 | 2.11 | 5 10 | 15 | 350-0250-1002 |
| 10 / 254 | 261.00 | 0,250 (0,56) | 0,045 (0,11) | 160.00 | 2.14 | 10 | 5 15 | 350-0254-1002 |
| - / 275 | 282.00 | 0,230 (0,51) | 0,040 (0,09) | 173.00 | 2.32 | - | 5 10 | 350-0275-1002 |
| 11 / 280 | 287.00 | 0,230 (0,51) | 0,040 (0,09) | 176.00 | 2.36 | 10 | 5 | 350-0280-1002 |
| - / 300 | 307.00 | 0,215 (0,47) | 0,035 (0,08) | 188.00 | 2.52 | 10 | 5 | 350-0300-1002 |
| 12 / 305 | 312.00 | 0,210 (0,46) | 0,035 (0,07) | 191.00 | 2.57 | - | 5 10 | 350-0305-1002 |
| - / 315 | 322.00 | 0,205 (0,45) | 0,035 (0,07) | 197.00 | 2.65 | 10 | 5 | 350-0315-1002 |
| - / 350 | 357.00 | 0,185 (0,40) | 0,030 (0,05) | 218.00 | 2.94 | 10 | 5 | 350-0350-1002 |
| 14 / 356 | 363.00 | 0,180 (0,40) | 0,030 (0,06) | 222.00 | 3.00 | - | 5 10 | 350-0356-1002 |
| - / 400 | 407.00 | 0,160 (0,35) | 0,030 (0,05) | 248.00 | 3.81 | 5 10 | - | 350-0400-1002 |
| - / 450 | 457.00 | 0,140 (0,32) | 0,025 (0,04) | 281.00 | 4.28 | - | 5 10 | 350-0450-1002 |

Při přetlaku a podtlaku doporučujeme dodržet hranici provozní hodnoty. Bližší informace o vyšším zatížení jsou dostupné na vyžádání. Poloměr ohybu je měřen podle vnitřního zahnutí hadice. Právo učinit technické změny je vyhrazeno. Všechny hodnoty jsou stanoveny při teplotě 20 °C a jsou jen přibližné. Další technické údaje jsou dostupné na www.norres.com/cz/technologie/.

Příslušenství



CLAMP 210 BRIDGE CLAMP



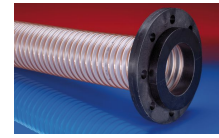
CONNECT 242



CONNECT 243



CONNECT MOULD ASSEMBLY 233



CONNECT 244



CONNECT 240 + 241 AS



CONNECT TRI-CLAMP FITTING 245



CONNECT 240 EC



CONNECT 223



CONNECT 270-271



CONNECT 246 AS



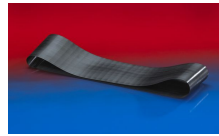
CLAMP 212



CONNECT ASEPTIC FITTING 249



CLAMP 213



CONNECT 228



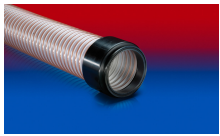
CONNECT THREAD FITTING 234



CONNECT DAIRY FITTING 247



CLAMP 217



CONNECT 245