

## Antistatischer Lebensmittelschlauch und Pharmaschlauch, mittelschwer

### Anwendungen

- flexibler Schlauch für abrasives Pulver, Schüttgut, Granulat und für Gase
- Lebensmittelindustrie, Pharmaindustrie: Lebensmittel, Pharmazeutika
- Förderung von z.B. Reis, trockene Lebensmittel, Getreideprodukte, Zucker, Milchpulver, Pulver, Kaffee, Tee, Getreide, Mehl, gefrorene Lebensmittel
- Mischer, Trockner, Verpackungsmaschine, Big-Bag Befüllung und Entleerung, Mühle
- explosionsgefährdeter Bereich
- Reinraumbelüftung, Halbleiterfertigungsmaschine
- Papierfabrik, Papierindustrie: Schmutzwasser, Abluft
- Medizingerät/ Medizintechnik, Gesundheitswesen: Kabelschutzschlauch, Luftschlauch, Absaugschlauch
- Kommunalfahrzeug: Rasenmäher, Böschungsmäher, Laubsauger/ Laubsammler

### Eigenschaften

- mittelschwere Ausführung

- hoch abriebfest
- Wandung lebensmittelecht nach: EU-Verordnung 10/2011, EG 1935/2004 und EU 2015/174, FDA 21 CFR 177.2600
- geruchs- und geschmacksfrei
- mikroben- und hydrolysefest
- gute Öl-, Benzin- und Chemikalienbeständigkeit
- sehr gute Kälteflexibilität
- Wandung permanent antistatisch: gemäß ISO 8031 Durchgangs- und Oberflächenwiderstand  $<10^9 \Omega$  (gemäß TRGS 727  $<2,5 \cdot 10^9 \Omega \cdot m$  und NFPA 652  $10^8$ - $10^9 \Omega$ )
- gemäß TRGS 727 & ATEX 2014/34/EU (1999/92/EG): zum pneumatischen Transport brennbarer Stäube & Schüttgüter (Zone 20,21,22 im Inneren), zur Aspiration brennbarer Stäube (Zone 22 im Inneren)
- gemäß TRGS 727 & ATEX 2014/34/EU (1999/92/EG): zum Fördern für brennbare Flüssigkeiten (innen Zone 0,1,2), zum Fördern für nicht brennbare Flüssigkeiten, zum Einsatz in Zone 1 & 2(Gase), zum Einsatz in Zone 0(Gase)
- gemäß DIN 26057 Typ 2
- Herstellungsprozess gemäß GMP EC 2023/2006
- RoHS konform

- REACH gemäß --> Technik / Technische Informationen / REACH

### Temperaturbereich

- 40 °C bis 90 °C
- kurzzeitig bis 125 °C

### Konstruktion

- AIRDUC® Profilschlauch
- in der Wandung fest eingegossener Federstahldraht
- Wandung: permanent-antistatisches Premium Ether-Polyurethan (Pre-PUR®)
- Wandstärke ca. 0,7 mm

### Liefervarianten

- weitere Abmessungen und Längen auf Anfrage lieferbar
- transparent (Standard)
- kundenspez. Sonderaufdruck

Ø- Innen (inch/mm)	Ø - Außen (mm)	Überdruck DIN 26057 (50% Dehnung) (bar)	Unterdruck DIN 26057 (Axial fixiert) (bar)	Biege- radius (mm)	Gewicht (kg/m)	Lager- längen (m)	Fertigungs- längen (m)	Bestellnummer
<b>standard</b>								
1 / 25	32.00	2,445 (5,45)	0,755 (1,00)	23.00	0.20	<b>10</b>	5 15	350-0025-0000
- / 30	37.00	2,055 (4,57)	0,630 (1,00)	26.00	0.24	<b>10</b>	5 15	350-0030-0000
1,25 / 32	39.00	1,930 (4,29)	0,590 (1,00)	27.00	0.25	<b>10</b>	5 15	350-0032-0000
1,36 / 35	42.00	1,770 (3,94)	0,540 (1,00)	29.00	0.27	<b>10</b>	5 15	350-0035-0000
1,5 / 38	45.00	1,635 (3,64)	0,495 (1,00)	31.00	0.29	<b>10</b>	5 15	350-0038-0000
- / 40	47.00	1,555 (3,46)	0,470 (1,00)	32.00	0.31	<b>10 15</b>	5	350-0040-0000
1,75 / 44-45	52.00	1,390 (3,08)	0,420 (1,00)	35.00	0.34	<b>10</b>	5 15	350-0045-0000
2 / 50-51	57.00	1,250 (2,78)	0,380 (1,00)	38.00	0.38	<b>10 15 20</b>	5	350-0050-0000
- / 55	62.00	1,140 (2,53)	0,345 (0,99)	41.00	0.41	<b>10</b>	5 15	350-0055-0000
2,36 / 60	67.00	1,050 (2,33)	0,315 (0,83)	44.00	0.45	<b>10</b>	5 15	350-0060-0000
2,5 / 63-65	70.00	0,970 (2,15)	0,290 (0,71)	47.00	0.48	<b>10</b>	5 15	350-0065-0000

Über- und Unterdruck sind empfohlene Betriebsgrenzwerte, Produkte können auf Anfrage höher belastet werden. Der Biegeradius wird durch die Innenseite des Schlauchbogens gemessen. Technische Änderungen vorbehalten. Alle Angaben sind allgemeine Orientierungswerte und beziehen sich auf 20 °C. Weitere Informationen finden Sie in unserem Technik-Bereich unter [www.norres.com/de/technik/](http://www.norres.com/de/technik/).



Ø - Innen (inch/mm)	Ø - Außen (mm)	Überdruck DIN 26057 (50% Dehnung) (bar)	Unterdruck DIN 26057 (Axial fixiert) (bar)	Biege- radius (mm)	Gewicht (kg/m)	Lager- längen (m)	Fertigungs- längen (m)	Bestellnummer
- / 70	77.00	0,900 (2,00)	0,185 (0,83)	50.00	0.51	10	5 15	350-0070-0000
3 / 75-76	82.00	0,840 (1,87)	0,175 (0,72)	53.00	0.55	10	5 15	350-0075-0000
- / 80	87.00	0,790 (1,75)	0,160 (0,64)	56.00	0.58	10 15	5	350-0080-0000
3,5 / 89-90	97.00	0,705 (1,56)	0,145 (0,51)	62.00	0.65	10	5 15	350-0090-0000
4 / 100-102	107.00	0,635 (1,41)	0,135 (0,66)	68.00	0.86	10 15	5	350-0100-0000
- / 110	117.00	0,575 (1,28)	0,125 (0,55)	74.00	0.93	10 15	5	350-0110-0000
4,5 / 114-115	122.00	0,550 (1,22)	0,120 (0,50)	77.00	0.97	10	5 15	350-0115-0000
4,72 / 120	127.00	0,530 (1,17)	0,115 (0,46)	80.00	1.01	10	5 15	350-0120-0000
5 / 125-127	132.00	0,510 (1,13)	0,110 (0,42)	83.00	1.06	10	5 15	350-0125-0000
- / 130	137.00	0,490 (1,08)	0,105 (0,39)	86.00	1.09	10	5 15	350-0130-0000
5,5 / 140	147.00	0,455 (1,01)	0,095 (0,33)	92.00	1.17	10	5 15	350-0140-0000
6 / 150-152	157.00	0,425 (0,94)	0,075 (0,36)	98.00	1.29	10	5 15	350-0150-0000
6,3 / 160	167.00	0,400 (0,88)	0,070 (0,31)	104.00	1.36	10	5 15	350-0160-0000
- / 170	177.00	0,375 (0,83)	0,065 (0,28)	108.00	1.58	-	5 10 15	350-0170-0000
- / 175	182.00	0,365 (0,81)	0,065 (0,26)	113.00	1.49	10	5 15	350-0175-0000
7 / 178-180	187.00	0,355 (0,78)	0,060 (0,24)	116.00	1.53	10	5 15	350-0180-0000
8 / 200-203	207.00	0,320 (0,71)	0,055 (0,19)	128.00	1.71	10	5 15	350-0200-0000
- / 225	232.00	0,285 (0,63)	0,050 (0,15)	143.00	1.90	5 10	15	350-0225-0000
- / 250	257.00	0,255 (0,57)	0,045 (0,12)	158.00	2.11	10	5 15	350-0250-0000
10 / 254	261.00	0,250 (0,56)	0,045 (0,11)	160.00	2.14	-	5 10	350-0254-0000
- / 275	282.00	0,230 (0,51)	0,040 (0,09)	173.00	2.32	-	5	350-0275-0000
11 / 280	287.00	0,230 (0,51)	0,040 (0,09)	176.00	2.36	-	10	350-0280-0000
- / 300	307.00	0,215 (0,47)	0,035 (0,08)	188.00	2.52	10	5	350-0300-0000
- / 350	357.00	0,185 (0,40)	0,030 (0,05)	218.00	2.94	10	5	350-0350-0000
14 / 356	363.00	0,180 (0,40)	0,030 (0,06)	222.00	3.00	-	5 10	350-0356-0000
- / 400	407.00	0,160 (0,35)	0,030 (0,05)	248.00	3.80	10	5	350-0400-0000
- / 450	457.00	0,140 (0,32)	0,025 (0,04)	281.00	4.28	-	5 10	350-0450-0000

**neutraler Aufdruck: <ID> antistatic + microbe resistant <neutral batch no.> / kein Anschnitt**

- / 40	47.00	1,555 (3,46)	0,470 (1,00)	32.00	0.33	10	-	350-0040-0007
2 / 50-51	57.00	1,250 (2,78)	0,380 (1,00)	38.00	0.40	10	-	350-0050-0007
2,5 / 63-65	70.00	0,970 (2,15)	0,290 (0,71)	47.00	0.52	10	-	350-0065-0007
- / 75	82.00	0,840 (1,87)	0,175 (0,72)	53.00	0.59	10	-	350-0075-0007
- / 80	87.00	0,790 (1,75)	0,160 (0,64)	56.00	0.64	10	-	350-0080-0007
4 / 100-102	107.00	0,635 (1,41)	0,135 (0,66)	68.00	0.80	10	-	350-0100-0007
4,72 / 120	127.00	0,530 (1,17)	0,115 (0,46)	80.00	0.95	10	-	350-0120-0007
5 / 125-127	132.00	0,510 (1,13)	0,110 (0,42)	83.00	0.98	10	-	350-0125-0007
5,5 / 140	147.00	0,455 (1,01)	0,095 (0,33)	92.00	1.09	10	-	350-0140-0007
6 / 150-152	157.00	0,425 (0,94)	0,075 (0,36)	98.00	1.40	10	-	350-0150-0007
6,3 / 160	167.00	0,400 (0,88)	0,070 (0,31)	104.00	1.50	10	-	350-0160-0007
7 / 178-180	187.00	0,355 (0,78)	0,060 (0,24)	116.00	1.67	10	-	350-0180-0007
8 / 200-203	207.00	0,320 (0,71)	0,055 (0,19)	128.00	1.86	10	-	350-0200-0007

## Zubehör



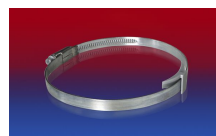
CONNECT 243



CLAMP 217



CONNECT 270-271



CLAMP 210 BRIDGE



CONNECT MOULD



CONNECT 245

Über- und Unterdruck sind empfohlene Betriebsgrenzwerte, Produkte können auf Anfrage höher belastet werden. Der Biegeradius wird durch die Innenseite des Schlauchbogens gemessen. Technische Änderungen vorbehalten. Alle Angaben sind allgemeine Orientierungswerte und beziehen sich auf 20 °C. Weitere Informationen finden Sie in unserem Technik-Bereich unter [www.norres.com/de/technik/](http://www.norres.com/de/technik/).

FOOD



CONNECT THREAD  
FITTING 234



CONNECT 223

CLAMP



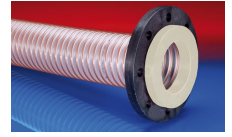
CONNECT 246  
FOOD

ASSEMBLY 233



CONNECT DAIRY  
FITTING 247

FOOD



CONNECT 244  
FOOD

CONNECT 240 + 241

Über- und Unterdruck sind empfohlene Betriebsgrenzwerte, Produkte können auf Anfrage höher belastet werden. Der Biegeradius wird durch die Innenseite des Schlauchbogens gemessen. Technische Änderungen vorbehalten. Alle Angaben sind allgemeine Orientierungswerte und beziehen sich auf 20 °C. Weitere Informationen finden Sie in unserem Technik-Bereich unter [www.norres.com/de/technik/](http://www.norres.com/de/technik/).



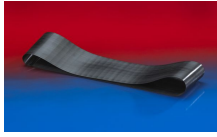
## FOOD



CONNECT TRI-  
CLAMP FITTING 245



CONNECT ASEPTIC  
FITTING 249



CONNECT 228



CLAMP 212



CLAMP 213