

PVC-Schlauch, mittelschwer

Anwendungen

- flexibler Schlauch für Gase und für Stäube, Pulver, Fasern
- Absauganlage, Entstaubungsanlage, Filteranlage, Ölnebelabsaugung
- Galvanik Absaugung
- Chemieindustrie: Chemiedämpfe, Gaspendschlauch an Verladearm, Farbdämpfe, Farbnebelabsaugung
- Heizschlauch: Außenschlauch als Schutzschlauch

Eigenschaften

- mittelschwere Ausführung
- gute Laugen- und Säurenbeständigkeit

- gute Chemikalienbeständigkeit
- schwerentflammbar nach: UL94-HB
- phthalatfrei
- RoHS konform
- REACH gemäß --> Technik / Technische Informationen / REACH

Temperaturbereich

- -20 °C bis 70 °C
- kurzzeitig bis 80 °C

Konstruktion

- AIRDUC® Profilschlauch
- in der Wandung fest eingegossener Federstahldraht
- Wandung: hochwertiges Weich-PVC
- Wandstärke ca. 0,9 mm

Liefervarianten

- weitere Abmessungen und Längen auf Anfrage lieferbar
- grau (Standard)
- Sonderfarben: transparent, voll eingefärbt
- kundenspez. Sonderaufdruck

Ø - Innen (inch/mm)	Ø - Außen (mm)	Überdruck (bar)	Unterdruck (bar)	Biegeradius (mm)	Gewicht (kg/m)	Lagerlängen (m)	Fertigungslängen (m)	Bestellnummer
- / 20	27.00	1,385	0,500	17.00	0.19	10	-	341-0020-0000
1 / 25	32.00	1,125	0,400	20.00	0.23	10	15	341-0025-0000
- / 30	38.00	0,945	0,275	23.00	0.25	-	10	341-0030-0000
1,25 / 32	40.00	0,890	0,260	24.00	0.27	10	15	341-0032-0000
1,36 / 35	43.00	0,815	0,235	26.00	0.30	-	10	341-0035-0000
1,5 / 38	46.00	0,755	0,220	27.00	0.32	10	-	341-0038-0000
- / 40	48.00	0,715	0,205	28.00	0.33	10 15	-	341-0040-0000
- / 42	50.00	0,675	0,200	29.00	0.35	10	-	341-0042-0000
1,75 / 44-45	53.00	0,640	0,185	31.00	0.37	-	10 15	341-0045-0000
2 / 50-51	58.00	0,575	0,165	33.00	0.41	10 15	-	341-0050-0000
- / 55	63.00	0,525	0,150	36.00	0.45	10	15	341-0055-0000
2,36 / 60	68.00	0,485	0,140	38.00	0.49	10	15	341-0060-0000
2,5 / 63-65	73.00	0,445	0,125	41.00	0.52	10	15	341-0065-0000
- / 70	79.00	0,415	0,120	44.00	0.54	10	15	341-0070-0000
3 / 75-76	84.00	0,390	0,110	47.00	0.58	10	15	341-0075-0000
- / 80	89.00	0,365	0,105	49.00	0.61	10	15	341-0080-0000
3,5 / 89-90	99.00	0,325	0,090	54.00	0.70	10	15	341-0090-0000
4 / 100-102	109.00	0,295	0,060	59.00	0.85	10	15 20	341-0100-0000
- / 105	114.00	0,280	0,060	62.00	0.89	-	10 15	341-0105-0000
- / 110	119.00	0,265	0,055	64.00	0.94	10	15	341-0110-0000
4,5 / 114-115	124.00	0,255	0,050	67.00	0.98	10	-	341-0115-0000
4,72 / 120	129.00	0,245	0,050	69.00	1.02	10	15	341-0120-0000
5 / 125-127	134.00	0,235	0,045	72.00	1.06	10	15	341-0125-0000
- / 130	139.00	0,225	0,045	74.00	1.10	-	10	341-0130-0000
5,5 / 140	149.00	0,210	0,040	79.00	1.18	10	-	341-0140-0000

Über- und Unterdruck sind empfohlene Betriebsgrenzwerte, Produkte können auf Anfrage höher belastet werden. Der Biegeradius wird durch die Innenseite des Schlauchbogens gemessen. Technische Änderungen vorbehalten. Alle Angaben sind allgemeine Orientierungswerte und beziehen sich auf 20 °C. Weitere Informationen finden Sie in unserem Technik-Bereich unter www.norres.com/de/technik/.

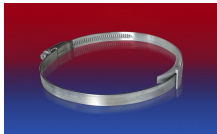


Ø - Innen	Ø - Außen	Überdruck	Unterdruck	Biegeradius	Gewicht	Lagerlängen	Fertigungslängen	Bestellnummer
(inch/mm)	(mm)	(bar)	(bar)	(mm)	(kg/m)	(m)	(m)	
6 / 150-152	159.00	0,195	0,040	84.00	1.26	10 15	-	341-0150-0000
6,3 / 160	169.00	0,185	0,035	89.00	1.35	10	15	341-0160-0000
7 / 178-180	189.00	0,165	0,030	99.00	1.51	10	15	341-0180-0000
8 / 200-203	209.00	0,145	0,030	109.00	1.67	10 15	-	341-0200-0000
- / 225	234.00	0,130	0,025	122.00	2.26	10	15	341-0225-0000
- / 250	259.00	0,120	0,020	134.00	2.51	10	-	341-0250-0000
11 / 280	289.00	0,105	0,020	149.00	2.80	-	10	341-0280-0000
- / 300	309.00	0,100	0,020	159.00	3.00	-	10	341-0300-0000
- / 350	359.00	0,100	0,015	184.00	3.50	-	10	341-0350-0000

Zubehör



CLAMP 212 EC



CLAMP 210 BRIDGE CLAMP



CONNECT 223



CONNECT 228



CONNECT 270-271



CLAMP 213



CLAMP 212



CLAMP 217

Über- und Unterdruck sind empfohlene Betriebsgrenzwerte, Produkte können auf Anfrage höher belastet werden. Der Biegeradius wird durch die Innenseite des Schlauchbogens gemessen. Technische Änderungen vorbehalten. Alle Angaben sind allgemeine Orientierungswerte und beziehen sich auf 20 °C. Weitere Informationen finden Sie in unserem Technik-Bereich unter www.norres.com/de/technik/.