

## Antistatischer Polyurethanschlauch, mittelschwer, mikrobefest

### Anwendungen

- flexibler Schlauch für hohen Durchsatz an abrasivem Pulver, Schüttgut, Granulat und für Gase
- Absauganlage, Entstaubungsanlage, Filteranlage, Ölnebelabsaugung
- Verdichter/ Kompressor, Seitenkanalverdichter, Vakuumpumpe, Druckpumpe, Pumpe
- Kommunalfahrzeug: Kehrmaschine
- Kommunalfahrzeug: Rasenmäher, Böschungsmäher, Laubsauger/ Laubsammler

### Eigenschaften

- mittelschwere Ausführung
- hoch abriebfest

- erhöhte Druck- und Vakuumfestigkeit
- mikrobefest
- gute Öl-, Benzin- und Chemikalienbeständigkeit
- sehr gute Kälteflexibilität
- Wandung permanent antistatisch: gemäß ISO 8031 Durchgangs- und Oberflächenwiderstand ca.  $10^9 \Omega$
- RoHS konform
- REACH gemäß --> Technik / Technische Informationen / REACH

### Temperaturbereich

- 40 °C bis 90 °C

- kurzzeitig bis 125 °C

### Konstruktion

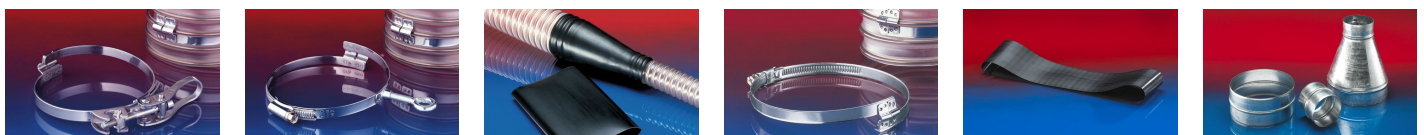
- PROTAPE® Folienschlauch
- in der Wandung eingebetteter, kunststoffummantelter Federstahldraht
- Wandung: permanent-antistatisches Premium Ester-Polyurethan (Pre-PUR®)
- Wandstärke ca. 0,9 mm

### Liefervarianten

- weitere Abmessungen und Längen auf Anfrage lieferbar
- transparent (Standard)
- Aufdruck: <ID> antistatic + microbe resistant (neutral batch no.)

Ø- Innen (inch/mm)	Ø - Außen (mm)	Überdruck DIN 26057 (50% Dehnung) (bar)	Unterdruck DIN 26057 (Axial fixiert) (bar)	Biege- radius (mm)	Gewicht (kg/m)	Lager- längen (m)	Bestellnummer
- / 40	49.00	1,020 (2,640)	0,505 (1,000)	38.00	0.46	10	333-0040-0007
2 / 50-51	59.50	0,815 (2,187)	0,41 (0,95)	48.00	0.60	10	333-0050-0007
2,36 / 60	69.00	0,685 (1,770)	0,350 (0,900)	58.00	0.70	10	333-0060-0007
2,5 / 63-65	73.50	0,635 (1,635)	0,320 (0,775)	63.00	0.75	10	333-0065-0007
- / 70	79.00	0,590 (1,520)	0,300 (0,670)	68.00	0.81	10	333-0070-0007
3 / 75-76	84.50	0,550 (1,420)	0,280 (0,590)	73.00	0.87	10	333-0075-0007
- / 80	89.00	0,515 (1,330)	0,260 (0,520)	78.00	0.92	10	333-0080-0007
4 / 100-102	113.50	0,415 (1,070)	0,110 (0,485)	98.00	0.99	10	333-0100-0007
5 / 125-127	138.50	0,335 (0,855)	0,090 (0,315)	123.00	1.22	10	333-0125-0007
5,5 / 140	152.00	0,295 (0,765)	0,080 (0,250)	138.00	1.35	10	333-0140-0007
6 / 150-152	163.50	0,275 (0,715)	0,075 (0,220)	148.00	1.45	10	333-0150-0007
6,3 / 160	172.00	0,260 (0,670)	0,070 (0,195)	158.00	1.53	10	333-0160-0007
7 / 178-180	192.00	0,230 (0,595)	0,060 (0,150)	178.00	1.71	10	333-0180-0007
8 / 200-203	214.50	0,210 (0,535)	0,055 (0,125)	198.00	1.92	10	333-0200-0007
- / 250	263.00	0,165 (0,430)	0,045 (0,095)	248.00	2.52	10	333-0250-0007

## Zubehör



Über- und Unterdruck sind empfohlene Betriebsgrenzwerte, Produkte können auf Anfrage höher belastet werden. Der Biegeradius wird durch die Innenseite des Schlauchbogens gemessen. Technische Änderungen vorbehalten. Alle Angaben sind allgemeine Orientierungswerte und beziehen sich auf 20 °C. Weitere Informationen finden Sie in unserem Technik-Bereich unter [www.norres.com/de/technik/](http://www.norres.com/de/technik/).

CLAMP 213

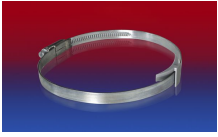
CLAMP 217

CONNECT 223

CLAMP 212

CONNECT 228

CONNECT 270-271



CLAMP 210 BRIDGE  
CLAMP